

# 鷹栖町洪水避難地図 (洪水ハザードマップ)

## 洪水ハザードマップについて

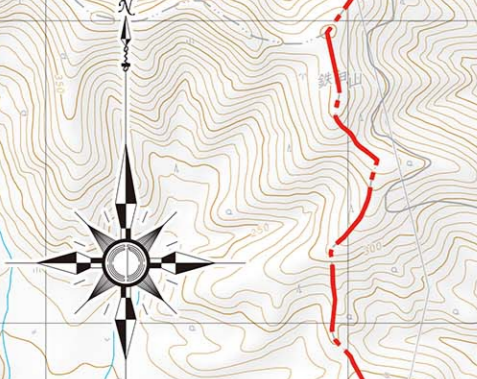
この地図は、オサラッペ川および、石狩川上流が氾濫した場合を想定して作成された「洪水浸水想定区域図(想定最大規模)」(作成:国土交通省北海道開発局)並びに町内の石狩川水系河川の「洪水氾濫危険区域図」(作成:北海道)に基づいて作成しています。

「浸水想定区域図」とは、大雨により河川沿いのどこかで堤防が決壊して氾濫したことを想定し、複数のシミュレーションを行い、最大となる浸水する範囲と浸水の深さを求めて、それを着色した地図です。オサラッペ川洪水浸水想定区域図は、想定し得る最大規模の降雨(流域の72時間総雨量478mm)が降ったときを予測して作成されています。

「洪水氾濫危険区域図」は、各河川で想定し得る最大規模(時間雨量80mm/h~120mm/h)の降雨により氾濫した場合に想定される浸水を計算し、避難の目安となる氾濫を示したもので、す。

ただし、この区域図は合流する河川の氾濫、想定を超える降雨、内水による氾濫などは考慮していません。そのため、浸水想定区域以外で浸水が発生する場合や、想定された水深と異なる場合がありますので注意してください。また、時間雨量または流域の総雨量が想定以下の場合でも氾濫する可能性がありますので、河川周辺や浸水深が深い範囲にお住まいの方は、降雨状況に十分注意してください。

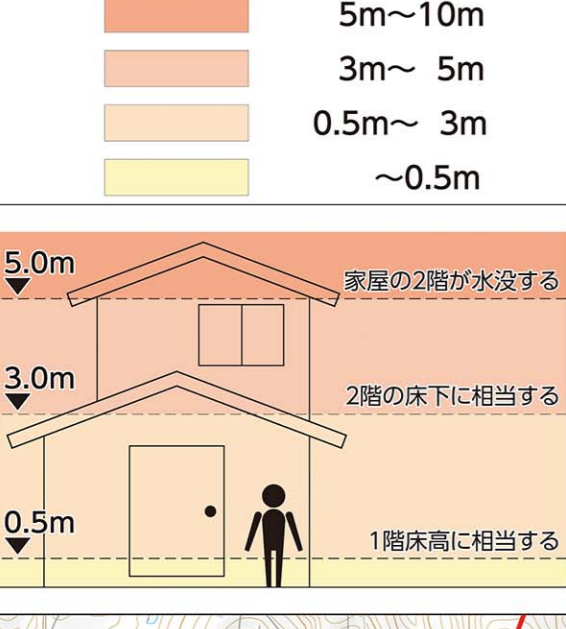
令和8年3月 鷹栖町



## 国土交通省 川の防災情報

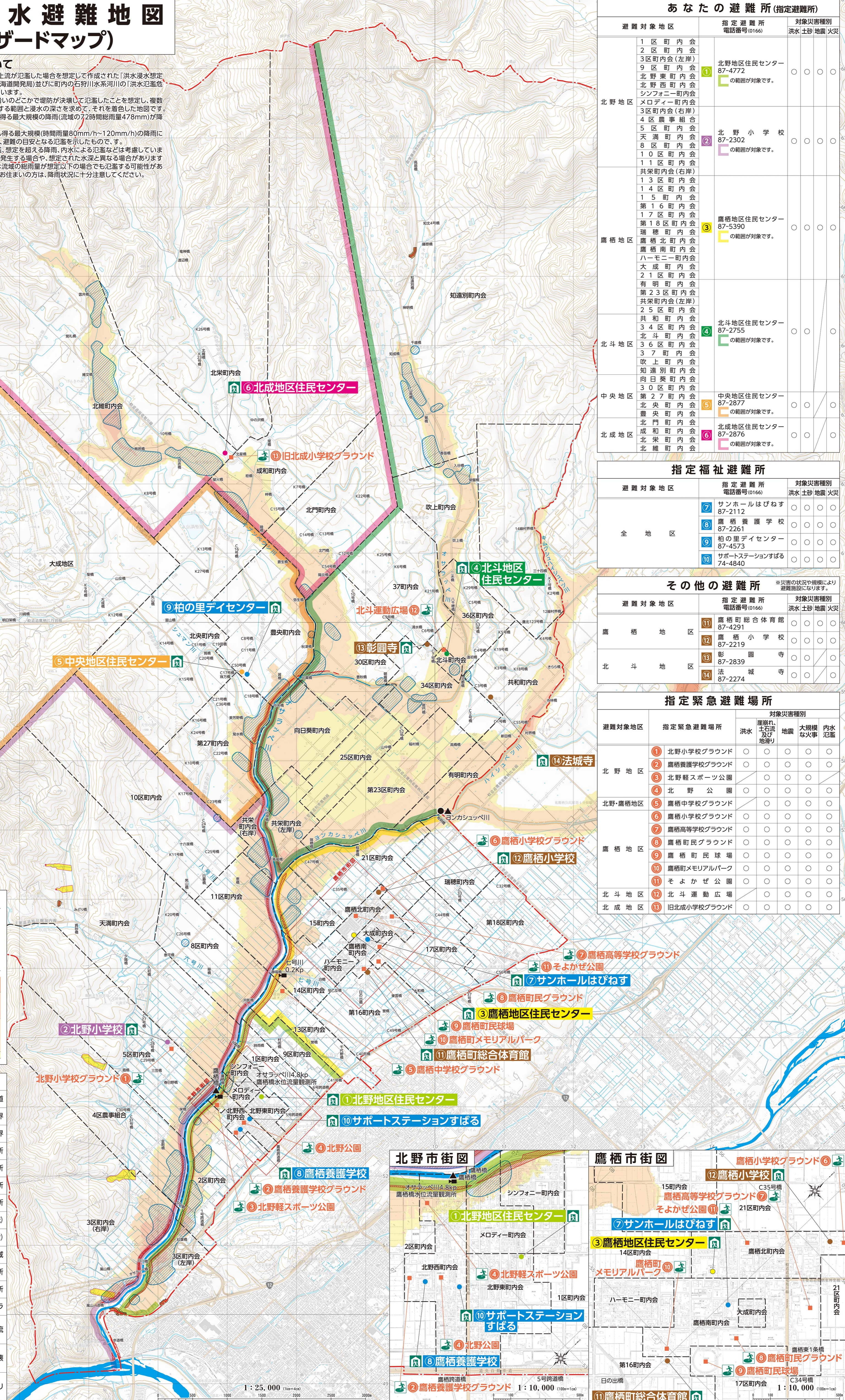
- 鷹栖橋 水位観測所
  - ヨソカッペ川 水位観測所
  - ヨソカッペ川 雨量観測所
  - オサラッペ川 4.8kp 鷹栖橋水位流量観測所
  - 七号川 0.2kp
- 河川の水位情報やリアルタイムのカメラ画像など、水災害に関する様々な情報を紹介しています。

## 浸水深と浸水の目安



## 凡 例

- 高速道路・国道・道道
- 市 町 界
- 行政区界
- 指定避難所
- 指定福祉避難所
- その他の指定避難所
- 指定緊急避難場所
- 家屋倒壊等氾濫想定区域(氾濫)
- // (河岸侵食)
- 内水浸水想定区域
- 水位観測所
- 雨量観測所
- CCTVカメラ
- 土石流
- 急傾斜地の崩壊
- 地すべり



### あなたの避難所(指定避難所)

避難対象地区	指定避難所 電話番号(0166)	対象災害種別 洪水 土砂 地震 火災
北野地区	1 区 町内会	○ ○ ○ ○
	2 区 町内会	○ ○ ○ ○
	3 区 町内会(左岸)	○ ○ ○ ○
	9 区 町内会	○ ○ ○ ○
	北野東町内会	○ ○ ○ ○
	北野西町内会	○ ○ ○ ○
	シンフォニー町内会	○ ○ ○ ○
	メロディー町内会	○ ○ ○ ○
	3 区 町内会(右岸)	○ ○ ○ ○
	4 区 農事組合	○ ○ ○ ○
鷹栖地区	5 区 町内会	○ ○ ○ ○
	天満町内会	○ ○ ○ ○
	8 区 町内会	○ ○ ○ ○
	10 区 町内会	○ ○ ○ ○
	11 区 町内会	○ ○ ○ ○
	共栄町内会(右岸)	○ ○ ○ ○
	13 区 町内会	○ ○ ○ ○
	14 区 町内会	○ ○ ○ ○
	15 町内会	○ ○ ○ ○
	第16町内会	○ ○ ○ ○
北斗地区	17 区 町内会	○ ○ ○ ○
	第18区町内会	○ ○ ○ ○
	瑞穂町内会	○ ○ ○ ○
	鷹栖北町内会	○ ○ ○ ○
	鷹栖南町内会	○ ○ ○ ○
	ハローニー町内会	○ ○ ○ ○
	大成町内会	○ ○ ○ ○
	21 区 町内会	○ ○ ○ ○
	有明町内会	○ ○ ○ ○
	第23区町内会	○ ○ ○ ○
中央地区	第23区町内会	○ ○ ○ ○
	共栄町内会(左岸)	○ ○ ○ ○
	25 区 町内会	○ ○ ○ ○
	共和町内会	○ ○ ○ ○
	34 区 町内会	○ ○ ○ ○
	36 区 町内会	○ ○ ○ ○
	37 町内会	○ ○ ○ ○
	吹上町内会	○ ○ ○ ○
	知通別町内会	○ ○ ○ ○
	吹上町内会	○ ○ ○ ○
北成地区	第27町内会	○ ○ ○ ○
	北成町内会	○ ○ ○ ○
	北成町内会	○ ○ ○ ○
	北成町内会	○ ○ ○ ○
	北成町内会	○ ○ ○ ○
	北成町内会	○ ○ ○ ○
	北成町内会	○ ○ ○ ○
	北成町内会	○ ○ ○ ○
	北成町内会	○ ○ ○ ○
	北成町内会	○ ○ ○ ○

### 指定福祉避難所

避難対象地区	指定避難所 電話番号(0166)	対象災害種別 洪水 土砂 地震 火災
全地区	7 サンホールはびねす 87-2112	○ ○ ○ ○
	8 鷹栖養護学校 87-2261	○ ○ ○ ○
	9 柏の里デイセンター 87-4573	○ ○ ○ ○
	10 サポートステーションすばる 74-4840	○ ○ ○ ○

### その他の避難所

避難対象地区	指定避難所 電話番号(0166)	対象災害種別 洪水 土砂 地震 火災
鷹栖地区	11 鷹栖町総合体育館 87-4291	○ ○ ○ ○
	12 鷹栖小学校 87-2219	○ ○ ○ ○
	13 鷹栖町民グラウンド 87-2839	○ ○ ○ ○
北斗地区	14 法城寺 87-2274	○ ○ ○ ○

### 指定緊急避難場所

避難対象地区	指定緊急避難場所	対象災害種別 洪水 土砂 地震 大規模な火災 内水 氾濫
北野地区	1 北野小学校グラウンド	○ ○ ○ ○
	2 鷹栖養護学校グラウンド	○ ○ ○ ○
	3 北野軽スポーツ公園	○ ○ ○ ○
	4 北野公園	○ ○ ○ ○
北野・鷹栖地区	5 鷹栖中学校グラウンド	○ ○ ○ ○
	6 鷹栖小学校グラウンド	○ ○ ○ ○
	7 鷹栖高等学校グラウンド	○ ○ ○ ○
鷹栖地区	8 鷹栖町民グラウンド	○ ○ ○ ○
	9 鷹栖町民球場	○ ○ ○ ○
	10 鷹栖町メモリアルパーク	○ ○ ○ ○
	11 そよかぜ公園	○ ○ ○ ○
北斗地区	12 北斗運動広場	○ ○ ○ ○
	13 旧北成小学校グラウンド	○ ○ ○ ○



1 : 25,000 (1km=4cm)

1 : 10,000 (100m=1cm)