

令和 7 年度上半期 鷹 栖 町 の 財 政 運 営 の 状 況

地方自治法（昭和22年法律第67号）第243条の3第1項及び鷹栖町
財政状況の作成及び公表に関する条例（昭和57年条例第16号）第3
条第2項の規定に基づき、令和7年度上半期（令和7年4月1日か
ら令和7年9月30日まで）の財政状況を次のとおり公表します。

鷹 栖 町

令和 7 年 10 月

目次

第 1	令和 7 年度財政運営の状況	1
1	一般会計	1
2	特別会計	4
第 2	住民の負担状況	5
第 3	財産公債及び一時借入金の現在高	6
1	財産の状況	6
2	町債の状況	8
3	一時借入金の現在高	8
第 4	令和 6 年度決算の状況	9
1	財政健全化法に基づく健全化比率について	9
2	一般会計	9
3	特別会計	13

第 1 令和 7 年度財政運営の状況

1 一般会計

令和 7 年度の上半期一般会計は、当初予算66億3,700万円でありましたが、その後 4 月から 9 月までに計 5 回の補正を行い、9 月末の予算現額は67億8,071万6千円となっています。

(1) 歳入予算の状況

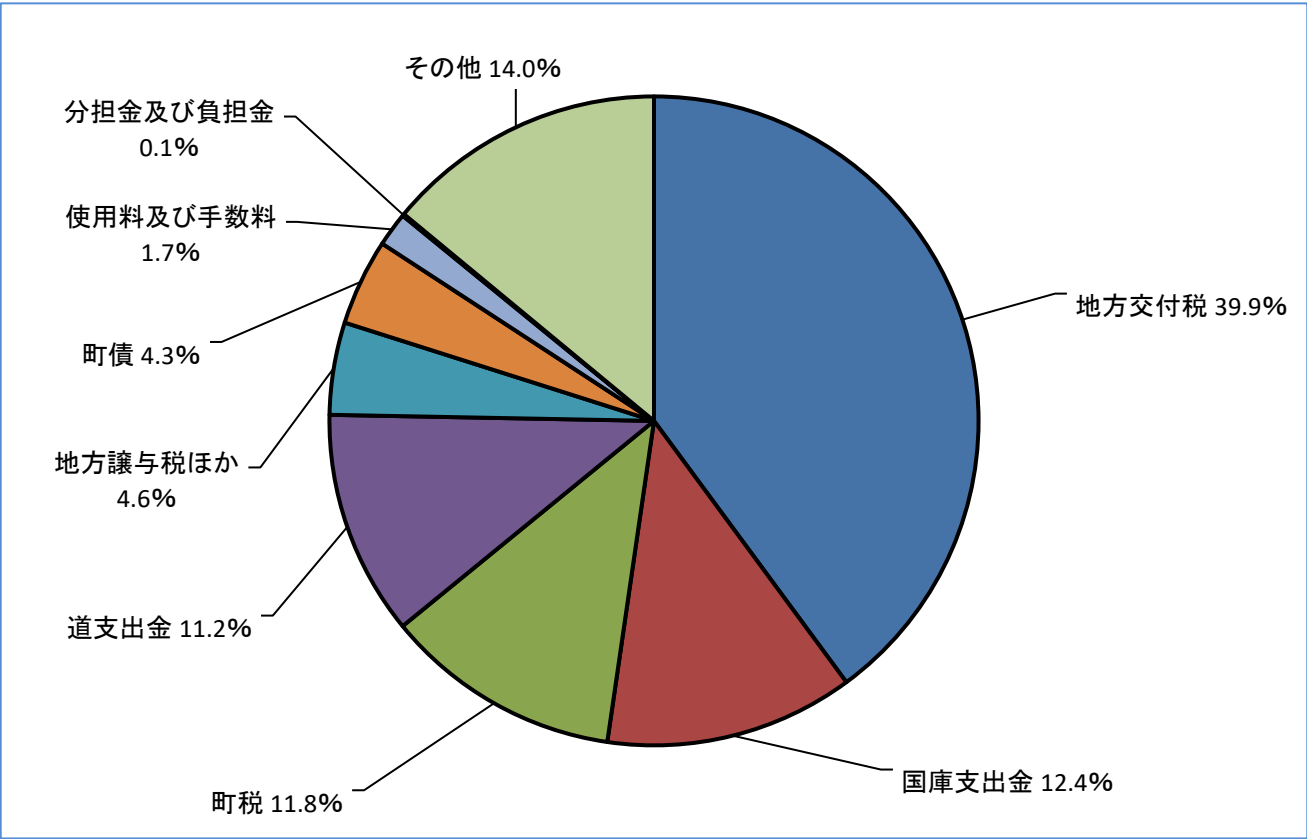
令和 7 年度上半期の歳入予算額及び収入状況については、第 1 表及び第 2 表のとおりです。

第 1 表 令和 7 年度一般会計歳入予算の状況（9 月 30 日現在）

(単位：千円)

区 分	令和 7 年度					令和 6 年度		比 較	
	当初予算額	上半期における補正額	計 A	構成比 (%)	前年度からの繰越額	予算額 B	構成比 (%)	A－B C	C/B (%)
町税	800,259	0	800,259	11.8	0	753,711	9.9	46,548	6.2
地方譲与税ほか	313,764	0	313,764	4.6	0	324,130	4.3	△10,366	△3.2
地方交付税	2,707,000	0	2,707,000	39.9	0	2,628,000	34.7	79,000	3.0
分担金及び負担金	6,024	0	6,024	0.1	0	6,599	0.1	△575	△8.7
使用料及び手数料	115,090	500	115,590	1.7	0	114,670	1.5	920	0.8
国庫支出金	675,800	166,243	842,043	12.4	176,824	671,572	8.9	170,471	25.4
道支出金	737,218	20,285	757,503	11.2	0	781,169	10.3	△23,666	△3.0
町債	288,700	1,200	289,900	4.3	168,100	1,383,400	18.3	△1,093,500	△79.0
その他	993,145	△44,512	948,633	14.0	87,091	913,362	12.0	35,271	3.9
計	6,637,000	143,716	6,780,716	100.0	432,015	7,576,613	100.0	△795,897	△10.5

第 1 図 令和 7 年度一般会計歳入の構成比率



第2表 令和7年度一般会計収入状況（9月30日現在）

（単位：千円）

区 分	令和7年度			令和6年度			比較		
	予算現額 (繰越額を 含む)	収入済額	収入率 (%)	予算現額 (繰越額を 含む)	収入済額	収入率 (%)	予算現額 (繰越額を 含む)	収入済額	収入率 (%)
町税	800,259	476,104	59.5	753,711	430,088	57.1	46,548	46,016	2.4
地方譲与税ほか	313,764	160,666	51.2	324,130	174,018	53.7	△10,366	△13,352	△2.5
地方交付税	2,707,000	1,814,844	67.0	2,628,000	1,788,734	68.1	79,000	26,110	△1.1
分担金及び負担金	6,024	1,987	33.0	6,599	2,752	41.7	△575	△765	△8.7
使用料及び手数料	115,590	53,241	46.1	114,670	52,531	45.8	920	710	0.3
国庫支出金	1,018,867	137,365	13.5	694,812	165,559	23.8	324,055	△28,194	△10.3
道支出金	757,503	116,085	15.3	781,169	234,924	30.1	△23,666	△118,839	△14.8
町債	458,000	300	0.1	1,394,400	0	0.0	△936,400	300	0.1
その他	1,035,724	506,115	48.9	918,964	349,360	38.0	116,760	156,755	10.9
計	7,212,731	3,266,707	45.3	7,616,455	3,197,966	42.0	△403,724	68,741	3.3

（2）歳出予算の状況

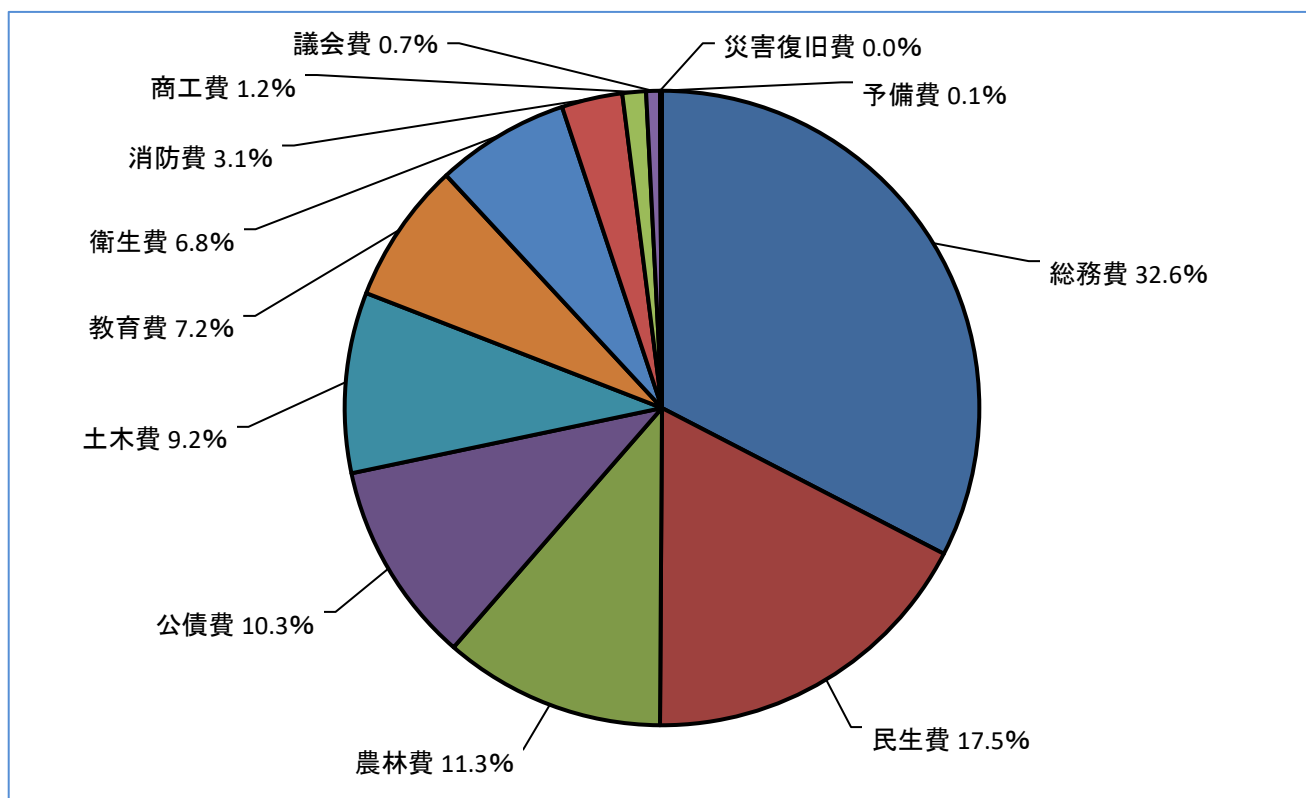
令和7年度上半期の歳出予算額及び支出状況については、第3表及び第4表のとおりです。

第3表 令和7年度一般会計歳出予算の状況（9月30日現在）

（単位：千円）

区 分	令和7年度						令和6年度		比 較	
	当初予算額	上半期にお ける補正額	流用増減	計 A	構成比 (%)	前年度か らの繰越 額	予算額 B	構成比 (%)	A-B C	C/B (%)
議会費	47,473	253	0	47,726	0.7	0	48,892	0.6	△1,166	△2.4
総務費	2,126,382	84,132	238	2,210,752	32.6	3,250	1,863,288	24.5	347,464	18.6
民生費	1,179,516	8,304	726	1,188,546	17.5	0	1,232,379	16.3	△43,833	△3.6
衛生費	455,687	3,949	1,145	460,781	6.8	0	455,691	6.0	5,090	1.1
農林費	747,395	19,911	0	767,306	11.3	0	1,468,413	19.4	△701,107	△47.7
商工費	61,743	19,890	0	81,633	1.2	428,765	103,694	1.4	△22,061	△21.3
土木費	622,511	0	311	622,822	9.2	0	801,448	10.6	△178,626	△22.3
消防費	207,234	0	0	207,234	3.1	0	191,026	2.5	16,208	8.5
教育費	478,728	7,277	0	486,005	7.2	0	667,609	8.8	△181,604	△27.2
災害復旧費	500	0	0	500	0.0	0	36,201	0.5	△35,701	△98.6
公債費	699,831	0	0	699,831	10.3	0	701,677	9.3	△1,846	△0.3
予備費	10,000	0	△2,420	7,580	0.1	0	6,295	0.1	1,285	20.4
計	6,637,000	143,716	0	6,780,716	100.0	432,015	7,576,613	100.0	△795,897	△10.5

第2図 令和7年度一般会計歳出の構成比率



第4表 令和7年度一般会計支出状況（9月30日現在）

（単位：千円）

区 分	令和7年度			令和6年度			比較		
	予算現額 (繰越額を 含む)	支出済額	支出率 (%)	予算現額 (繰越額を 含む)	支出済額	支出率 (%)	予算現額 (繰越額を 含む)	支出済額	支出率 (%)
議会費	47,726	23,321	48.9	48,892	25,315	51.8	△1,166	△1,994	△2.9
総務費	2,214,002	768,053	34.7	1,884,728	730,197	38.7	329,274	37,856	△4.0
民生費	1,188,546	525,132	44.2	1,232,379	485,963	39.4	△43,833	39,169	4.8
衛生費	460,781	143,423	31.1	458,093	133,184	29.1	2,688	10,239	2.0
農林費	767,306	124,402	16.2	1,468,413	927,044	63.1	△701,107	△802,642	△46.9
商工費	510,398	99,818	19.6	103,694	26,905	25.9	406,704	72,913	△6.3
土木費	622,822	60,433	9.7	817,448	150,486	18.4	△194,626	△90,053	△8.7
消防費	207,234	96,962	46.8	191,026	90,763	47.5	16,208	6,199	△0.7
教育費	486,005	181,418	37.3	667,609	276,963	41.5	△181,604	△95,545	△4.2
災害復旧費	500	0	0.0	36,201	0	0.0	△35,701	0	0.0
公債費	699,831	355,228	50.8	701,677	355,922	50.7	△1,846	△694	0.1
予備費	7,580	0	0.0	6,295	0	0.0	1,285	0	0.0
計	7,212,731	2,378,190	33.0	7,616,455	3,202,742	42.1	△403,724	△824,552	△9.1

2 特別会計

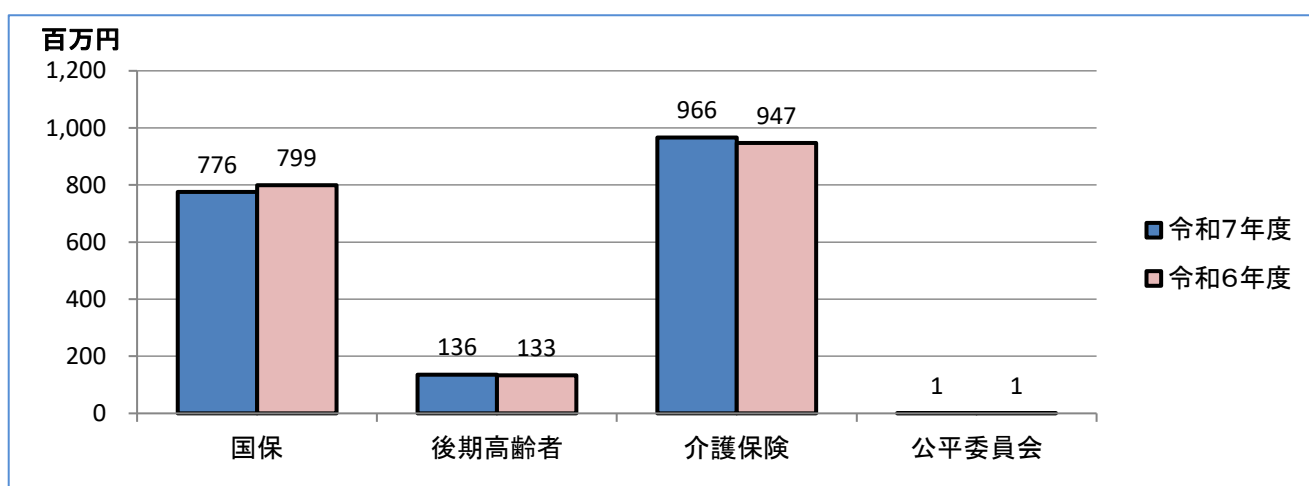
国民健康保険特別会計など4特別会計に係る上半期の予算の状況は、第5表及び第6表に示すとおりです。

第5表 令和7年度特別会計予算の状況（9月30日現在）

（単位：千円）

区 分	令和7年度				令和6年度	比 較	
	当初予算額	上半期における補正額	計 A	前年度からの繰越額	予算額 B	A－B C	C/B (%)
国民健康保険（事業勘定）特別会計	776,334	0	776,334	0	798,880	△22,546	△2.8
後期高齢者医療特別会計	136,368	0	136,368	0	133,370	2,998	2.2
介護保険特別会計	938,326	27,974	966,300	0	947,022	19,278	2.0
公平委員会特別会計	1,250	0	1,250	0	1,400	△150	△10.7

第3図 令和7年度特別会計予算の対前年比較（繰越含む）



第6表 令和7年度特別会計収入支出の状況（9月30日現在）

（単位：千円）

区 分		国民健康保険 （事業勘定） 特別会計	後期高齢者医 療特別会計	介護保険特別 会計	公平委員会特 別会計
令和 7 年度	A				
	予算現額（繰越含）	776,334	136,368	966,300	1,250
	収入済額	299,328	46,798	496,195	1,896
	収入率（%）	38.6	34.3	51.3	151.7
	支出済額	317,817	44,214	361,247	179
令和 6 年度	B				
	予算現額（繰越含）	798,880	133,370	947,022	1,400
	収入済額	305,450	39,574	499,661	1,813
	収入率（%）	38.2	29.7	52.8	129.5
	支出済額	303,635	36,950	370,468	175
比 較	A B				
	支出率（%）	40.9	32.4	37.4	14.3
	予算現額（繰越含）	△22,546	2,998	19,278	△150
	収入済額	△6,122	7,224	△3,466	83
	収入率（%）	0.4	4.6	△1.5	22.2
	支出済額	14,182	7,264	△9,221	4
	支出率（%）	2.9	4.7	△1.7	1.8

第2 住民の負担状況 （令和7年9月30日現在）

町税は、町政運営のために欠くことのできない財源であり、歳入予算総額の約12%を占めています。

令和7年9月末の予算額で見ますと、町税の予算額は799,670千円（滞納繰越分と国有資産等所在市町村交付金を除く）となっていますので、これを令和7年9月末の人口（6,413人）及び世帯数（3,078世帯）で割りますと、町民1人当たり124,695円、1世帯当たり259,802円の負担となっています。

令和7年9月30日現在の住民基本台帳

住民基本台帳人口	6,413人
住民基本台帳世帯数	3,078世帯

町税の負担状況

区 分	令和7年度予算現額 千円	町民1人当たり負担額 円	町民1世帯当たり負担額 円	構成比 %
1 町民税	305,700	47,669	99,318	38.2
2 固定資産税	402,800	62,810	130,864	50.4
3 軽自動車税	25,670	4,003	8,340	3.2
4 町たばこ税	38,000	5,925	12,346	4.8
5 都市計画税	27,500	4,288	8,934	3.4
計	799,670	124,695	259,802	100.0

第3 財産公債及び一時借入金の現在高

1 財産の状況

町が所有している土地、建物、有価証券、出資による権利などの公有財産、特定の目的のために財産を維持し、資金を積み立て又は定額の資金を運用するための基金などの状況は次のとおりです。

(1) 公有財産

第7表 土地及び建物の状況

(単位：㎡)

区 分		令和6年度		令和5年度		比較	
		土地	建物	土地	建物	土地	建物
行政財産	公 用	14,397.64	3,919.83	14,397.64	3,919.83	0.00	0.00
	公共用	6,475,444.90	65,764.99	6,362,672.70	65,458.17	112,772.20	306.82
	計	6,489,842.54	69,684.82	6,377,070.34	69,378.00	112,772.20	306.82
普通財産		4,789,305.74	1,422.99	4,756,776.74	2,030.49	32,529.00	△607.50
計		11,279,148.28	71,107.81	11,133,847.08	71,408.49	145,301.20	△300.68

第8表 有価証券の状況

(単位：円)

区 分	令和6年度	令和5年度	比較
株券	91,500,000	91,500,000	0

第9表 出資による権利の状況

(単位：円)

区 分	令和6年度	令和5年度	比較
出資金	284,159,044	282,518,205	1,640,839

第10表 物品の状況

(単位：台)

区 分	令和6年度	令和5年度	比較
車両	58	59	△1

第11表 債券の状況

(単位：円)

区 分	令和6年度	令和5年度	比較
貸付金	2,000,000	2,000,000	0

第12表 基金の状況

(単位：円)

区 分	令和6年度	令和5年度	比較	備考
財政調整基金	735,874,086	913,423,333	△177,549,247	
減債基金	289,703,690	306,372,892	△16,669,202	
過疎地域自立促進特別事業基金	1	1	0	
公共施設修繕等基金	245,672,042	286,939,548	△41,267,506	
ふるさとまちづくり応援基金	239,444,643	171,606,926	67,837,717	
文化事業振興基金	77,519,918	72,468,944	5,050,974	
福祉保健文化賞基金	4,214,910	4,212,903	2,007	
ふれあい基金	37,039,434	42,501,938	△5,462,504	
剣道振興基金	2,038,609	2,037,639	970	
少年野球振興基金	1,029,874	1,029,384	490	
体育振興基金	20,255,909	20,243,390	12,519	
文化賞並びにスポーツ賞顕彰基金	1,094,547	1,094,078	469	
地域福祉基金	80,756,853	80,706,936	49,917	
ふるさと・水と土保全基金	9,662,387	10,086,861	△424,474	
農産加工施設整備基金	1,722,215	1,721,396	819	
墓地管理基金	3,244,386	3,244,386	0	
森林環境譲与税基金	790,120	1,413,201	△623,081	
新型コロナウイルス感染症緊急特別融資利子補給基金	1,031,626	1,583,936	△552,310	
新型コロナウイルス感染症農業金融利子補給基金	198,742	297,609	△98,867	
地域づくり研修費貸付基金	5,000,000	5,000,000	0	
修学基金	40,000,000	40,000,000	0	うち貸付金6,866,305円
公営住宅敷金管理基金	15,152,050	16,003,350	△851,300	
土地開発基金	109,567,664	109,394,740	172,924	うち土地64,466,210円、貸付金43,000,000円
国民健康保険特別会計財政調整	69,272,438	69,236,873	35,565	
介護保険特別会計介護給付準備基金	61,286,080	56,156,432	5,129,648	

2 町債の状況

令和6年度末における町債（町の借金）の現在高は62億845万3千円であり、町民一人当たりになると96万5,995円となります。

また、上記の現在高より、普通交付税算入見込額（国が保障してくれる町債の元利償還に必要な財源）を除いた実質残高は13億7,890万6千円であり、町民1人当たりになると21万4,549円となります。

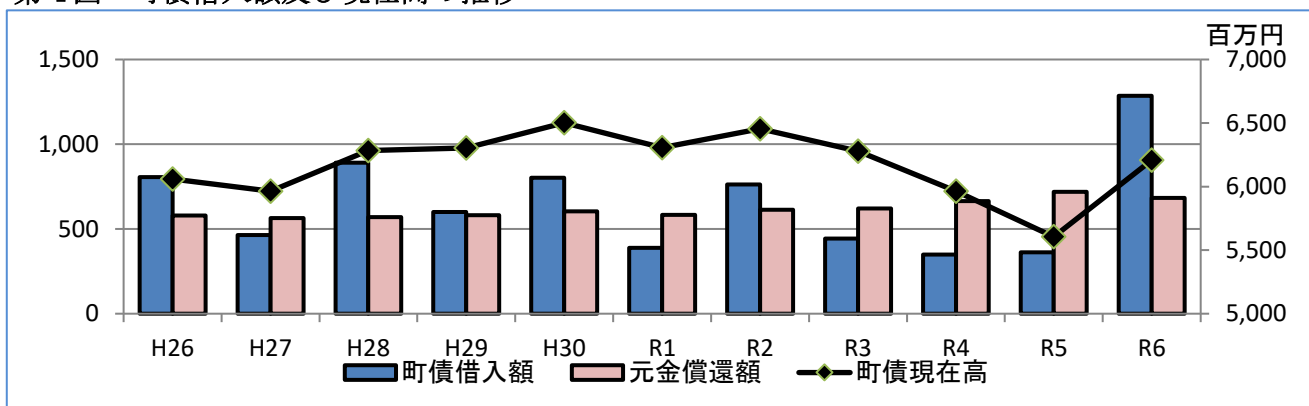
※令和7年3月31日現在の人口6,427人で計算

第13表 町債の事業別現在高

（単位：千円）

区 分	令和6年度末 現在高 A	構成比 (%)	令和5年度末 現在高 B	構成比 (%)	比較 A－B
一般公共事業債	31,512	0.5	34,410	0.6	△2,898
防災・減災・国土強靱化緊急対策事業債	12,900	0.2	12,900	0.2	0
公営住宅建設事業債	494,089	8.0	416,620	7.4	77,469
災害復旧事業債	22,634	0.4	9,347	0.2	13,287
(1) 単独災害復旧事業債	22,320	0.4	8,732	0.2	13,588
(2) 補助災害復旧事業債	314	0.0	615	0.0	△301
学校教育施設等整備事業債	164,574	2.7	187,286	3.3	△22,712
社会福祉施設整備事業債	7,250	0.1	8,700	0.2	△1,450
一般廃棄物処理事業債	0	0.0	0	0.0	0
一般補助施設整備等事業債	0	0.0	90	0.0	△90
施設整備等事業債（一般財源化分）	0	0.0	4,292	0.1	△4,292
一般単独事業債	853,083	13.7	733,685	13.1	119,398
過疎対策事業債	3,017,683	48.6	2,414,701	43.1	602,982
公有林整備事業債	228,670	3.7	234,225	4.2	△5,555
財源対策債	2,573	0.0	3,697	0.1	△1,124
減税補てん債	996	0.0	2,120	0.0	△1,124
臨時財政対策債	1,365,762	22.0	1,535,952	27.4	△170,190
減収補てん債	6,727	0.1	7,145	0.1	△418
計 a	6,208,453	100.0	5,605,170	100.0	603,283
普通交付税算入見込額 b	4,829,547		3,941,421		888,126
実質残高 a－b	1,378,906		1,663,749		△284,843
町民一人当たり残高（円）	965,995		857,191		108,804
町民一人当たり実質残高（円）	214,549		254,435		△39,886

第4図 町債借入額及び現在高の推移



3 一時借入金の現在高

一時借入金は、予算を執行するにあたり一時的に銀行等から借入を行い、支払に充てる借入金です。

借り入れることができる最高額は、議会の議決を得るものであり、令和7年度の上限額は9億円となっています。

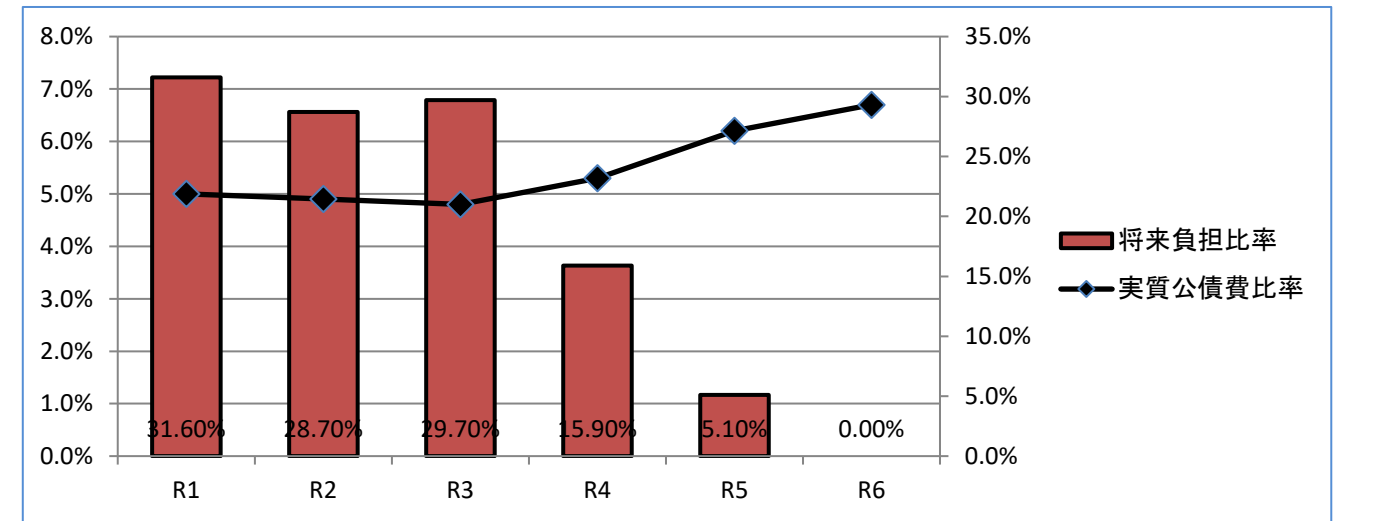
第4 令和6年度決算の状況

1 財政健全化法に基づく健全化比率について

「地方公共団体の財政の健全化に関する法律」の施行により、決算数値から財政状況を示す「健全化判断比率」等について、公表が義務付けられています。
令和6年度決算に基づく鷹栖町の健全化判断比率は、財政規律の維持と適切な財政運営により、前年度に引き続き、早期健全化を求められる基準を下回る健全な比率を維持しています。

	実質赤字比率	連結実質赤字比率	実質公債費比率	将来負担比率
鷹栖町の比率	—	—	6.7%	—
早期健全化基準	15.00%	20.00%	25.0%	350.0%
財政再生基準	20.00%	30.00%	35.0%	—
備考	258,969千円の黒字	699,389千円の黒字		

第5図 実質公債費比率及び将来負担比率の推移



2 一般会計

一般会計の令和6年度決算は、79億6,434万円の歳入に対し、76億2,017万4千円の歳出となり、歳入歳出の差引額は3億4,416万6千円の黒字となりました。
また、差引額から翌年度へ繰越すべき財源を除いた実質収支額は、2億5,707万5千円の黒字となりました。

第14表 令和6年度一般会計決算の状況

(単位：千円)			
区 分	令和6年度 A	令和5年度 B	比較 A－B
予算額	8,383,072	6,601,448	1,781,624
歳入決算額	7,964,340	6,501,809	1,462,531
収入率 (%)	95.0	98.5	△3.5
歳出決算額	7,620,174	6,277,808	1,342,366
支出率 (%)	90.9	95.1	△4.2
歳入歳出決算額差引額	344,166	224,001	120,165
翌年度へ繰越すべき財源	87,091	5,602	81,489
実質収支額	257,075	218,399	38,676
単年度収支額	38,676	△48,248	86,924
財政調整基金積立金	109,699	137,011	△27,312
財政調整基金積立金取崩額	287,248	0	287,248
実質単年度収支額	△138,873	88,763	△227,636

（１）歳入

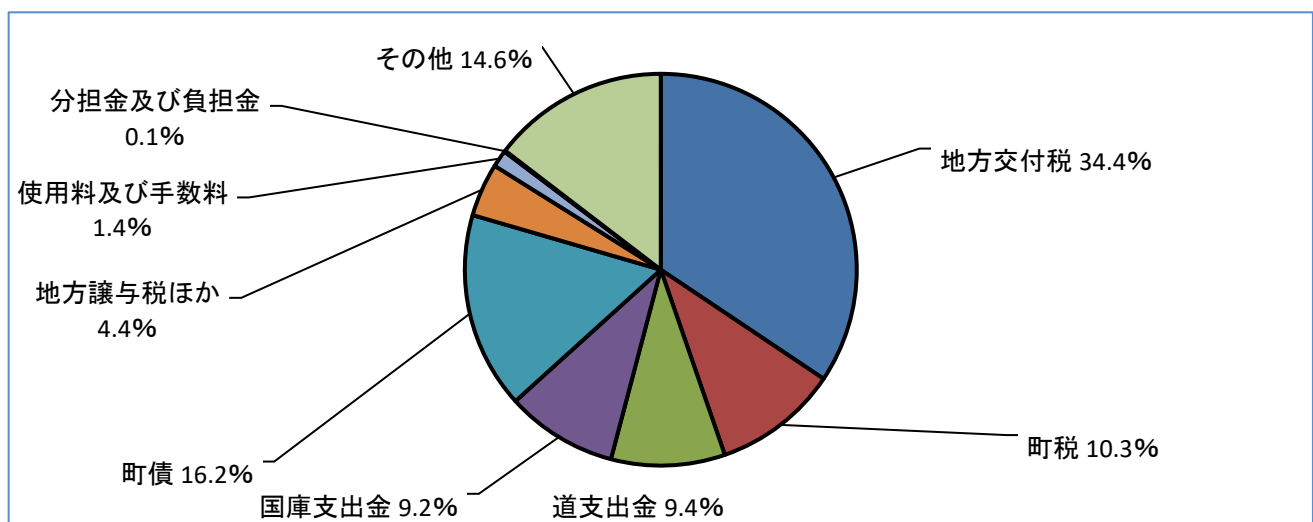
歳入の決算額は、分担金及び負担金（10.5%）が減少し、町債（254.8%）及び地方譲与税ほか（13.3%）の増加を含め、前年比14億6,253万1千円の増となっています。

第15表 令和6年度一般会計歳入の構成及び増減の状況

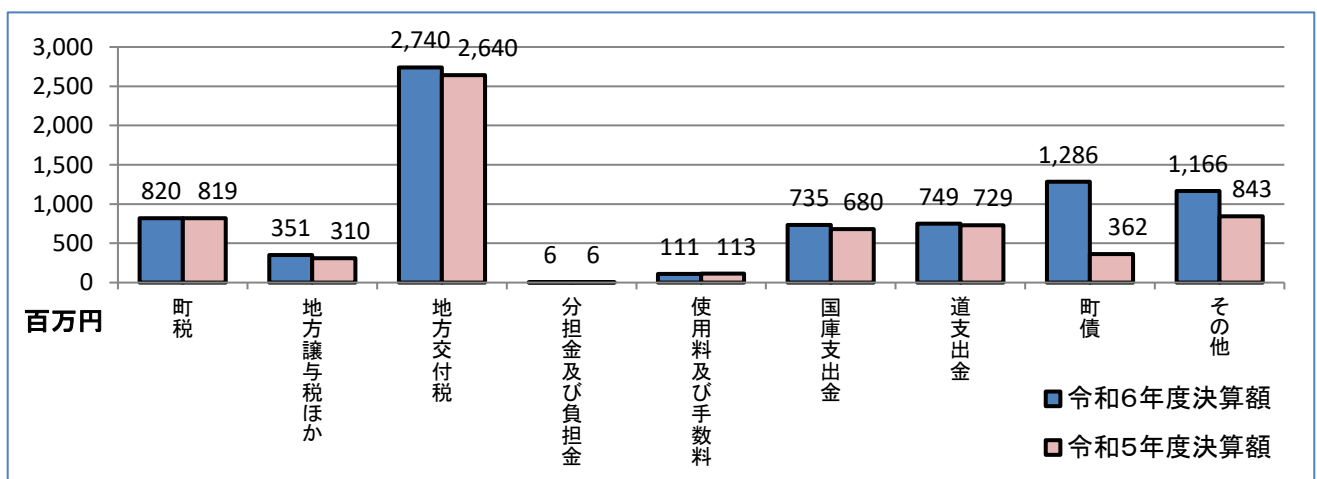
（単位：千円）

区 分	令和6年度		令和5年度		比較	
	決算額 A	構成比 (%)	決算額 B	構成比 (%)	A－B C	C/B (%)
町税	819,898	10.3	818,576	12.6	1,322	0.2
地方譲与税ほか	350,695	4.4	309,550	4.8	41,145	13.3
地方交付税	2,740,179	34.4	2,639,993	40.6	100,186	3.8
分担金及び負担金	5,697	0.1	6,362	0.1	△665	△10.5
使用料及び手数料	111,123	1.4	112,807	1.7	△1,684	△1.5
国庫支出金	735,641	9.2	679,833	10.5	55,808	8.2
道支出金	749,093	9.4	729,203	11.2	19,890	2.7
町債	1,286,020	16.2	362,456	5.6	923,564	254.8
その他	1,165,994	14.6	843,029	13.0	322,965	38.3
計	7,964,340	100.0	6,501,809	100.1	1,462,531	22.5

第6図 令和6年度一般会計歳入の構成比率



第7図 令和6年度一般会計歳入の対前年度比較



第16表 令和6年度一般会計歳入決算の状況

(単位：千円)

区 分	予算額 A	調定額 B	収入済額 C	不能欠損 額	収入未済 額	収入率（％）		
						B/A	C/A	C/B
町税	790,169	821,974	819,898	68	2,008	104.0	103.8	99.7
地方譲与税ほか	350,933	350,695	350,695	0	0	99.9	99.9	100.0
地方交付税	2,740,179	2,740,179	2,740,179	0	0	100.0	100.0	100.0
分担金及び負担金	6,599	5,697	5,697	0	0	86.3	86.3	100.0
使用料及び手数料	114,296	111,123	111,123	0	0	97.2	97.2	100.0
国庫支出金	933,228	735,641	735,641	0	0	78.8	78.8	100.0
道支出金	789,736	749,093	749,093	0	0	94.9	94.9	100.0
町債	1,471,120	1,286,020	1,286,020	0	0	87.4	87.4	100.0
その他	1,186,812	1,167,349	1,165,994	0	1,355	98.4	98.2	99.9
計	8,383,072	7,967,771	7,964,340	68	3,363	95.0	95.0	100.0

(2) 歳出

歳出の決算額は、前年度決算額と比較すると総計では13億4,236万6千円の増（21.4％）となっています。なお、国営緊急農地再編整備事業等により農林費は増加（83.1％）しております。

第17表 令和6年度一般会計歳出の構成及び増減の状況

(単位：千円)

区 分	令和6年度		令和5年度		比較	
	決算額 A	構成比 (%)	決算額 B	構成比 (%)	A－B C	C/B (%)
議会費	47,016	0.6	46,691	0.7	325	0.7
総務費	2,119,572	27.8	1,850,692	29.6	268,880	14.5
民生費	1,245,726	16.4	1,052,726	16.8	193,000	18.3
衛生費	416,966	5.5	460,807	7.3	△43,841	△9.5
農林費	1,413,025	18.5	771,876	12.3	641,149	83.1
商工費	107,085	1.4	103,511	1.6	3,574	3.5
土木費	753,626	9.9	652,890	10.4	100,736	15.4
消防費	184,206	2.4	175,918	2.8	8,288	4.7
教育費	594,271	7.8	424,408	6.8	169,863	40.0
災害復旧費	36,201	0.5	514	0.0	35,687	6,943.0
公債費	702,480	9.2	737,775	11.8	△35,295	△4.8
予備費	0	0.0	0	0.0	0	0.0
計	7,620,174	100.0	6,277,808	100.1	1,342,366	21.4

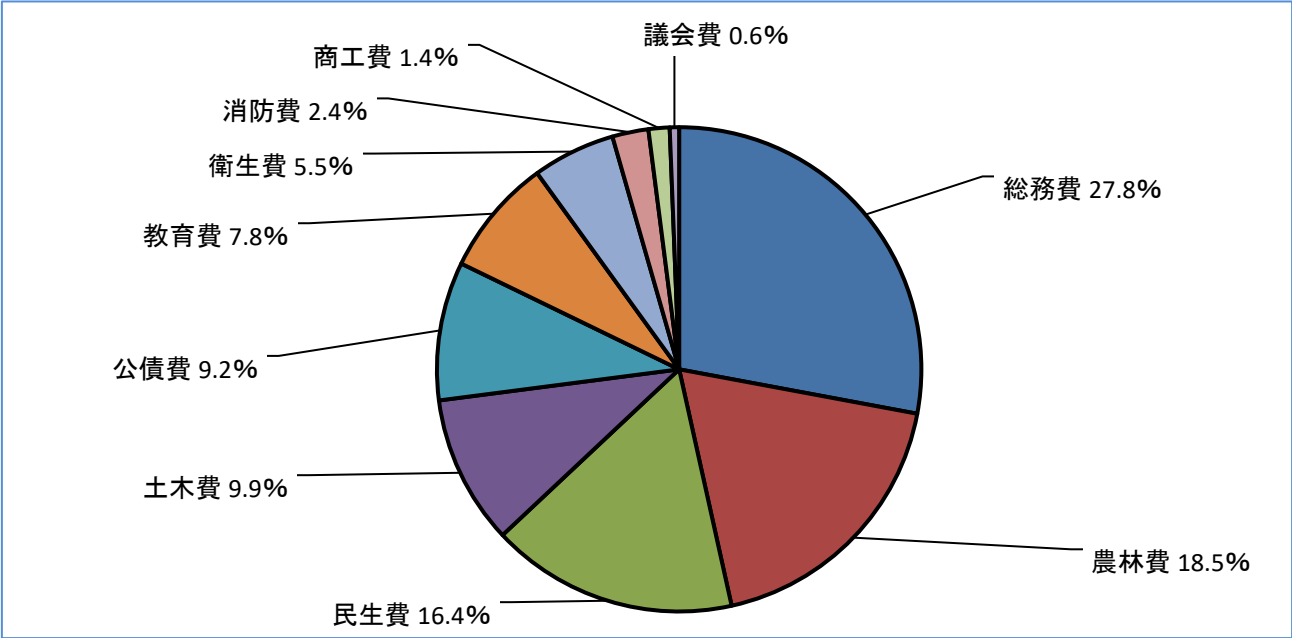
*参考

「社会保障の安定財源の確保等を図る税制の抜本的な改革を行うための消費税法の一部を改正する等の法律」の公布により、消費税及び地方消費税の税率が8％から10％に引上げられた増収について、次の表のとおり社会保障施策に要する経費として充当

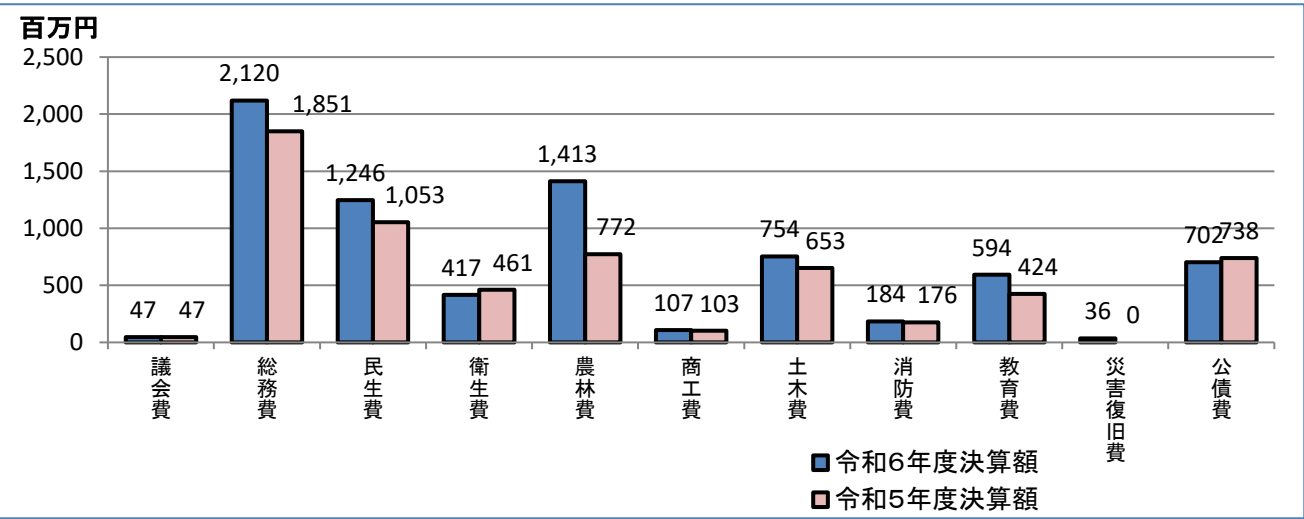
(単位：千円)

事業名		経費	財源内訳				
			特定財源			一般財源	
			国道支出金	地方債	その他	地方消費税	その他
社会福祉	障害福祉サービス給付事業	369,949	265,283	0	0	30,928	73,738
社会保険	国民健康保険特別会計繰出事業	58,094	32,498	0	0	7,564	18,032
	後期高齢者医療対策事業	97,207	23,870	0	4,753	20,266	48,318
	介護保険特別会計繰出事業	129,546	7,768	0	82	35,961	85,735
子育て	児童手当支給事業	90,845	78,611	0	0	3,615	8,619
計		745,641	408,030	0	4,835	98,334	234,442

第 8 図 令和 6 年度一般会計歳出の構成比率



第 9 図 令和 6 年度一般会計歳出の対前年度比較



第18表 令和 6 年度一般会計歳出決算の状況

(単位：千円)

区 分	予算額 A	決算額 B	翌年度繰越額 C	計 B + C D	不用額 A - D	支出率(%) B / A
議会費	47,782	47,016	0	47,016	766	98.4
総務費	2,209,572	2,119,572	3,250	2,122,822	86,750	95.9
民生費	1,312,714	1,245,726	0	1,245,726	66,988	94.9
衛生費	455,740	416,966	0	416,966	38,774	91.5
農林費	1,472,579	1,413,025	0	1,413,025	59,554	96.0
商工費	546,892	107,085	428,765	535,850	11,042	19.6
土木費	775,428	753,626	0	753,626	21,802	97.2
消防費	192,085	184,206	0	184,206	7,879	95.9
教育費	625,444	594,271	0	594,271	31,173	95.0
災害復旧費	36,201	36,201	0	36,201	0	100.0
公債費	702,550	702,480	0	702,480	70	100.0
予備費	6,085	0	0	0	6,085	0.0
計	8,383,072	7,620,174	432,015	8,052,189	330,883	90.9

3 特別会計

国民健康保険特別会計など5特別会計に係る決算の状況は、第19表に示すとおりです。

第19表 令和6年度特別会計歳入歳出決算の状況

(単位：千円)

区 分			国民健康保険 (事業勘定) 特別会計	後期高齢者医療 特別会計	介護保険特別会計	公平委員会特別 会計
令和 6 年 度	A	予算現額	805,602	133,370	938,267	1,400
		歳入決算額	759,264	125,145	940,943	2,287
		収入率 (%)	94.2	93.8	100.3	163.4
		歳出決算額	751,024	124,926	887,206	393
		支出率 (%)	93.2	93.7	94.6	28.1
		歳入歳出決算額差引額	8,240	219	53,737	1,894
		翌年度へ繰り越すべき財源	0	0	0	0
		実質収支額	8,240	219	53,737	1,894
令和 5 年 度	B	予算現額	823,070	120,959	946,218	1,250
		歳入決算額	810,804	113,290	957,372	2,099
		収入率 (%)	98.5	93.7	101.2	167.9
		歳出決算額	802,210	113,085	905,014	286
		支出率 (%)	97.5	93.5	95.6	22.9
		歳入歳出決算額差引額	8,594	205	52,358	1,813
		翌年度へ繰り越すべき財源	0	0	0	0
		実質収支額	8,594	205	52,358	1,813
比 較	A B	予算現額 (繰越含)	△17,468	12,411	△7,951	150
		収入済額	△51,540	11,855	△16,429	188
	B	収入率 (%)	△4.3	0.1	△0.9	△4.5
		支出済額	△51,186	11,841	△17,808	107
	C	支出率 (%)	△4.3	0.2	△1.0	5.2
		歳入歳出決算額差引額	△354	14	1,379	81
		翌年度へ繰り越すべき財源	0	0	0	0
		実質収支額	△354	14	1,379	81
	C / B	予算現額 (繰越含)	△2.1	10.3	△0.8	12.0
		収入済額	△6.4	10.5	△1.7	9.0
		収入率 (%)	△4.4	0.1	△0.9	△2.7
		支出済額	△6.4	10.5	△2.0	37.4
		支出率 (%)	△4.4	0.2	△1.0	22.7
	(%)	歳入歳出決算額差引額	△4.1	6.8	2.6	4.5
		翌年度へ繰り越すべき財源	0.0	0.0	0.0	0.0
		実質収支額	△4.1	6.8	2.6	4.5