

パレットヒルズ探索ノート

たんざく
ふゆ ちのり へん
～冬の森編～



注意あること

服装は、歩きまわっていて暖かく感じるくらいがいいよ！
 (ジッとしていて暖かい服装だと、動いている時に汗をかいてその後、体が冷えてしまうかも！)
 肌^{かわ}に直接^{ちか}触れる^ふ服は、乾きやすいものを選ぼう！

スノーシューをはいたら... バックはできないよ！
 きっと転んでしまうから、方向転換
 をしたい時は、まわれ右をしよう！



その他、大きな枝が雪の重みで折れて落ちてくるかも... 頭上にも注意してね。

吹きだまりなどで、雪の下に落し穴^{おとしあな}ができてきていることもあるよ。

抜け出るのが大変だったり、けがの原因になるかもしれないから気をつけよう！



落し穴

ツリカサなどの
の根元

針葉樹
の根元

松の木など



帽子

寒さだけでなく落葉や枝から中^{なか}てくれる。

ネックウォーマー

寒さに応じて簡単に外せる。

手袋

(保温)

スノーブーツ

雪が入るのを防いでくれる。

アウターレイヤー

(雪や風を防ぐもの)
 外側には防水性、透湿性のあるものも！

ミドルレイヤー

(中間に着るもの)
 内側には、保温性のあるフリースや化繊のダウンなど。

くつ

足が冷えないように底が厚めのものがおすすめだよ！



ハロレットヒルズ案内図

70スカントリーコース

スノーシューゾーン



展望台

赤い糸泉の内側、
オレンジ色にぬってあるのが
スノーシューであそべる
ところだよ!

ハロレットヒルズ
までの
道しるべ
だよ!!



★ハロレットヒルズ

至丸山PG

セント
ゴルフ場

奥山荘

谷口商店

8号

北野
小学校

豊福中学校

道道
横加山線

7号

道道
両巻加川線

アスレチック
富士倉庫

P

トイレ
WC
おむつ替え
おむつ交換機

エゾシカ (冬毛)



あしあと



5~7cm

雪が浅いと33では、
つめの跡がよく見えるよ!

体が重から、
雪に深く足跡が
つくよ!

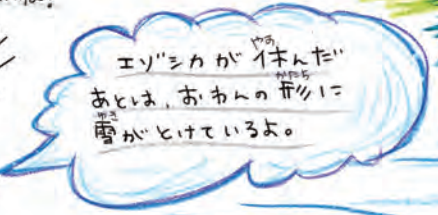
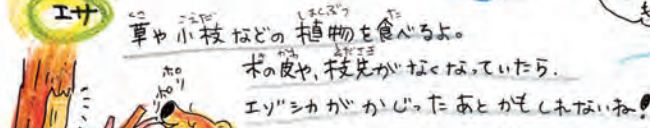
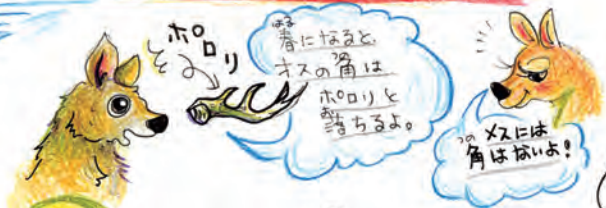
うち



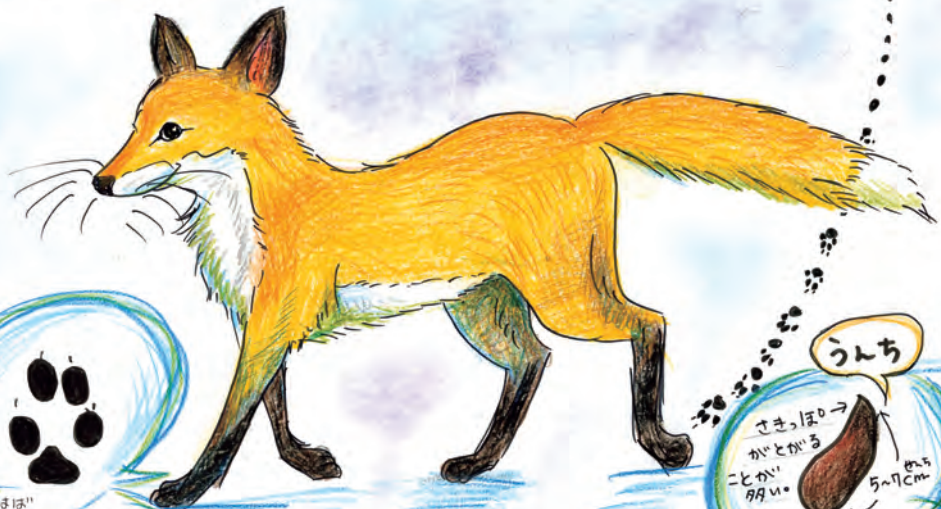
2cmくらい

少しなが33
少し長丸な形だよ。
色は、黒っぽい
こげ茶色。

角は毎年生えかわる!!



キタキツネ



ほほ
幅がせまくて
ほそ長いあしだよ。

うんち



さきっぽ→
かどがる
二とか
99u.
5~7cm
森の遊歩道で
もっとよに見かけるよ!



ひとごと
人里でもっともよく見かける
あしあとだね!



犬とちがって
一直線の
あしあとだよ!

エサ

ネズミや小鳥、ハビ、カエル、
昆虫や木の葉も食べるよ。

大きな耳は、とってもよく聞こえるんだ!



雪の下にいる
ネズミの音も
聞こえるよ!

ムムッ!
ココにいるな!



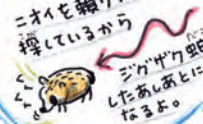
わらいをさだめて
ジャンプ!



エゾタヌキ



あちにフラフラ
こちにフラフラ...
ニオイを頼りにエサを
探しているから
ジグザグ歩行
したあしあとに
なるよ。



ネコに似た
丸みのある
あしあと。

うんち



タヌキは、'ためフン'と
いう。同じところにうんちを
するよ。

エゾタヌキ に似ている動物にアライグマがいるよ!

耳のふち、
ヒゲは
黒いよ!
アライグマは
白い。



エゾタヌキ

(イヤネコみたいなあし)

みけんには
黒い線



しっぽは
しましま

アライグマ

(人の手のようなあし)

手先が器用で、木のぼりか
とくいだよ!

水辺であしとよく見かけるよ。

アライグマは、もともと北アメリカに
すんでいる動物。
北海道にはいなかったはずなんだ。

エサ ネズミや小鳥、昆虫や木の实を食べるよ。



鼻がとってもいいよ!

雪の下で冬眠している
カエルを探して
食べることもあるよ!



ココに
いるな!!

エリ"ユキウサギ" (冬毛)



あしあと

細長い大きな
のが 2つ並ぶ

12~
15cm

5~6cm

そのうしろに
小さいのが
たてに2つ

うんち

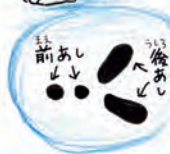
1cmくらい

エリ"シカ"に似ているけど、
ひとまわり小さくて
まん丸な形だよ。
色も少しうあい茶色。



大きなあしのうらには毛がびっしり!!
おかげで雪に埋まりにくいんだ!

どうして前あしの前に、後あしのあとがつくのかな?



エサ 草や葉っぱなどの植物を食べるよ!



冬は低い木の皮や
枝を食べているよ!

あしあとのちかくに、
かじったあとがないかな?
探してみてね!

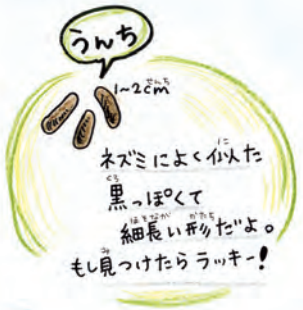


夏は茶色い
毛をしているよ!

エゾリス




あしあと
前あし 2~3cm
後あし 5~6cm



うんち

1~2cm
ネズミによく似た
黒っぽくて
細長いサタタよ。
もし見つけたらラッキー!



木と木の間に、小さいのと大きいのが2つずつ並んでついていたらエゾリスのあしあとだよ！

大きなしっぽは木のどでバランスをとるのにとってもべんり！！

エサ どんぐりやクルミ、松の実などの木の实、たまに昆虫も食べるよ。

冬は、秋に埋めておいたどんぐりやクルミも掘りだして食べるよ！



木の木のエビフライ！！



松の木の下にエビフライのような松の実が落ちていたらエゾリスが食べたあと！近くにいるかもしれないよ！！

エゾクロテン



5cmくらいの
丸いあとが
2つずつ並ぶ。



森の中や火田で
あしあとを見かけるよ。
あしのうらには毛がびっしり!
だから、肉球のあと(🐾)が
つかないんだ。

エサ ネズミや小鳥などを食べるよ。

似ているイタチの仲間に
アメリカミンクがいるよ。
ミンクは北海道には
いなかった動物だよ。



アメリカミンク

黒っぽい色をしているよ。
泳ぎがとくいで魚もつかまえる!
池や川など、水辺にいることが
多いよ!

シマエナガ

あたま
頭は
まっ白だよ!



エナガは漢字で「柄長」と書くよ!
これはしっぽが長いという意味。

エナ 虫や植物の種などを食べるよ!

「リリッポー、リリッポー」という、
カラ類の声かしたらよく見てみて!
シジュウカラやハシブトガラと一緒に
シマエナガがいることがあるよ。

しっぽの長い小鳥を
探してみてね!

よく一緒にいる小鳥たち

シジュウカラ



胸にネクタイの
もようがあるよ!

ハシブトガラ



黒いぼうしを
かぶってる
みたい!



エゾヤクネズミ

大きな頭に小さな耳、
短いしっぽがかわいいでしょ!



エサ 草や木の葉、たまに昆虫も食べる。

冬は雪のおふとんの下で、
小枝や木の葉を食べているよ!



春、雪がとけたころ、
冬に使っていたネズミトンネル
のあとがよくわかるよ!



トンネルは
荷重もふみ固められて
よく立つよ!

エサ場には、木をかじった
あとや うんちがある
ことが多いよ!
うんちは1cmくらい



アカネズミ



ネズミの中でクルミをわることができるのはアカネズミだけだよ!

両側に穴のあいたクルミが落ちていたら、
食べたのはアカネズミ!



わたしたちは、クルミも半分にわって食べるよ!

エサ 木の実や根っこ、たまに昆虫も食べるよ。
秋にはどんぐりやクルミを巣や物かげにためておく!

ネズミたちのあしあと



2つ並んだ「小さなあとの間」に、しっぽのあとが1本つくよ!
家のまわりでもよく見かける。
よく見ると、小さな
かわいらしい手型が見えることがあるよ!



だれのあしあとかな？

2

1

3

4

5

6

7



こたえは...



① エゾリス



② エゾタヌキ



④ エゾクロテン



⑤ エゾユキウサギ



⑦ ネズミ



③ キタキツネ



⑥ エゾシカ

いくつ
わかったかな？

自然^{しぜん}の
中で、ボクらの
あひとを
見つけられると
いいね！

ほかにもいろんな生きものがいるよ！
じっくり探してみてね！！



トビの声かと思ったら、
オオタカが飛んで
いるかもしれないよ！

キツツキの巣穴にも
注目してみよう！

木くずや、黒っぽい米粒みたいな
うんちが下に落ちていたら、
エゾモモンガが
あんでいるかも！

昼間は
ねているよ！



キョッ
キョッ
アカゲウ



ピッ
ピッ
ピッ

いっ
いっ
いっ

パレットヒルズ^{パレット}探索ノート
～ 冬の^{モリ}森編～

発行日 2022年3月
著者 白木雪乃
発行 鷹栖町

〒071-1292

北海道^{ほくかいどう}上川郡^{かみかわぐん}鷹栖町^{たかす}南1条3丁目5-1

TEL (0166)87-2111

<http://town.takasu.hokkaido.jp>

鷹栖町パレットヒルズ
パレットヒルズ



<+E>





