

北野小学校
学校だより

松風

鷹栖町立北野小学校
文責：教頭 尾中康裕
第 8 号
令和4年11月 1日

冬の備えを

校長 北島 信

ひと霜ごとに冷え込みを感じる頃となりました。日の出が遅くなり、日没が早くなってきました。毎朝の子ども達の装いも変わってきました。季節は秋から冬へと着実に移り変わり、これだけは受け入れる以外どうすることもできません。

さて、10月22日(土)、学芸会を開催させていただきました。保護者の皆様には、ご来校いただき、心よりお礼申し上げます。

学芸会をご覧になった皆様から、「どの学年も趣向を凝らした内容で、素晴らしかった」「子ども達のがんばりがとつてもよく伝わってきた。その姿がとても素敵だった」など、温かい言葉をたくさんいただきました。10月はじめからの取り組みでしたが、子ども達は一人一人が自分の役割を果たして、真剣に練習に励んでいました。今年度は児童の係活動も復活しました。肉体的にも精神的にも限界を感じていた子どももいたようです。当日は全員が生き生きと輝く姿を見せてくれました。

「11ぴきのねこ」をモチーフにした「30ぴきのねこ」を力を合わせて演じた1年生。全員が楽器を演奏し、「えがおでトライ」でがんばった2年生。仲間を信じることを、力を合わせることを演じた3年生。リコーダー演奏、リズムにのって踊っていた4年生。普段の学習をがんばっていることを伝えていた5年生。夢をもつことの大切さを教えてくれた6年生。どの学年も、昨年より成長した姿を見せてくれました。

一生懸命練習を続け、感動をいっぱい届けてくれた子ども達にあらためて「ありがとう！お疲れ様！」と伝えたいと思います。また、保護者の皆様には、劇などの衣装の準備に色々とお苦勞おかけしたことと思います。そうした保護者の皆様のご協力もあっての大成功でした。本当にありがとうございました。

今後の一層のご支援をお願い申し上げます。

さて、学芸会が終わり、11月となり秋も終わりを迎え、雪虫が飛ぶ季節となりました。

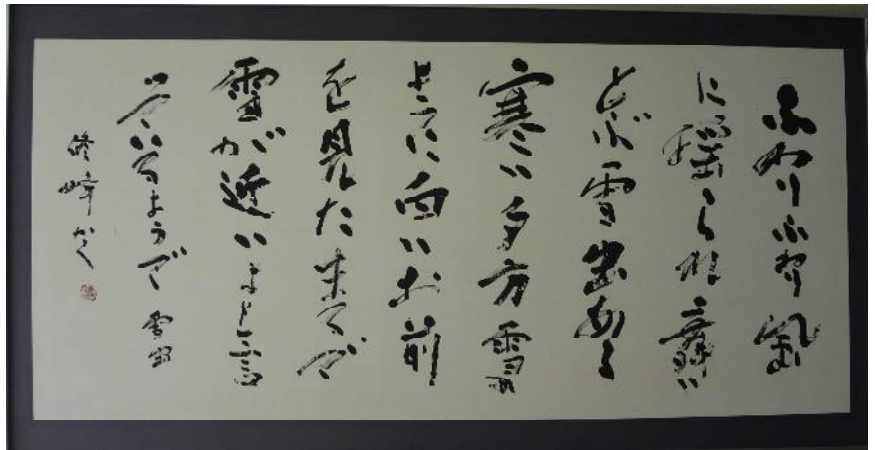
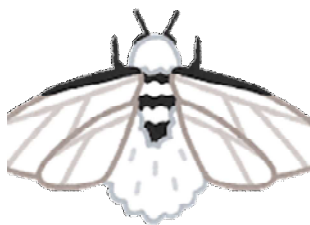
→の写真は、本校放送室前に掲示されている「雪虫」という詩です。書家である修峰という方が書かれた詩ですが、初雪を知らせる雪虫を思い出してしまいます。

本校には、この書の他にも、絵画、彫刻など、素敵な芸術作品がたくさん展示されています。本物を見ることができず、本物を聞くでも、味わうのでもいいのです。

聴覚でも、触覚でも、味覚でも、臭覚でも本物を体験すると驚きや感動が待っています。人生に感動が増えたらそれだけで楽しいことです。

デジタルで何でも見ることができ、「本物でなくてもいいや」となりがちな自分(私)に対しての戒めも込めてですが、「本物にもっと触れる」ことの価値を心に刻んでいきたいです。

もうじき寒い冬がやってきます。冬支度をしていきましょう。



ふわり ふわり 風
に 揺られ 舞い
とぶ 雪虫 ある
寒い 夕方 雪の
ように 白い お前
を 見た まるで
雪が 近いよと 言
つて いるように 雪虫
修峰 かく

学芸会が終わりました！

10月22日（土）に学芸会を無事実施することができました。今年度もコロナ禍にあって制限がある中での開催となりました。保護者の皆様におかれましては、感染予防のためのご協力、ありがとうございました。また、PTA役員の皆様には保護者の方の誘導や消毒作業など、たくさんご協力をいただきました。ありがとうございました。子どもたちは学芸会で学んだ経験を今後の学習や生活に生かしてほしいと思います。



学校行事等の児童写真等をSNSで配信することへの注意喚起（お願い）

学校行事の写真画像を不特定多数が閲覧するインスタグラム等のSNSで配信したり、学校内の事例について掲載すること（名前を載せなくても、児童が特定できる内容は絶対に止めてください）非常に危険でありトラブルの原因となります。SNSで発信する前に十分内容を考慮するようにお願いします。

十一月の行事予定

- 一日（金）朝会・交通指導日・水泳学習（二年）
- 三日（木）文化の日
- 八日（火）食育（二年）
- 九日（水）クラブ（三年見学）
- 十日（木）鷹養交流鑑賞会（六年）
- 十四日（月）集団下校訓練
- 十五日（火）交通指導日
- 十六日（水）委員会
- 十八日（金）開校記念日
- 二十一日（月）個人懇談①・鷹養交流（六年）
- 二十二日（火）個人懇談②
- 二十三日（水）勤労感謝の日
- 二十四日（木）個人懇談③・鷹養交流（五年）
- 二十五日（金）ななかまど大学交流（一年）
- 二十八日（月）鷹養交流（四年）
- 二十九日（火）幼保交流（二年）
- 三十日（水）クラブ

※コロナ感染の状況により
延期や中止があります。

