

令和4年度上半期 鷹栖町の財政運営の状況

地方自治法（昭和22年法律第67号）第243条の3第1項及び鷹栖町財政状況の作成及び公表に関する条例（昭和57年条例第16号）第3条第2項の規定に基づき、令和4年度上半期（令和4年4月1日から令和4年9月30日まで）の財政状況を次のとおり公表します。

鷹 栖 町

令和4年10月

目次

第1	令和4年度財政運営の状況	1
1	一般会計	1
2	特別会計	4
第2	住民の負担状況	5
第3	財産公債及び一時借入金の現在高	6
1	財産の状況	6
2	町債の状況	8
3	一時借入金の現在高	8
第4	令和3年度決算の状況	9
1	財政健全化法に基づく健全化比率について	9
2	一般会計	9
3	特別会計	13

第1 令和4年度財政運営の状況

1 一般会計

令和4年度の上半期一般会計は、当初予算58億4,400万円でありましたが、その後5月から9月までに計3回の補正を行い、9月末の予算現額は59億8,927万1千円となっています。

(1) 歳入予算の状況

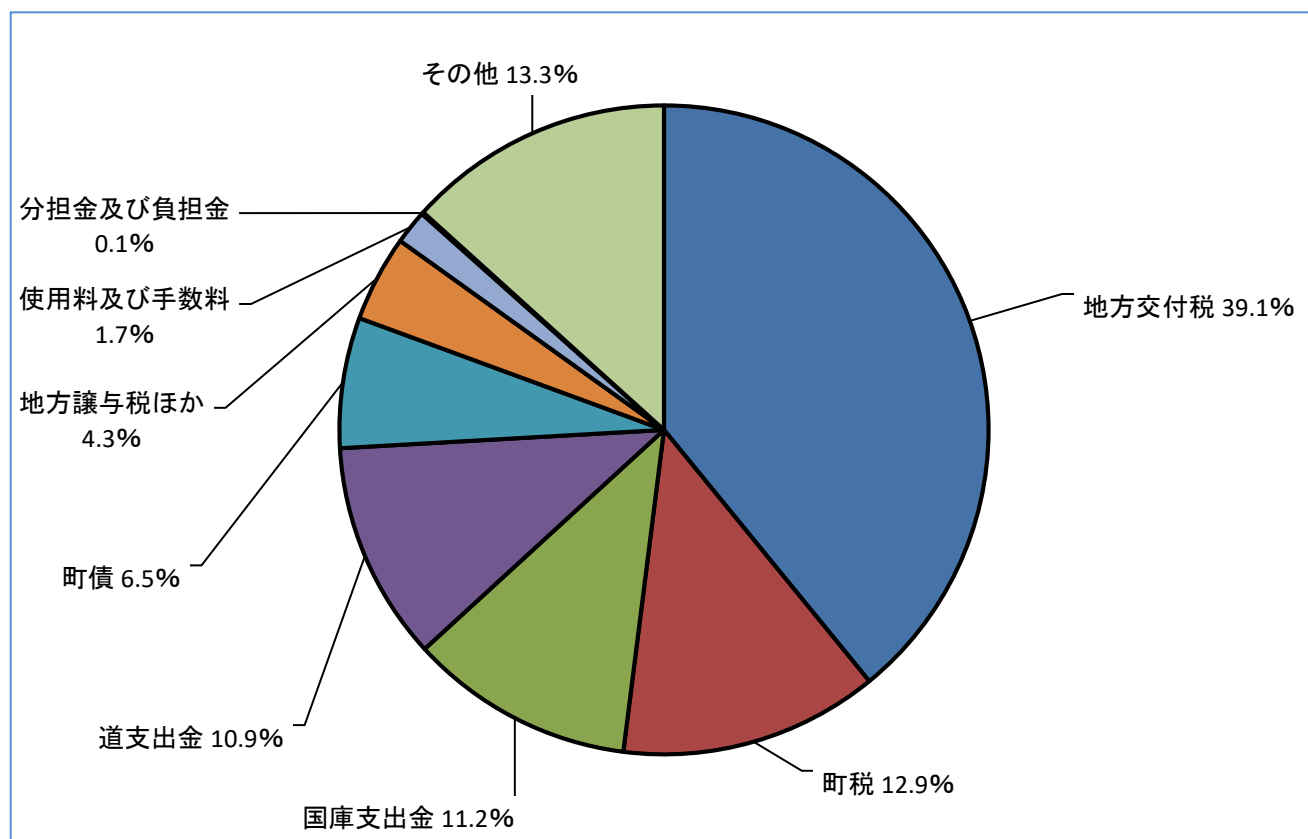
令和4年度上半期の歳入予算額及び収入状況については、第1表及び第2表のとおりです。

第1表 令和4年度一般会計歳入予算の状況（9月30日現在）

（単位：千円）

区 分	令和4年度					令和3年度		比 較	
	当初予算額	上半期における補正額	計 A	構成比 (%)	前年度からの繰越額	予算額 B	構成比 (%)	A-B C	C/B (%)
町税	774,004	0	774,004	12.9	0	771,361	13.3	2,643	0.3
地方譲与税ほか	260,494	0	260,494	4.3	0	257,330	4.5	3,164	1.2
地方交付税	2,336,400	0	2,336,400	39.1	0	2,211,000	38.3	125,400	5.7
分担金及び負担金	4,504	0	4,504	0.1	0	2,554	0.0	1,950	76.4
使用料及び手数料	104,772	0	104,772	1.7	0	103,594	1.8	1,178	1.1
国庫支出金	552,205	119,569	671,774	11.2	56,932	878,808	15.2	△207,034	△23.6
道支出金	650,800	1,004	651,804	10.9	0	370,571	6.4	281,233	75.9
町債	384,700	4,800	389,500	6.5	24,600	513,900	8.9	△124,400	△24.2
その他	776,121	19,898	796,019	13.3		673,466	11.6	122,553	18.2
計	5,844,000	145,271	5,989,271	100.0	81,532	5,782,584	100.0	206,687	3.6

第1図 令和4年度一般会計歳入の構成比率



第2表 令和4年度一般会計収入状況（9月30日現在）

（単位：千円）

区 分	令和4年度			令和3年度			比較		
	予算現額 (繰越額を 含む)	収入済額	収入率 (%)	予算現額 (繰越額を 含む)	収入済額	収入率 (%)	予算現額 (繰越額を 含む)	収入済額	収入率 (%)
町税	774,004	449,589	58.1	771,361	444,861	57.7	2,643	4,728	0.4
地方譲与税ほか	260,494	128,870	49.5	257,330	130,148	50.6	3,164	△1,278	△1.1
地方交付税	2,336,400	1,690,303	72.3	2,211,000	1,643,242	74.3	125,400	47,061	△2.0
分担金及び負担金	4,504	3,158	70.1	2,554	2,796	109.5	1,950	362	△39.4
使用料及び手数料	104,772	55,122	52.6	103,594	49,222	47.5	1,178	5,900	5.1
国庫支出金	728,706	104,490	14.3	1,041,618	237,899	22.8	△312,912	△133,409	△8.5
道支出金	651,804	293,424	45.0	370,571	83,347	22.5	281,233	210,077	22.5
町債	414,100	0	0.0	638,700	0	0.0	△224,600	0	0.0
その他	796,019	479,870	60.3	676,349	358,125	52.9	119,670	121,745	7.4
計	6,070,803	3,204,826	52.8	6,073,077	2,949,640	48.6	△2,274	255,186	4.2

（2）歳出予算の状況

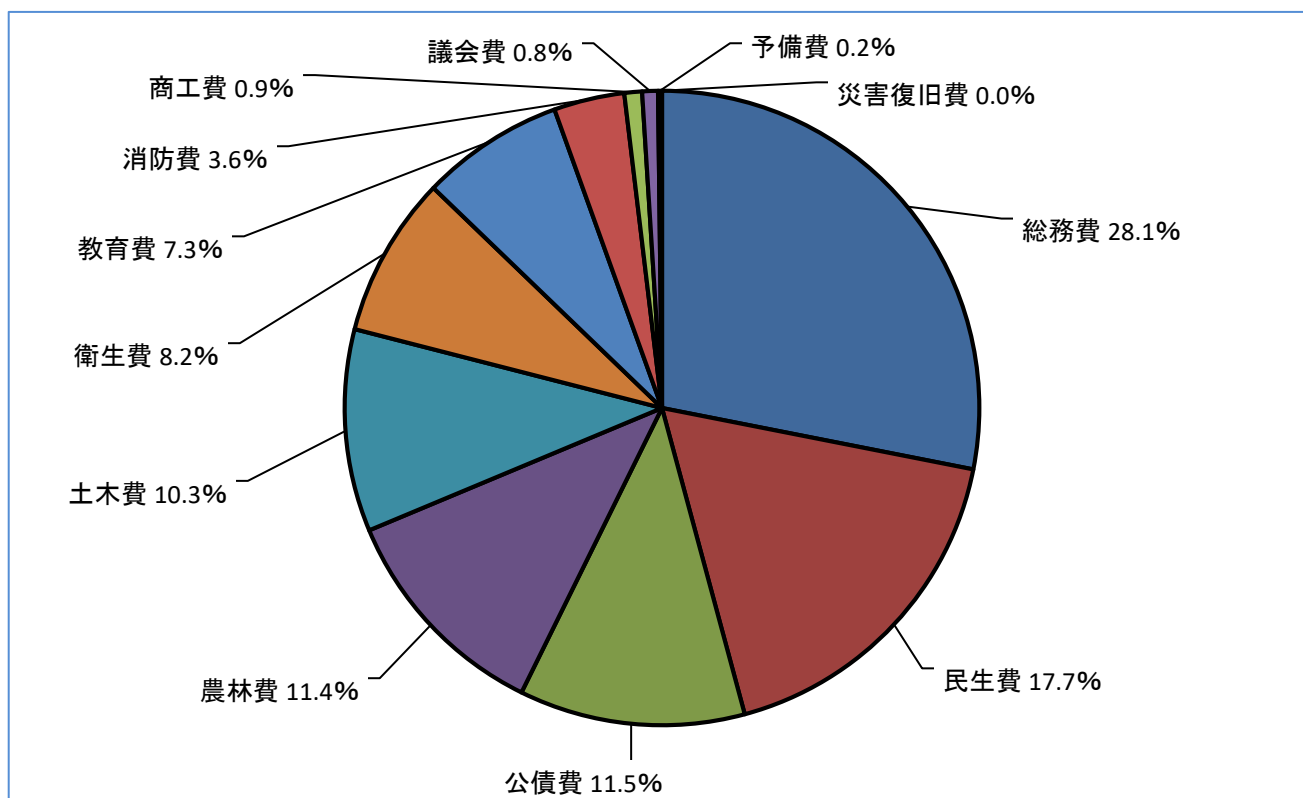
令和4年度上半期の歳出予算額及び支出状況については、第3表及び第4表のとおりです。

第3表 令和4年度一般会計歳出予算の状況（9月30日現在）

（単位：千円）

区 分	令和4年度						令和3年度		比較	
	当初予算額	上半期にお ける補正額	流用増減	計 A	構成比 (%)	前年度か らの繰越 額	予算額 B	構成比 (%)	A-B C	C/B (%)
議会費	47,775	0	0	47,775	0.8	0	48,317	0.8	△542	△1.1
総務費	1,635,466	54,943	117	1,690,526	28.1	147,871	1,543,507	26.8	147,019	9.5
民生費	1,015,063	42,009	100	1,057,172	17.7	0	1,018,435	17.6	38,737	3.8
衛生費	448,951	39,951	564	489,466	8.2	0	490,167	8.5	△701	△0.1
農林費	682,234	2,263	0	684,497	11.4	0	581,273	10.1	103,224	17.8
商工費	53,614	370	0	53,984	0.9	0	76,207	1.3	△22,223	△29.2
土木費	613,589	3,857	0	617,446	10.3	55,000	661,313	11.4	△43,867	△6.6
消防費	214,979	0	0	214,979	3.6	0	203,416	3.5	11,563	5.7
教育費	432,885	1,878	9	434,772	7.3	1,350	500,066	8.6	△65,294	△13.1
災害復旧費	500	0	0	500	0.0	0	500	0.0	0	0.0
公債費	688,944	0	0	688,944	11.5	0	649,742	11.2	39,202	6.0
予備費	10,000	0	△790	9,210	0.2	0	9,641	0.2	△431	△4.5
計	5,844,000	145,271	0	5,989,271	100.0	204,221	5,782,584	100.0	206,687	3.6

第2図 令和4年度一般会計歳出の構成比率



第4表 令和4年度一般会計支出状況（9月30日現在）

（単位：千円）

区 分	令和4年度			令和3年度			比較		
	予算現額 (繰越額を 含む)	支出済額	支出率 (%)	予算現額 (繰越額を 含む)	支出済額	支出率 (%)	予算現額 (繰越額を 含む)	支出済額	支出率 (%)
議会費	47,775	25,192	52.7	48,317	25,383	52.5	△542	△191	0.2
総務費	1,838,397	656,557	35.7	1,752,924	599,883	34.2	85,473	56,674	1.5
民生費	1,057,172	476,063	45.0	1,018,435	436,720	42.9	38,737	39,343	2.1
衛生費	489,466	149,764	30.6	492,634	138,362	28.1	△3,168	11,402	2.5
農林費	684,497	340,737	49.8	581,773	227,237	39.1	102,724	113,500	10.7
商工費	53,984	22,309	41.3	92,703	50,316	54.3	△38,719	△28,007	△13.0
土木費	672,446	142,367	21.2	719,247	104,335	14.5	△46,801	38,032	6.7
消防費	214,979	83,265	38.7	203,416	87,651	43.1	11,563	△4,386	△4.4
教育費	436,122	162,807	37.3	503,745	183,474	36.4	△67,623	△20,667	0.9
災害復旧費	500	0	0.0	500	0	0.0	0	0	0.0
公債費	688,944	347,474	50.4	649,742	326,350	50.2	39,202	21,124	0.2
予備費	9,210	0	0.0	9,641	0	0.0	△431	0	0.0
計	6,193,492	2,406,535	38.9	6,073,077	2,179,711	35.9	120,415	226,824	3.0

2 特別会計

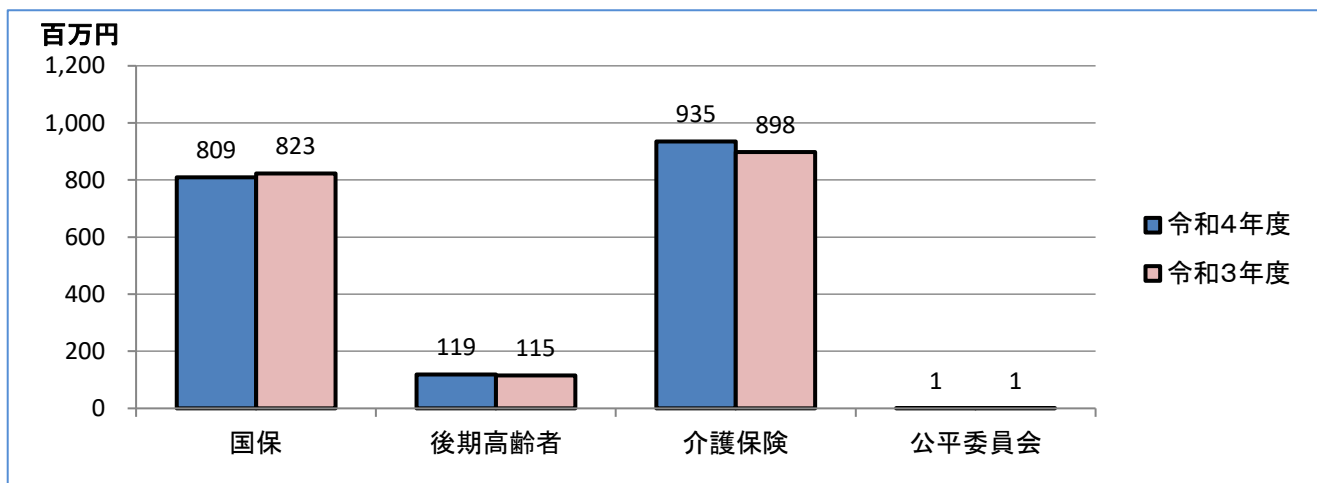
国民健康保険特別会計など5特別会計に係る上半期の予算の状況は、第5表及び第6表に示すとおりです。

第5表 令和4年度特別会計予算の状況（9月30日現在）

（単位：千円）

区 分	令和4年度				令和3年度	比 較	
	当初予算額	上半期における補正額	計 A	前年度からの繰越額	予算額 B	A－B C	C/B (%)
国民健康保険（事業勘定）特別会計	809,199	165	809,364	0	823,188	△13,824	△1.7
後期高齢者医療特別会計	119,401	0	119,401	0	115,060	4,341	3.8
介護保険特別会計	909,062	25,638	934,700	0	898,151	36,549	4.1
公平委員会特別会計	1,400	0	1,400	0	1,400	0	0.0

第3図 令和4年度特別会計予算の対前年比較（繰越含む）



第6表 令和4年度特別会計収入支出の状況（9月30日現在）

（単位：千円）

区 分		国民健康保険 （事業勘定） 特別会計	後期高齢者医 療特別会計	介護保険特別 会計	公平委員会特 別会計
令和 4 年 度	A				
	予算現額（繰越含）	809,364	119,401	934,700	1,400
	収入済額	295,820	35,781	494,274	1,969
	収入率（%）	36.5	30.0	52.9	140.6
	支出済額	291,733	35,202	366,625	332
	支出率（%）	36.0	29.5	39.2	23.7
令和 3 年 度	B				
	予算現額（繰越含）	823,188	115,060	898,151	1,400
	収入済額	323,638	34,390	463,990	1,676
	収入率（%）	39.3	29.9	51.7	119.7
	支出済額	309,281	34,349	357,136	21
	支出率（%）	37.6	29.9	39.8	1.5
比 較	A				
	予算現額（繰越含）	△13,824	4,341	36,549	0
	収入済額	△27,818	1,391	30,284	293
	収入率（%）	△2.8	0.1	1.2	20.9
	B				
支出済額	△17,548	853	9,489	311	
	支出率（%）	△1.6	△0.4	△0.6	22.2

第2 住民の負担状況 (令和4年9月30日現在)

町税は、町政運営のために欠くことのできない財源であり、歳入予算総額の約13%を占めています。

令和4年9月末の予算額で見ますと、町税の予算額は773,410千円(滞納繰越分と国有資産等所在市町村交付金を除く)となっていますので、これを令和4年9月末の人口(6,670人)及び世帯数(3,124世帯)で割りますと、町民1人当たり115,954円、1世帯当たり247,570円の負担となっています。

令和4年9月30日現在の住民基本台帳

住民基本台帳人口	6,670人
住民基本台帳世帯数	3,124世帯

町税の負担状況

区 分	令和4年度予算現額 千円	町民1人当たり負担額 円	町民1世帯当たり負担額 円	構成比 %
1 町民税	274,100	41,094	87,740	35.4
2 固定資産税	413,200	61,949	132,266	53.4
3 軽自動車税	23,810	3,570	7,622	3.1
4 町たばこ税	36,000	5,397	11,524	4.7
5 都市計画税	26,300	3,943	8,419	3.4
計	773,410	115,953	247,571	100.0

第3 財産公債及び一時借入金の現在高

1 財産の状況

町が所有している土地、建物、有価証券、出資による権利などの公有財産、特定の目的のために財産を維持し、資金を積み立て又は定額の資金を運用するための基金などの状況は次のとおりです。

(1) 公有財産

第7表 土地及び建物の状況

(単位：㎡)

区 分		令和3年度		令和2年度		比較	
		土地	建物	土地	建物	土地	建物
行政財産	公 用	14,397.64	3,919.83	14,397.64	3,919.83	0.00	0.00
	公共用	6,363,887.70	65,365.17	6,363,859.91	65,365.17	27.79	0.00
	計	6,378,285.34	69,285.00	6,378,257.55	69,285.00	27.79	0.00
普通財産		5,486,047.96	2,030.49	5,485,987.96	2,030.49	60.00	0.00
計		11,864,333.30	71,315.49	11,864,245.51	71,315.49	87.79	0.00

第8表 有価証券の状況

(単位：円)

区 分	令和3年度	令和2年度	比較
株券	91,500,000	91,500,000	0

第9表 出資による権利の状況

(単位：円)

区 分	令和3年度	令和2年度	比較
出資金	277,138,286	277,138,286	0

第10表 物品の状況

(単位：台)

区 分	令和3年度	令和2年度	比較
車両	58	56	2

第11表 債券の状況

(単位：円)

区 分	令和3年度	令和2年度	比較
貸付金	2,000,000	2,000,000	0

第12表 基金の状況

(単位：円)

区 分	令和3年度	令和2年度	比較	備考
財政調整基金	634,718,844	479,321,557	155,397,287	
減債基金	219,682,988	219,484,749	198,239	
過疎地域自立促進特別事業基金	1	1	0	
公共施設修繕等基金	334,140,817	361,897,416	△27,756,599	
ふるさと創生事業基金	0	0	0	
ふるさとまちづくり応援基金	197,866,157	182,026,090	15,840,067	
文化事業振興基金	64,754,595	60,115,595	4,639,000	
福祉保健文化賞基金	4,207,888	4,335,818	△127,930	
ふれあい基金	53,350,030	54,483,730	△1,133,700	
剣道振興基金	2,036,368	2,035,187	1,181	
少年野球振興基金	1,028,746	1,028,153	593	
体育振興基金	20,218,098	20,198,511	19,587	
文化賞並びにスポーツ賞顕彰基金	1,093,396	1,092,762	634	
地域福祉基金	80,606,083	80,527,966	78,117	
ふるさと・水と土保全基金	10,403,953	10,558,718	△154,765	
農産加工施設整備基金	1,078,034	506,746	571,288	
墓地管理基金	3,211,662	3,178,938	32,724	
森林環境譲与税基金	1,711,893	3,045,929	△1,334,036	
新型コロナウイルス感染症緊急特別融資利子補給基金	4,193,220	5,800,000	△1,606,780	
新型コロナウイルス感染症農業金融利子補給基金	520,908	0	520,908	
地域づくり研修費貸付基金	5,000,000	5,000,000	0	
修学基金	40,000,000	40,000,000	0	うち貸付金13,378,024円
公営住宅敷金管理基金	17,060,190	17,250,590	△190,400	
土地開発基金	109,332,323	109,329,951	2,372	うち土地64,466,210円、貸付金43,000,000円
国民健康保険特別会計財政調整	93,142,366	84,339,379	8,802,987	
介護保険特別会計介護給付準備基金	22,373,445	22,351,763	21,682	

2 町債の状況

令和3年度末における町債（町の借金）の現在高は62億7,923万円であり、町民一人当たりになると93万1,360円となります。

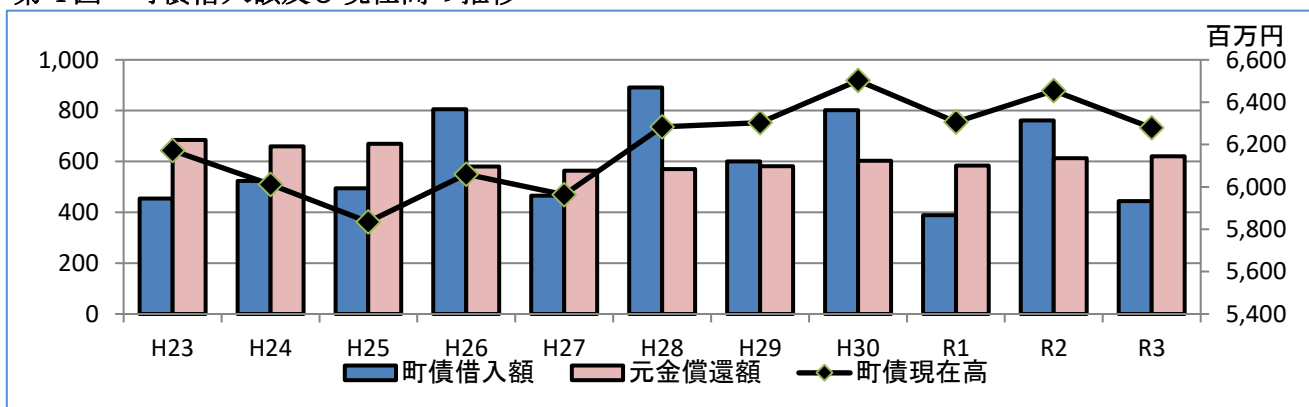
また、上記の現在高より、普通交付税算入見込額（国が保障してくれる町債の元利償還に必要な財源）を除いた実質残高は21億2,473万9千円であり、町民1人当たりになると31万5,150円となります。
※令和4年3月31日現在の人口6,705人で計算

第13表 町債の事業別現在高

（単位：千円）

区 分	令和3年度末 現在高 A	構成比 (%)	令和2年度末 現在高 B	構成比 (%)	比較 A - B
一般公共事業債	41,269	0.7	28,276	0.4	12,993
公営住宅建設事業債	445,421	7.1	454,824	7.0	△9,403
災害復旧事業債	19,554	0.3	26,677	0.4	△7,123
(1) 単独災害復旧事業債	18,338	0.3	25,161	0.4	△6,823
(2) 補助災害復旧事業債	1,216	0.0	1,516	0.0	△300
学校教育施設等整備事業債	228,784	3.6	248,031	3.8	△19,247
社会福祉施設整備事業債	11,600	0.2	13,050	0.2	△1,450
一般廃棄物処理事業債	34,529	0.5	57,256	0.9	△22,727
一般補助施設整備等事業債	265	0.0	1,576	0.0	△1,311
施設整備等事業債（一般財源化分）	23,508	0.4	33,117	0.5	△9,609
一般単独事業債	597,828	9.5	509,444	7.9	88,384
過疎対策事業債	2,749,467	43.8	2,865,088	44.5	△115,621
公有林整備事業債	241,535	3.8	241,857	3.7	△322
財源対策債	13,191	0.2	20,531	0.3	△7,340
減税補てん債	5,626	0.1	8,027	0.1	△2,401
臨時財政対策債	1,859,504	29.7	1,940,396	30.2	△80,892
減収補てん債	7,145	0.1	7,145	0.1	0
計 a	6,279,226	100.0	6,455,295	100.0	△176,069
普通交付税算入見込額 b	4,154,487		4,530,034		△375,547
実質残高 a - b	2,124,739		1,925,261		199,478
町民一人当たり残高（円）	931,360		957,475		△26,115
町民一人当たり実質残高（円）	315,150		347,646		△32,496

第4図 町債借入額及び現在高の推移



3 一時借入金の現在高

一時借入金は、予算を執行するにあたり一時的に銀行等から借入を行い、支払に充てる借入金です。

借り入れることができる最高額は、議会の議決を得るものであり、令和4年度の上限額は9億円となっています。

第4 令和3年度決算の状況

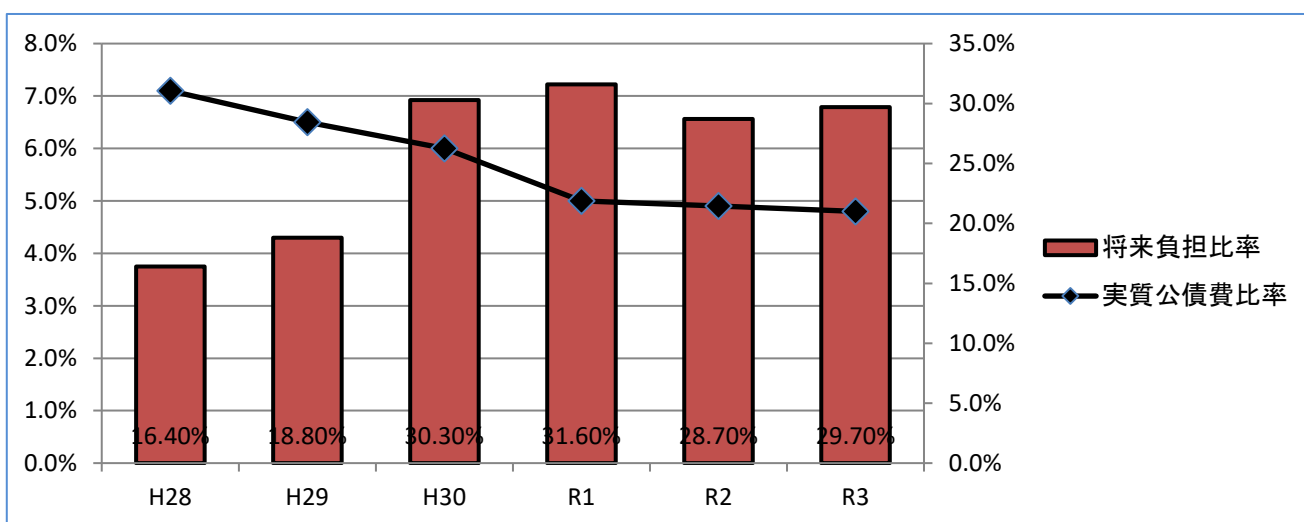
1 財政健全化法に基づく健全化比率について

「地方公共団体の財政の健全化に関する法律」の施行により、決算数値から財政状況を示す「健全化判断比率」等について、公表が義務付けられています。

令和3年度決算に基づく鷹栖町の健全化判断比率は、財政規律の維持と適切な財政運営により、前年度に引き続き、早期健全化を求められる基準を下回る健全な比率を維持しています。

	実質赤字比率	連結実質赤字比率	実質公債費比率	将来負担比率
鷹栖町の比率	—	—	4.8%	29.7%
早期健全化基準	△15.00%	△20.00%	25.0%	350.0%
財政再生基準	△20.00%	△30.00%	35.0%	—
備考	178,225千円の黒字	518,907千円の黒字		

第5図 実質公債比率及び将来負担比率の推移



2 一般会計

一般会計の令和3年度決算は、63億5,350万6千円の歳入に対し、60億5,456万1千円の歳出となり、歳入歳出の差引額は2億9,895万円の黒字となりました。

また、差引額から翌年度へ繰越すべき財源を除いた実質収支額は、1億7,625万6千円の黒字となりました。

第14表 令和3年度一般会計決算の状況

(単位：千円)

区分	令和3年度 A	令和2年度 B	比較 A-B
予算額	6,598,372	7,431,272	△832,900
歳入決算額	6,353,506	7,229,785	△876,279
収入率 (%)	96.3	97.3	△1.0
歳出決算額	6,054,561	6,934,702	△880,141
支出率 (%)	91.8	93.3	△1.5
歳入歳出決算額差引額	298,945	295,083	3,862
翌年度へ繰越すべき財源	122,689	137,218	△14,529
実質収支額	176,256	157,865	18,391
単年度収支額	18,391	12,993	5,398
財政調整基金積立金	155,397	106,806	48,591
財政調整基金積立金取崩額	0	150,000	△150,000
実質単年度収支額	173,788	△30,201	203,989

(1) 歳入

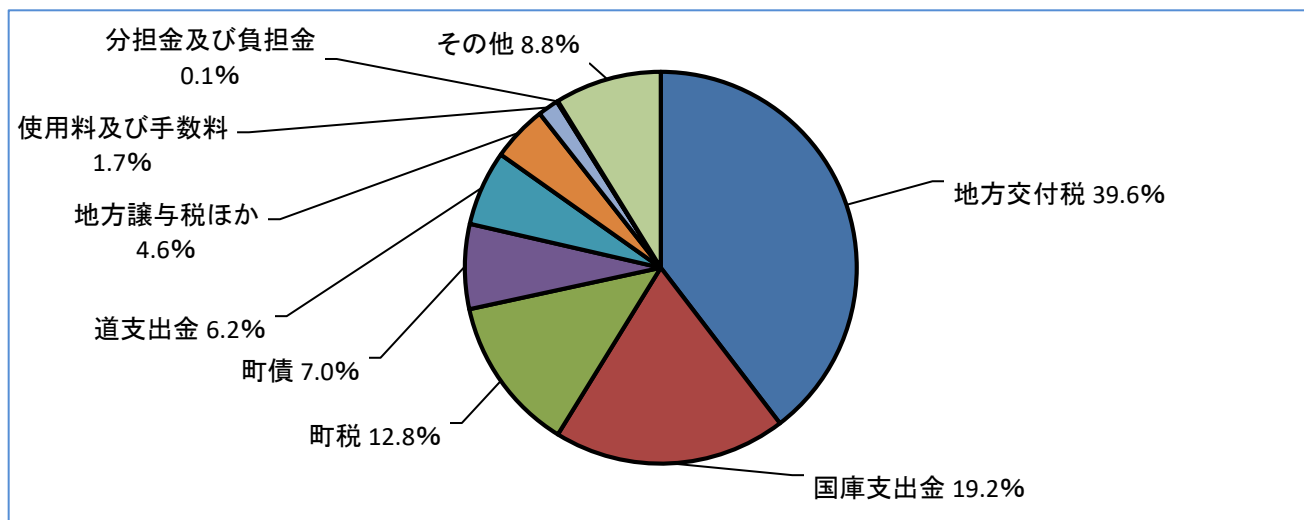
歳入の決算額は、国庫支出金（36.2%）及び町債（41.8%）が減少し、地方交付税（11.3%）等の増加を含め、前年比8億7,627万9千円の減となっています。

第15表 令和3年度一般会計歳入の構成及び増減の状況

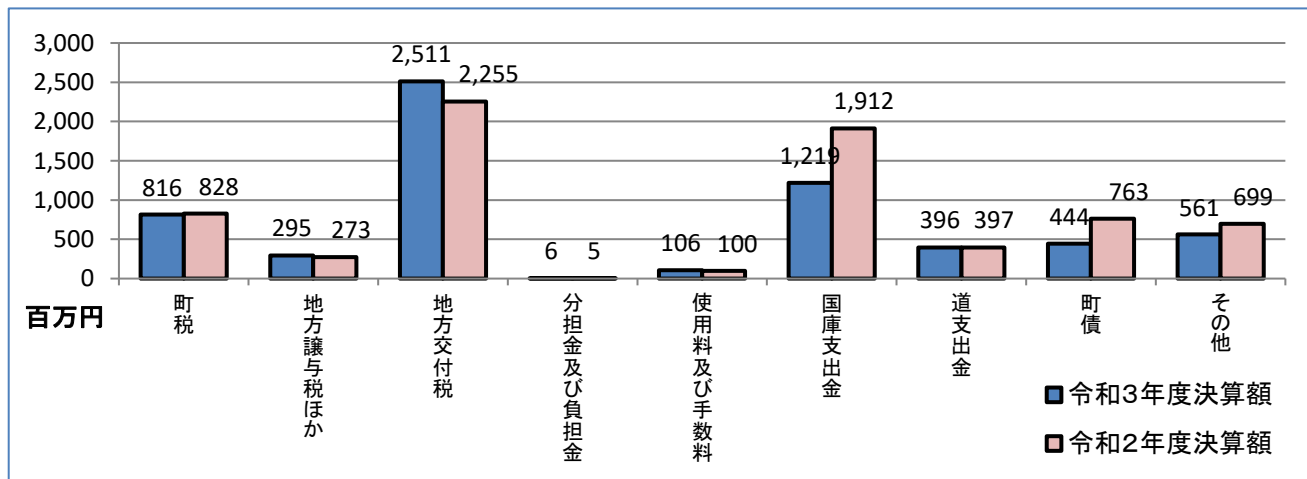
(単位：千円)

区 分	令和3年度		令和2年度		比較	
	決算額 A	構成比 (%)	決算額 B	構成比 (%)	A-B C	C/B (%)
町税	816,417	12.8	827,766	11.4	△11,349	△1.4
地方譲与税ほか	295,092	4.6	272,953	3.8	22,139	8.1
地方交付税	2,510,579	39.6	2,255,009	31.2	255,570	11.3
分担金及び負担金	5,591	0.1	4,601	0.1	990	21.5
使用料及び手数料	105,769	1.7	99,854	1.4	5,915	5.9
国庫支出金	1,218,607	19.2	1,910,834	26.4	△692,227	△36.2
道支出金	396,185	6.2	397,253	5.5	△1,068	△0.3
町債	443,880	7.0	762,131	10.5	△318,251	△41.8
その他	561,386	8.8	699,384	9.7	△137,998	△19.7
計	6,353,506	100.0	7,229,785	100.0	△876,279	△12.1

第6図 令和3年度一般会計歳入の構成比率



第7図 令和3年度一般会計歳入の対前年度比較



第16表 令和3年度一般会計歳入決算の状況

(単位：千円)

区 分	予算額 A	調定額 B	収入済額 C	不能欠損 額	収入未済 額	収入率 (%)		
						B/A	C/A	C/B
町税	803,272	820,400	816,417	68	3,915	102.1	101.6	99.5
地方譲与税ほか	295,584	295,092	295,092	0	0	99.8	99.8	100.0
地方交付税	2,510,579	2,510,579	2,510,579	0	0	100.0	100.0	100.0
分担金及び負担金	2,554	5,591	5,591	0	0	218.9	218.9	100.0
使用料及び手数料	101,194	106,007	105,769	0	238	104.8	104.5	99.8
国庫支出金	1,319,449	1,218,607	1,218,607	0	0	92.4	92.4	100.0
道支出金	379,044	396,185	396,185	0	0	104.5	104.5	100.0
町債	580,980	443,880	443,880	0	0	76.4	76.4	100.0
その他	605,716	563,052	561,386	0	1,666	93.0	92.7	99.7
計	6,598,372	6,359,393	6,353,506	68	5,819	96.4	96.3	99.9

(2) 歳出

歳出の決算額は、前年度決算額と比較すると総計では8億8,014万1千円の減(12.7%)となっており、新型コロナウイルス感染症対策に係る経費の影響により民生費は増加(12.5%)しております。

第17表 令和3年度一般会計歳出の構成及び増減の状況

(単位：千円)

区 分	令和3年度		令和2年度		比較	
	決算額 A	構成比 (%)	決算額 B	構成比 (%)	A-B C	C/B (%)
議会費	46,719	0.8	47,572	0.7	△853	△1.8
総務費	1,818,748	30.1	2,595,021	37.4	△776,273	△29.9
民生費	1,108,485	18.3	985,352	14.2	123,133	12.5
衛生費	454,610	7.5	387,956	5.6	66,654	17.2
農林費	595,369	9.8	630,162	9.1	△34,793	△5.5
商工費	80,695	1.3	91,378	1.3	△10,683	△11.7
土木費	629,689	10.4	794,482	11.5	△164,793	△20.7
消防費	196,419	3.2	234,887	3.4	△38,468	△16.4
教育費	481,656	8.0	527,846	7.6	△46,190	△8.8
災害復旧費	0	0.0	0	0.0	0	—
公債費	642,171	10.6	640,046	9.2	2,125	0.3
予備費	0	0.0	0	0.0	0	0.0
計	6,054,561	100.0	6,934,702	100.0	△880,141	△12.7

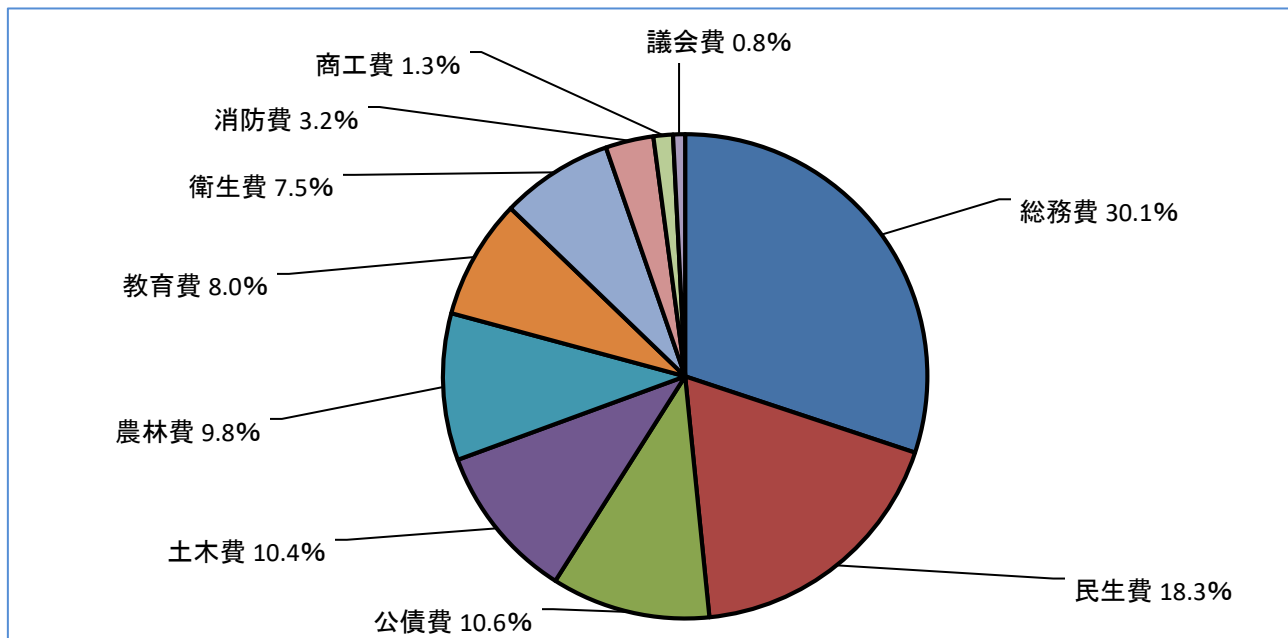
*参考

「社会保障の安定財源の確保等を図る税制の抜本的な改革を行うための消費税法の一部を改正する等の法律」の公布により、消費税及び地方消費税の税率が8%から10%に引上げられた増収について、次の表のとおり社会保障施策に要する経費として充当

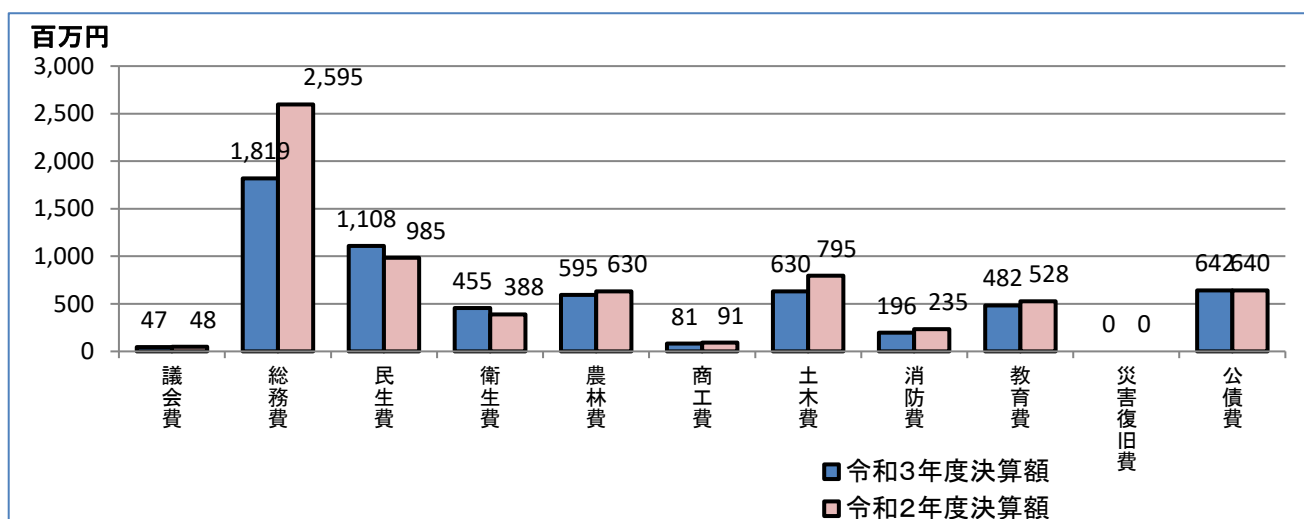
(単位：千円)

事業名	経費	財源内訳					
		特定財源			一般財源		
		国道支出金	地方債	その他	地方消費税	その他	
社会福祉	障害福祉サービス給付事業	323,090	241,500	0	4,503	45,864	31,223
社会保険	国民健康保険特別会計繰出事業	61,903	33,222	0	0	8,787	19,894
	後期高齢者医療対策事業	79,548	0	0	4,357	11,292	63,899
	介護保険特別会計繰出事業	128,686	10,016	0	343	18,267	100,060
子育て	児童手当支給事業	82,020	69,148	0	125	11,643	1,104
計		675,247	353,886	0	9,328	95,853	216,180

第8図 令和3年度一般会計歳出の構成比率



第9図 令和3年度一般会計歳出の対前年度比較



第18表 令和3年度一般会計歳出決算の状況

(単位：千円)

区分	予算額 A	決算額 B	翌年度繰越額 C	計 B + C D	不用額 A - D	支出率(%) B/A
議会費	47,392	46,719	0	46,719	673	98.6
総務費	2,096,402	1,818,748	147,871	1,966,619	129,783	86.8
民生費	1,175,533	1,108,485	0	1,108,485	67,048	94.3
衛生費	497,919	454,610	0	454,610	43,309	91.3
農林費	613,367	595,369	0	595,369	17,998	97.1
商工費	84,030	80,695	0	80,695	3,335	96.0
土木費	723,538	629,689	55,000	684,689	38,849	87.0
消防費	201,386	196,419	0	196,419	4,967	97.5
教育費	509,922	481,656	1,350	483,006	26,916	94.5
災害復旧費	500	0	0	0	500	0.0
公債費	642,321	642,171	0	642,171	150	100.0
予備費	6,062	0	0	0	6,062	0.0
計	6,598,372	6,054,561	204,221	6,258,782	339,590	91.8

3 特別会計

国民健康保険特別会計など5特別会計に係る決算の状況は、第19表に示すとおりです。

第19表 令和3年度特別会計歳入歳出決算の状況

(単位：千円)

区 分		国民健康保険 (事業勘定) 特別会計	後期高齢者医 療特別会計	介護保険特別 会計	公共下水道事 業特別会計	公平委員会特 別会計	
令和3 年度	A	予算現額	837,752	115,060	894,349	227,386	1,400
		歳入決算額	812,577	105,223	924,546	180,372	2,188
		収入率 (%)	97.0	91.5	103.4	79.3	156.3
		歳出決算額	802,310	105,008	869,960	177,013	219
		支出率 (%)	95.8	91.3	97.3	77.8	15.6
		歳入歳出決算額差引額	10,267	215	54,586	3,359	1,969
		翌年度へ繰り越すべき財源	0	0	0	1,832	0
		実質収支額	10,267	215	54,586	1,527	1,969
令和2 年度	B	予算現額	859,794	108,952	877,368	271,358	1,380
		歳入決算額	764,860	101,070	889,675	254,940	2,227
		収入率 (%)	89.0	92.8	101.4	93.9	161.4
		歳出決算額	752,218	100,735	853,788	244,563	551
		支出率 (%)	87.5	92.5	97.3	90.1	39.9
		歳入歳出決算額差引額	12,642	335	35,887	10,377	1,676
		翌年度へ繰り越すべき財源	0	0	0	2,006	0
		実質収支額	12,642	335	35,887	8,371	1,676
比 較	A B	予算現額 (繰越含)	△22,042	6,108	16,981	△43,972	20
		収入済額	47,717	4,153	34,871	△74,568	△39
		収入率 (%)	8.0	△1.3	2.0	△14.6	△5.1
		支出済額	50,092	4,273	16,172	△67,550	△332
		支出率 (%)	8.3	△1.2	0.0	△12.3	△24.3
		歳入歳出決算額差引額	△2,375	△120	18,699	△7,018	293
		翌年度へ繰り越すべき財源	0	0	0	△174	0
	C / B (%)	実質収支額	△2,375	△120	18,699	△6,844	293
		予算現額 (繰越含)	△2.6	5.6	1.9	△16.2	1.4
		収入済額	6.2	4.1	3.9	△29.2	△1.8
		収入率 (%)	9.0	△1.4	2.0	△15.5	△3.2
		支出済額	6.7	4.2	1.9	△27.6	△60.3
		支出率 (%)	9.5	△1.3	0.0	△13.7	△60.9
		歳入歳出決算額差引額	△18.8	△35.8	52.1	△67.6	17.5
翌年度へ繰り越すべき財源	0.0	0.0	0.0	△8.7	0.0		
	実質収支額	△18.8	△35.8	52.1	△81.8	17.5	