

令和3年度上半期 鷹栖町の財政運営の状況

地方自治法（昭和22年法律第67号）第243条の3第1項及び鷹栖町財政状況の作成及び公表に関する条例（昭和57年条例第16号）第3条第2項の規定に基づき、令和3年度上半期（令和3年4月1日から令和3年9月30日まで）の財政状況を次のとおり公表します。

鷹 栖 町

令和3年10月

目次

第1 令和3年度財政運営の状況	1
1 一般会計	1
2 特別会計	4
第2 住民の負担状況	5
第3 財産公債及び一時借入金の現在高	6
1 財産の状況	6
2 町債の状況	8
3 一時借入金の現在高	8
第4 令和2年度決算の状況	9
1 財政健全化法に基づく健全化比率について	9
2 一般会計	9
3 特別会計	13

第1 令和3年度財政運営の状況

1 一般会計

令和3年度の上半期一般会計は、当初予算55億3,800万円でありましたが、その後5月から9月までに計5回の補正を行い、9月末の予算現額は57億8,257万4千円となっています。

(1) 歳入予算の状況

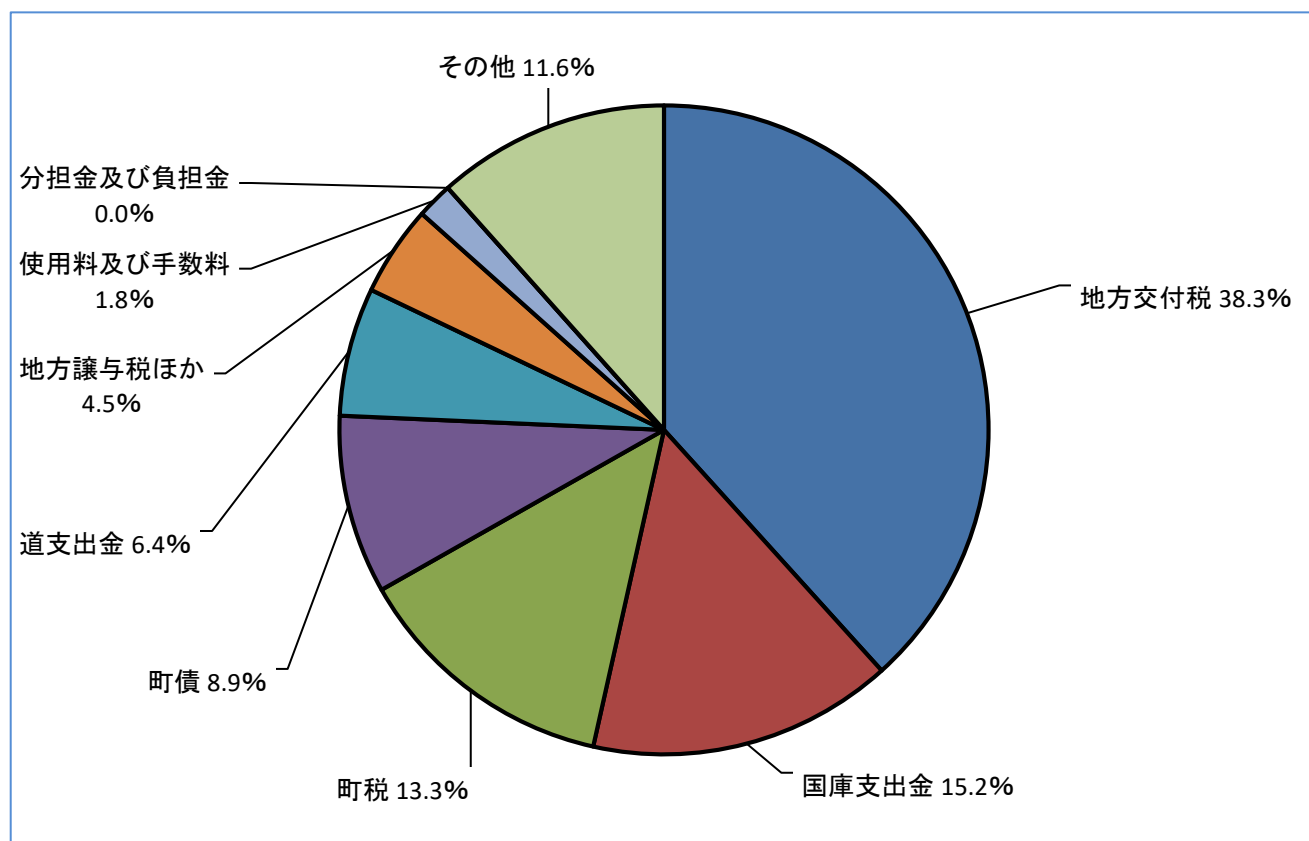
令和3年度上半期の歳入予算額及び収入状況については、第1表及び第2表のとおりです。

第1表 令和3年度一般会計歳入予算の状況（9月30日現在）

（単位：千円）

区 分	令和3年度					令和2年度		比 較	
	当初予算額	上半期における補正額	計 A	構成比 (%)	前年度からの繰越額	予算額 B	構成比 (%)	A - B C	C/B (%)
町税	771,361	0	771,361	13.3	0	805,419	11.2	△34,058	△4.2
地方譲与税ほか	257,330	0	257,330	4.5	0	258,200	3.6	△870	△0.3
地方交付税	2,211,000	0	2,211,000	38.3	0	2,146,500	30.0	64,500	3.0
分担金及び負担金	2,554	0	2,554	0.0	0	2,354	0.0	200	8.5
使用料及び手数料	103,594	0	103,594	1.8	0	99,573	1.4	4,021	4.0
国庫支出金	724,975	153,833	878,808	15.2	162,810	1,744,578	24.3	△865,770	△49.6
道支出金	368,840	1,731	370,571	6.4	0	349,508	4.9	21,063	6.0
町債	466,400	47,500	513,900	8.9	124,800	895,700	12.5	△381,800	△42.6
その他	631,946	41,520	673,466	11.6	2,883	868,172	12.1	△194,706	△22.4
計	5,538,000	244,584	5,782,584	100.0	290,493	7,170,004	100.0	△1,387,420	△19.4

第1図 令和3年度一般会計歳入の構成比率



第2表 令和3年度一般会計収入状況（9月30日現在）

（単位：千円）

区 分	令和3年度			令和2年度			比較		
	予算現額 (繰越額を 含む)	収入済額	収入率 (%)	予算現額 (繰越額を 含む)	収入済額	収入率 (%)	予算現額 (繰越額を 含む)	収入済額	収入率 (%)
町税	771,361	444,861	57.7	805,419	458,470	56.9	△34,058	△13,609	0.8
地方譲与税ほか	257,330	130,148	50.6	258,200	125,876	48.8	△870	4,272	1.8
地方交付税	2,211,000	1,643,242	74.3	2,146,500	1,533,713	71.5	64,500	109,529	2.8
分担金及び負担金	2,554	2,796	109.5	2,354	1,992	84.6	200	804	24.9
使用料及び手数料	103,594	49,222	47.5	99,573	46,475	46.7	4,021	2,747	0.8
国庫支出金	1,041,618	237,899	22.8	1,758,864	931,152	52.9	△717,246	△693,253	△30.1
道支出金	370,571	83,347	22.5	349,508	93,958	26.9	21,063	△10,611	△4.4
町債	638,700	0	0.0	924,000	0	0.0	△285,300	0	0.0
その他	676,349	358,125	52.9	871,272	219,748	25.2	△194,923	138,377	27.7
計	6,073,077	2,949,640	48.6	7,215,690	3,411,384	47.3	△1,142,613	△461,744	1.3

（2）歳出予算の状況

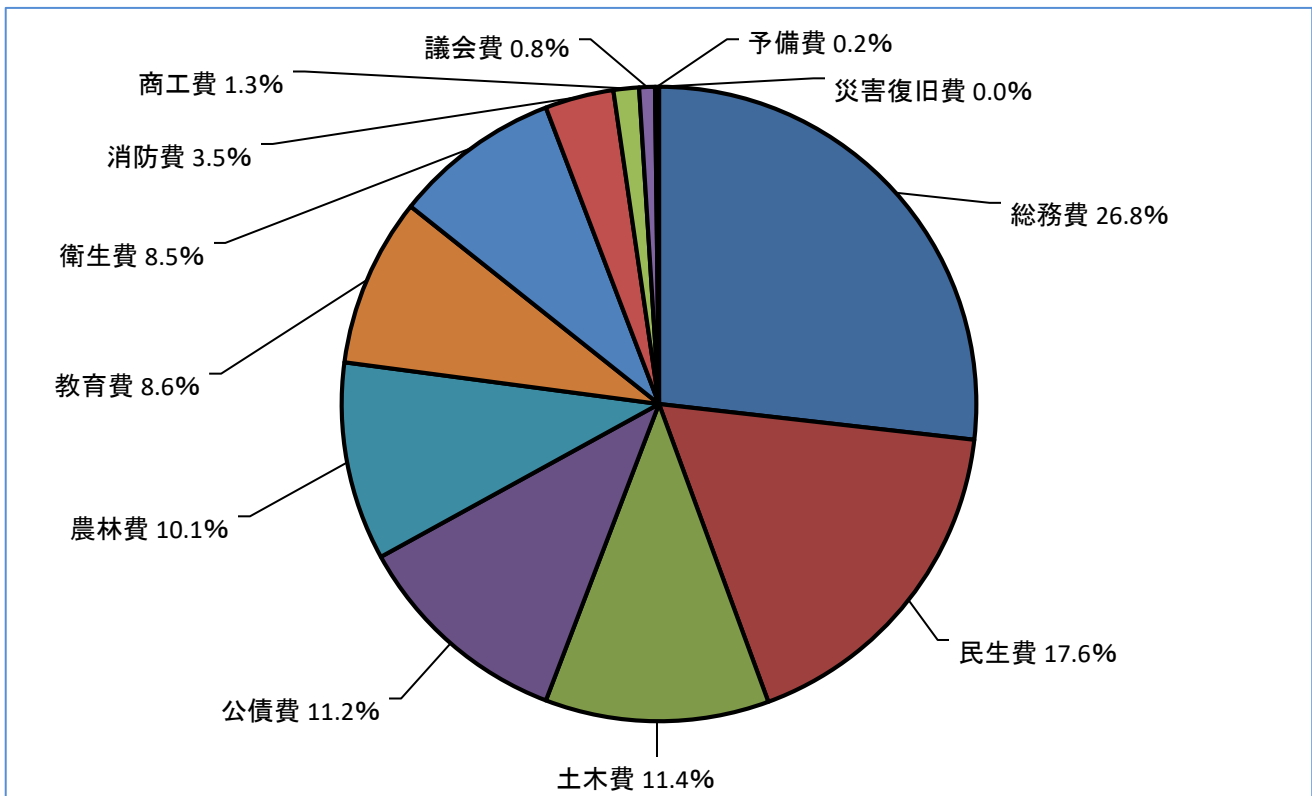
令和3年度上半期の歳出予算額及び支出状況については、第3表及び第4表のとおりです。

第3表 令和3年度一般会計歳出予算の状況（9月30日現在）

（単位：千円）

区 分	令和3年度						令和2年度		比較	
	当初予算額	上半期にお ける補正額	流用増減	計 A	構成比 (%)	前年度か らの繰越 額	予算額 B	構成比 (%)	A-B C	C/B (%)
議会費	48,317	0	0	48,317	0.8	0	48,609	0.7	△292	△0.6
総務費	1,513,155	30,002	350	1,543,507	26.8	209,417	2,767,476	38.6	△1,223,969	△44.2
民生費	974,736	43,699	0	1,018,435	17.6	0	985,682	13.7	32,753	3.3
衛生費	436,757	53,401	9	490,167	8.5	2,467	425,597	5.9	64,570	15.2
農林費	577,539	3,734	0	581,273	10.1	500	615,785	8.6	△34,512	△5.6
商工費	42,047	34,160	0	76,207	1.3	16,496	110,617	1.5	△34,410	△31.1
土木費	623,012	38,301	0	661,313	11.4	57,934	780,152	10.9	△118,839	△15.2
消防費	202,840	576	0	203,416	3.5	0	241,506	3.4	△38,090	△15.8
教育費	459,355	40,711	0	500,066	8.6	3,679	544,885	7.6	△44,819	△8.2
災害復旧費	500	0	0	500	0.0	0	500	0.0	0	0.0
公債費	649,742	0	0	649,742	11.2	0	644,029	9.0	5,713	0.9
予備費	10,000	0	△359	9,641	0.2	0	5,166	0.1	4,475	86.6
計	5,538,000	244,584	0	5,782,584	100.0	290,493	7,170,004	100.0	△1,387,420	△19.4

第2図 令和3年度一般会計歳出の構成比率



第4表 令和3年度一般会計支出状況（9月30日現在）

（単位：千円）

区 分	令和3年度			令和2年度			比較		
	予算現額 (繰越額を 含む)	支出済額	支出率 (%)	予算現額 (繰越額を 含む)	支出済額	支出率 (%)	予算現額 (繰越額を 含む)	支出済額	支出率 (%)
議会費	48,317	25,383	52.5	48,609	25,786	53.0	△292	△403	△0.5
総務費	1,752,924	599,883	34.2	2,769,907	1,267,513	45.8	△1,016,983	△667,630	△11.6
民生費	1,018,435	436,720	42.9	986,038	274,944	27.9	32,397	161,776	15.0
衛生費	492,634	138,362	28.1	425,597	122,327	28.7	67,037	16,035	△0.6
農林費	581,773	227,237	39.1	616,285	217,503	35.3	△34,512	9,734	3.8
商工費	92,703	50,316	54.3	110,617	53,970	48.8	△17,914	△3,654	5.5
土木費	719,247	104,335	14.5	780,152	149,484	19.2	△60,905	△45,149	△4.7
消防費	203,416	87,651	43.1	241,506	88,892	36.8	△38,090	△1,241	6.3
教育費	503,745	183,474	36.4	587,284	150,050	25.5	△83,539	33,424	10.9
災害復旧費	500	0	0.0	500	0	0.0	0	0	0.0
公債費	649,742	326,350	50.2	644,029	324,991	50.5	5,713	1,359	△0.3
予備費	9,641	0	0.0	5,166	0	0.0	4,475	0	0.0
計	6,073,077	2,179,711	35.9	7,215,690	2,675,460	37.1	△1,142,613	△495,749	△1.2

2 特別会計

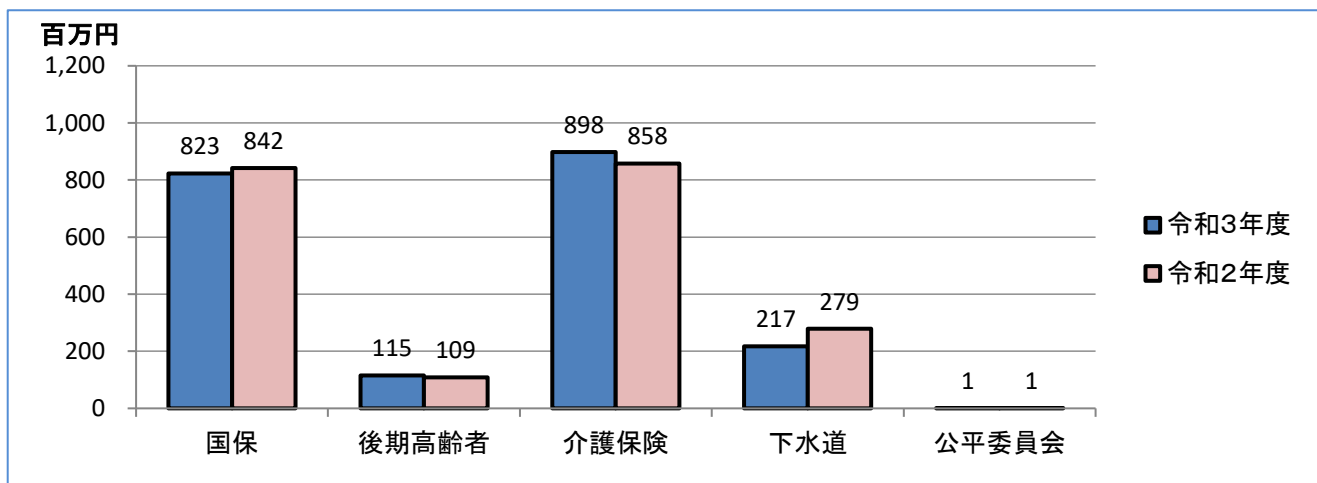
国民健康保険特別会計など5特別会計に係る上半期の予算の状況は、第5表及び第6表に示すとおりです。

第5表 令和3年度特別会計予算の状況（9月30日現在）

（単位：千円）

区 分	令和3年度				令和2年度	比 較	
	当初予算額	上半期における補正額	計 A	前年度からの繰越額	予算額 B	A - B C	C/B (%)
国民健康保険（事業勘定）特別会計	823,188	0	823,188	0	841,921	△18,733	△2.2
後期高齢者医療特別会計	115,060	0	115,060	0	108,952	6,108	5.6
介護保険特別会計	877,410	20,741	898,151	0	857,790	40,361	4.7
公共下水道事業特別会計	200,420	0	200,420	16,906	278,616	△78,196	△28.1
公平委員会特別会計	1,400	0	1,400	0	1,380	20	1.4

第3図 令和3年度特別会計予算の対前年比較（繰越含む）



第6表 令和3年度特別会計収入支出の状況（9月30日現在）

（単位：千円）

区 分		国民健康保険 （事業勘定） 特別会計	後期高齢者医 療特別会計	介護保険特別 会計	公共下水道事 業特別会計	公平委員会特 別会計
令和 3 年 度	A					
	予算現額（繰越含）	823,188	115,060	898,151	217,326	1,400
	収入済額	323,638	34,390	463,990	34,654	1,676
	収入率（%）	39.3	29.9	51.7	15.9	119.7
	支出済額	309,281	34,349	357,136	59,054	21
支出率（%）	37.6	29.9	39.8	27.2	1.5	
令和 2 年 度	B					
	予算現額（繰越含）	841,921	108,952	857,790	278,616	1,380
	収入済額	303,696	31,086	448,595	26,353	1,924
	収入率（%）	36.1	28.5	52.3	9.5	139.4
	支出済額	277,003	30,843	344,901	61,226	363
支出率（%）	32.9	28.3	40.2	22.0	26.3	
比 較	A					
	予算現額（繰越含）	△18,733	6,108	40,361	△61,290	20
	収入済額	19,942	3,304	15,395	8,301	△248
	収入率（%）	3.2	1.4	△0.6	6.4	△19.7
	B					
支出済額	32,278	3,506	12,235	△2,172	△342	
支出率（%）	4.7	1.6	△0.4	5.2	△24.8	

第2 住民の負担状況 (令和3年9月30日現在)

町税は、町政運営のために欠くことのできない財源であり、歳入予算総額の約13%を占めています。

令和3年9月末の予算額で見ますと、町税の予算額は770,660千円(滞納繰越分と国有資産等所在市町村交付金を除く)となっていますので、これを令和3年9月末の人口(6,719人)及び世帯数(3,114世帯)で割りますと、町民1人当たり114,699円、1世帯当たり247,481円の負担となっています。

令和3年9月30日現在の住民基本台帳

住民基本台帳人口	6,719人
住民基本台帳世帯数	3,114世帯

町税の負担状況

区 分	令和3年度予算現額 千円	町民1人当たり負担額 円	町民1世帯当たり負担額 円	構成比 %
1 町民税	269,000	40,036	86,384	34.9
2 固定資産税	417,800	62,182	134,168	54.3
3 軽自動車税	24,060	3,581	7,726	3.1
4 町たばこ税	34,000	5,060	10,918	4.4
5 都市計画税	25,800	3,840	8,285	3.3
計	770,660	114,699	247,481	100.0

第3 財産公債及び一時借入金の現在高

1 財産の状況

町が所有している土地、建物、有価証券、出資による権利などの公有財産、特定の目的のために財産を維持し、資金を積み立て又は定額の資金を運用するための基金などの状況は次のとおりです。

(1) 公有財産

第7表 土地及び建物の状況

(単位：㎡)

区 分		令和2年度		令和元年度		比較	
		土地	建物	土地	建物	土地	建物
行政財産	公 用	14,397.64	3,919.83	14,397.64	3,919.83	0.00	0.00
	公共用	6,363,859.91	65,365.17	6,364,311.68	65,365.17	△451.77	0.00
	計	6,378,257.55	69,285.00	6,378,709.32	69,285.00	△451.77	0.00
普通財産		5,485,987.96	2,030.49	5,485,987.96	2,030.49	0.00	0.00
計		11,864,245.51	71,315.49	11,864,697.28	71,315.49	△451.77	0.00

第8表 有価証券の状況

(単位：円)

区 分	令和2年度	令和元年度	比較
株券	91,500,000	91,500,000	0

第9表 出資による権利の状況

(単位：円)

区 分	令和2年度	令和元年度	比較
出資金	277,138,286	275,516,541	1,621,745

第10表 物品の状況

(単位：台)

区 分	令和2年度	令和元年度	比較
車両	56	58	△2

第11表 債券の状況

(単位：円)

区 分	令和2年度	令和元年度	比較
貸付金	2,000,000	2,000,000	0

第12表 基金の状況

(単位：円)

区 分	令和2年度	令和元年度	比較	備考
財政調整基金	479,321,557	522,515,763	△43,194,206	
減債基金	219,484,749	189,930,425	29,554,324	
過疎地域自立促進特別事業基金	1	1	0	
公共施設修繕等基金	361,897,416	404,689,521	△42,792,105	
ふるさと創生事業基金	0	0	0	
ふるさとまちづくり応援基金	182,026,090	146,013,519	36,012,571	
文化事業振興基金	60,115,595	58,526,675	1,588,920	
福祉保健文化賞基金	4,335,818	4,331,617	4,201	
ふれあい基金	54,483,730	55,313,983	△830,253	
剣道振興基金	2,035,187	2,033,219	1,968	
少年野球振興基金	1,028,153	1,027,164	989	
体育振興基金	20,198,511	20,178,940	19,571	
文化賞並びにスポーツ賞顕彰基金	1,092,762	1,091,754	1,008	
地域福祉基金	80,527,966	80,449,914	78,052	
ふるさと・水と土保全基金	10,558,718	10,713,433	△154,715	
農産加工施設整備基金	506,746	3,207,442	△2,700,696	
墓地管理基金	3,178,938	3,178,938	0	
森林環境譲与税基金	3,045,929	2,748,225	297,704	
新型コロナウイルス感染症緊急特別融資利子補給基金	5,800,000	0	5,800,000	
地域づくり研修費貸付基金	5,000,000	5,000,000	0	うち貸付金46,000円
修学基金	40,000,000	40,000,000	0	うち貸付金15,944,091円
公営住宅敷金管理基金	17,250,590	17,225,190	25,400	
土地開発基金	109,329,951	109,325,147	4,804	うち土地64,466,210円、 貸付金43,000,000円
国民健康保険特別会計財政調整	84,339,379	79,707,391	4,631,988	
介護保険特別会計介護給付準備基金	22,351,763	22,330,097	21,666	

2 町債の状況

令和2年度末における町債（町の借金）の現在高は64億553万円であり、町民一人当たりによると95万7,475円となります。

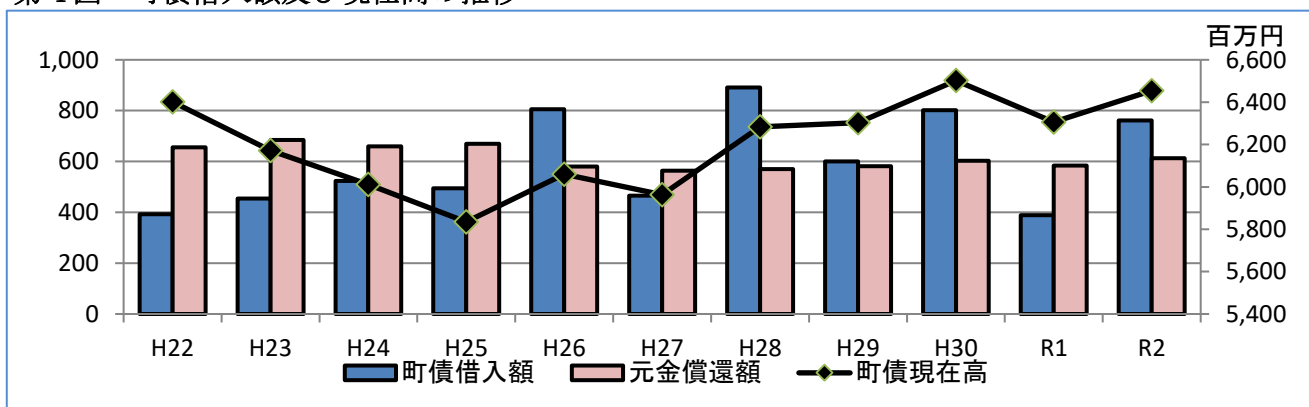
また、上記の現在高より、普通交付税算入見込額（国が保障してくれる町債の元利償還に必要な財源）を除いた実質残高は23億4,382万9千円であり、町民1人当たりによると34万7,646円となります。
※令和3年3月31日現在の人口6,742人で計算

第13表 町債の事業別現在高

（単位：千円）

区 分	令和2年度末 現在高 A	構成比 (%)	令和元年度末 現在高 B	構成比 (%)	比較 A - B
一般公共事業債	28,276	0.4	32,055	0.5	△3,779
公営住宅建設事業債	454,824	7.0	394,361	6.3	60,463
災害復旧事業債	26,677	0.4	33,365	0.5	△6,688
(1) 単独災害復旧事業債	25,161	0.4	31,549	0.5	△6,388
(2) 補助災害復旧事業債	1,516	0.0	1,816	0.0	△300
学校教育施設等整備事業債	248,031	3.8	240,482	3.8	7,549
社会福祉施設整備事業債	13,050	0.2	14,500	0.2	△1,450
一般廃棄物処理事業債	57,256	0.9	79,624	1.3	△22,368
一般補助施設整備等事業債	1,576	0.0	2,886	0.0	△1,310
施設整備等事業債（一般財源化分）	33,117	0.5	42,725	0.7	△9,608
一般単独事業債	509,444	7.9	206,458	3.3	302,986
過疎対策事業債	2,865,088	44.5	2,982,658	47.2	△117,570
公有林整備事業債	241,857	3.7	232,499	3.7	9,358
財源対策債	20,531	0.3	29,618	0.5	△9,087
減税補てん債	8,027	0.1	10,855	0.2	△2,828
臨時財政対策債	1,940,396	30.2	2,004,173	31.8	△63,777
減収補てん債	7,145	0.1	0	0.0	7,145
計 a	6,455,295	100.0	6,306,259	100.0	149,036
普通交付税算入見込額 b	4,111,466		4,478,395		△366,929
実質残高 a - b	2,343,829		1,827,864		515,965
町民一人当たり残高（円）	957,475		929,990		27,485
町民一人当たり実質残高（円）	347,646		269,557		78,089

第4図 町債借入額及び現在高の推移



3 一時借入金の現在高

一時借入金は、予算を執行するにあたり一時的に銀行等から借入を行い、支払に充てる借入金です。

借り入れることができる最高額は、議会の議決を得るものであり、令和3年度の上限額は9億円となっています。

第4 令和2年度決算の状況

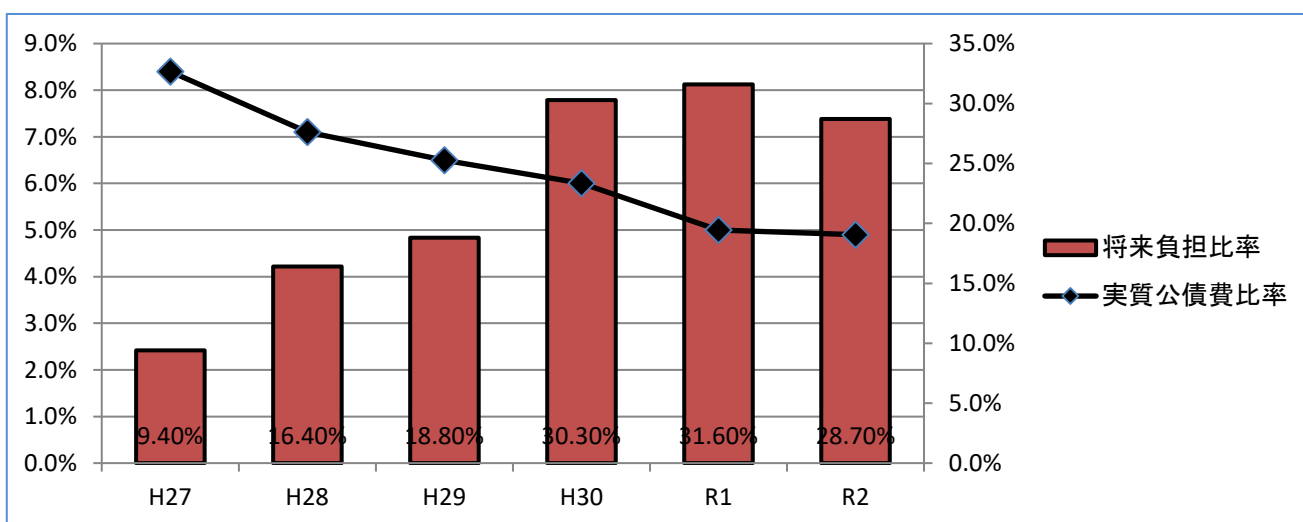
1 財政健全化法に基づく健全化比率について

「地方公共団体の財政の健全化に関する法律」の施行により、決算数値から財政状況を示す「健全化判断比率」等について、公表が義務付けられています。

令和2年度決算に基づく鷹栖町の健全化判断比率は、財政規律の維持と適切な財政運営により、前年度に引き続き、早期健全化を求められる基準を下回る健全な比率を維持しています。

	実質赤字比率	連結実質赤字比率	実質公債費比率	将来負担比率
鷹栖町の比率	—	—	4.9%	28.7%
早期健全化基準	△15.00%	△20.00%	25.0%	350.0%
財政再生基準	△20.00%	△30.00%	35.0%	—
備考	159,541千円の黒字	468,572千円の黒字		

第5図 実質公債費比率及び将来負担比率の推移



2 一般会計

一般会計の令和2年度決算は、72億2,978万5千円の歳入に対し、69億3,470万2千円の歳出となり、歳入歳出の差引額は2億9,508万円の黒字となりました。

また、差引額から翌年度へ繰越すべき財源を除いた実質収支額は、1億5,786万5千円の黒字となりました。

第14表 令和2年度一般会計決算の状況

(単位：千円)

区分	令和2年度 A	令和元年度 B	比較 A-B
予算額	7,431,272	5,532,127	1,899,145
歳入決算額	7,229,785	5,462,758	1,767,027
収入率 (%)	97.3	98.7	△1.4
歳出決算額	6,934,702	5,315,068	1,619,634
支出率 (%)	93.3	96.1	△2.8
歳入歳出決算額差引額	295,083	147,690	147,393
翌年度へ繰越すべき財源	137,218	2,818	134,400
実質収支額	157,865	144,872	12,993
単年度収支額	12,993	76,993	△64,000
財政調整基金積立金	106,806	534	106,272
財政調整基金積立金取崩額	150,000	146,151	3,849
実質単年度収支額	△30,201	△68,624	38,423

(1) 歳入

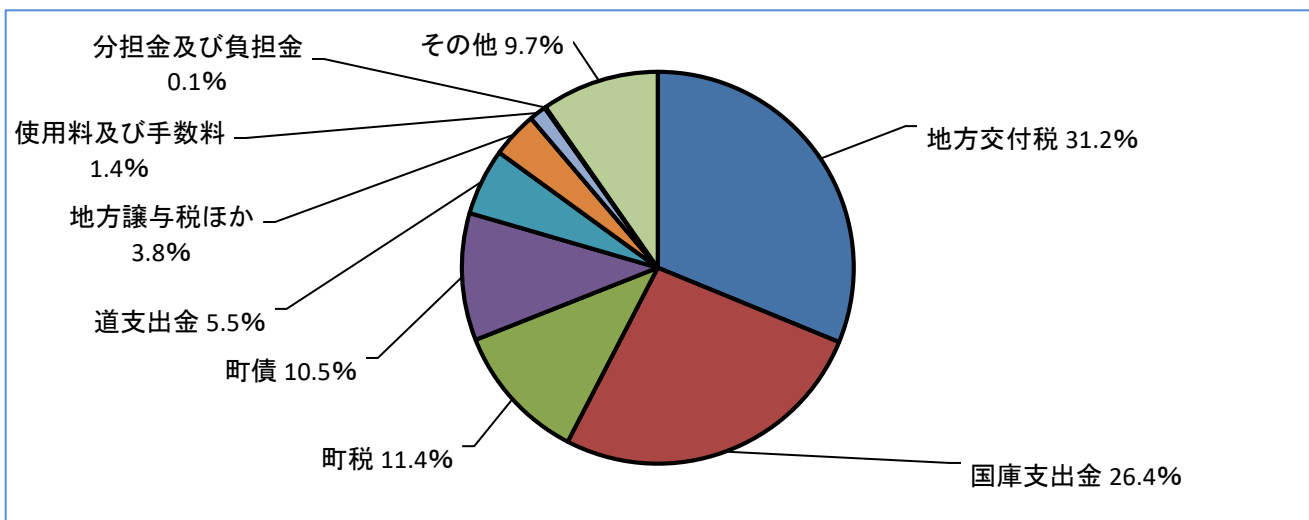
歳入の決算額は、分担金及び負担金（56.5%）が減少し、国庫支出金（175.6%）等の増加を含め、前年比17億6,702万7千円の増となっています。

第15表 令和2年度一般会計歳入の構成及び増減の状況

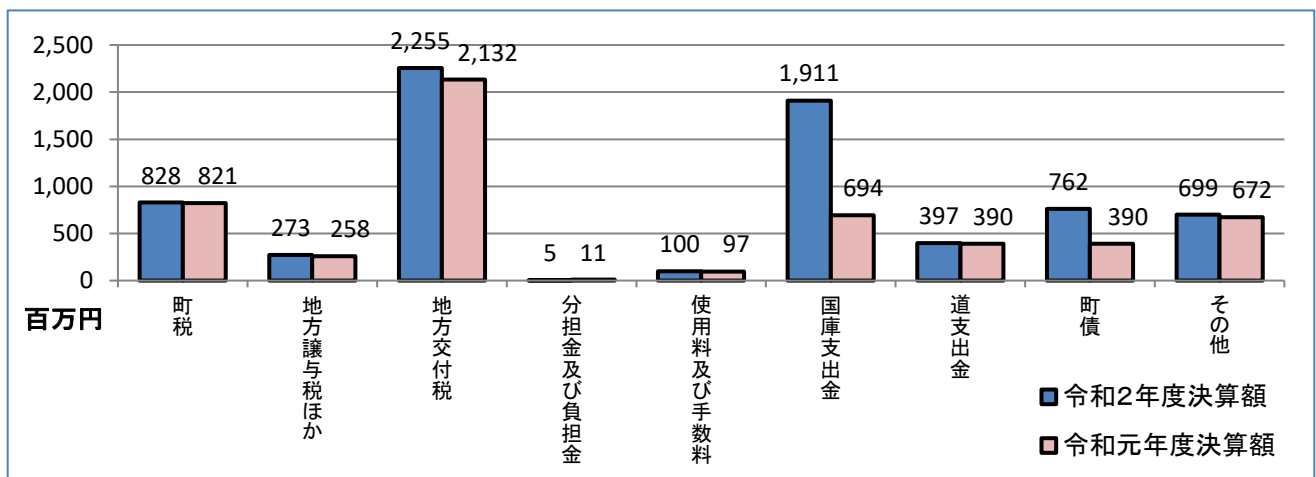
(単位：千円)

区 分	令和2年度		令和元年度		比較	
	決算額 A	構成比 (%)	決算額 B	構成比 (%)	A-B C	C/B (%)
町税	827,766	11.4	821,067	15.0	6,699	0.8
地方譲与税ほか	272,953	3.8	258,039	4.7	14,914	5.8
地方交付税	2,255,009	31.2	2,131,503	39.1	123,506	5.8
分担金及び負担金	4,601	0.1	10,569	0.2	△5,968	△56.5
使用料及び手数料	99,854	1.4	97,443	1.8	2,411	2.5
国庫支出金	1,910,834	26.4	693,218	12.7	1,217,616	175.6
道支出金	397,253	5.5	390,123	7.1	7,130	1.8
町債	762,131	10.5	388,908	7.1	373,223	96.0
その他	699,384	9.7	671,888	12.3	27,496	4.1
計	7,229,785	100.0	5,462,758	100.0	1,767,027	32.3

第6図 令和2年度一般会計歳入の構成比率



第7図 令和2年度一般会計歳入の対前年度比較



第16表 令和2年度一般会計歳入決算の状況

(単位：千円)

区 分	予算額 A	調定額 B	収入済額 C	不能欠損 額	収入未済 額	収入率 (%)		
						B/A	C/A	C/B
町税	821,738	832,708	827,766	130	4,812	101.3	100.7	99.4
地方譲与税ほか	273,110	272,953	272,953	0	0	99.9	99.9	100.0
地方交付税	2,255,009	2,255,009	2,255,009	0	0	100.0	100.0	100.0
分担金及び負担金	2,354	4,601	4,601	0	0	195.5	195.5	100.0
使用料及び手数料	96,973	100,008	99,854	0	154	103.1	103.0	99.8
国庫支出金	1,928,784	1,910,834	1,910,834	0	0	99.1	99.1	100.0
道支出金	395,529	397,253	397,253	0	0	100.4	100.4	100.0
町債	920,087	762,131	762,131	0	0	82.8	82.8	100.0
その他	737,688	701,662	699,384	0	2,278	95.1	94.8	99.7
計	7,431,272	7,237,159	7,229,785	130	7,244	97.4	97.3	99.9

(2) 歳出

歳出の決算額は、前年度決算額と比較すると総計では16億1,963万4千円の増(30.5%)となっており、新型コロナウイルス感染症対策に係る経費の影響により総務費は大きく増加(75.5%)しております。

第17表 令和2年度一般会計歳出の構成及び増減の状況

(単位：千円)

区 分	令和2年度		令和元年度		比較	
	決算額 A	構成比 (%)	決算額 B	構成比 (%)	A-B C	C/B (%)
議会費	47,572	0.7	46,381	0.9	1,191	2.6
総務費	2,595,021	37.4	1,478,717	27.8	1,116,304	75.5
民生費	985,352	14.2	864,490	16.4	120,862	14.0
衛生費	387,956	5.6	362,413	6.8	25,543	7.0
農林費	630,162	9.1	595,647	11.2	34,515	5.8
商工費	91,378	1.3	51,247	1.0	40,131	78.3
土木費	794,482	11.5	603,214	11.3	191,268	31.7
消防費	234,887	3.4	181,123	3.4	53,764	29.7
教育費	527,846	7.6	511,693	9.6	16,153	3.2
災害復旧費	0	0.0	2,255	0.0	△2,255	△100.0
公債費	640,046	9.2	617,888	11.6	22,158	3.6
予備費	0	0.0	0	0.0	0	0.0
計	6,934,702	100.0	5,315,068	100.0	1,619,634	30.5

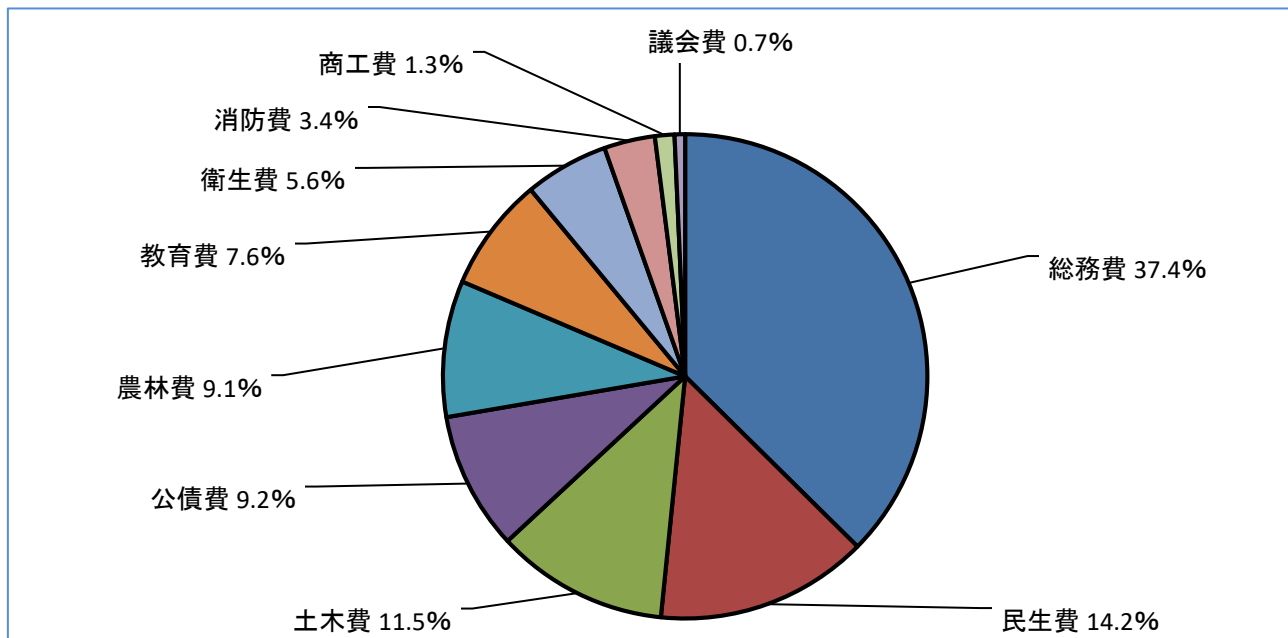
*参考

「社会保障の安定財源の確保等を図る税制の抜本的な改革を行うための消費税法の一部を改正する等の法律」の公布により、消費税及び地方消費税の税率が8%から10%に引上げられた増収について、次の表のとおり社会保障施策に要する経費として充当

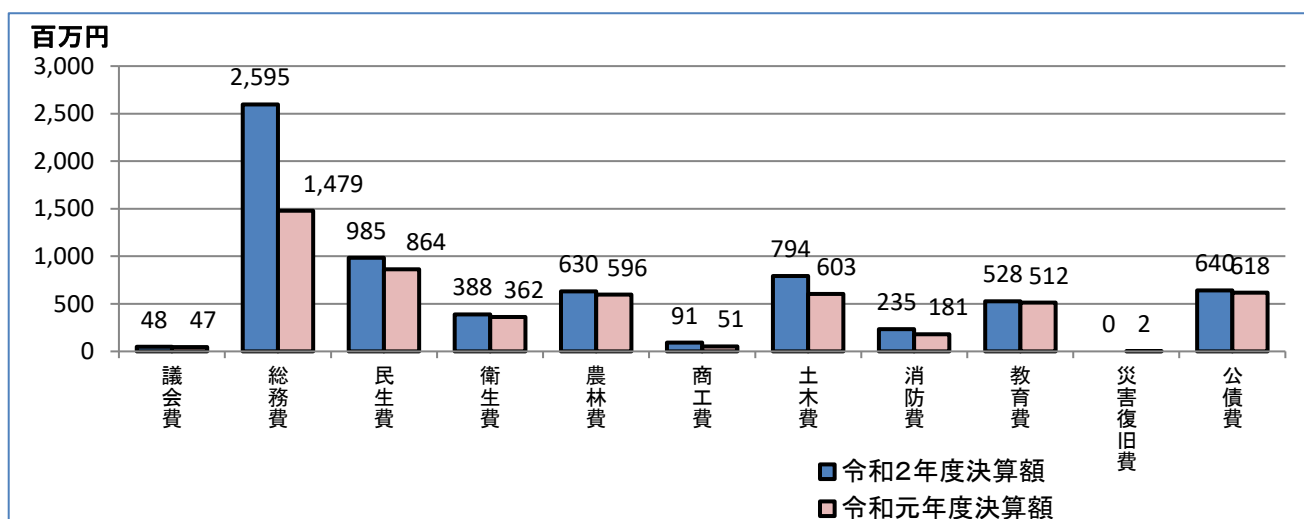
(単位：千円)

事業名	経費	財源内訳					
		特定財源			一般財源		
		国道支出金	地方債	その他	地方消費税	その他	
社会福祉	障害福祉サービス給付事業	300,413	217,685	0	10,605	38,612	33,511
社会保険	国民健康保険特別会計繰出事業	59,373	34,360	0	0	7,631	17,382
	後期高齢者医療対策事業	94,988	0	0	3,874	12,209	78,905
	介護保険特別会計繰出事業	123,825	9,591	0	90	15,915	98,229
子育て	児童手当支給事業	87,150	73,296	0	27	11,202	2,625
計		665,749	334,932	0	14,596	85,569	230,652

第8図 令和2年度一般会計歳出の構成比率



第9図 令和2年度一般会計歳出の対前年度比較



第18表 令和2年度一般会計歳出決算の状況

(単位：千円)

区分	予算額 A	決算額 B	翌年度繰越額 C	計 B+C D	不用額 A-D	支出率(%) B/A
議会費	48,033	47,572	0	47,572	461	99.0
総務費	2,877,304	2,595,021	209,417	2,804,438	72,866	90.2
民生費	1,031,382	985,352	0	985,352	46,030	95.5
衛生費	415,860	387,956	2,467	390,423	25,437	93.3
農林費	638,689	630,162	500	630,662	8,027	98.7
商工費	110,518	91,378	16,496	107,874	2,644	82.7
土木費	864,791	794,482	57,934	852,416	12,375	91.9
消防費	239,270	234,887	0	234,887	4,383	98.2
教育費	564,661	527,846	3,679	531,525	33,136	93.5
災害復旧費	500	0	0	0	500	0.0
公債費	640,127	640,046	0	640,046	81	100.0
予備費	137	0	0	0	137	0.0
計	7,431,272	6,934,702	290,493	7,225,195	206,077	93.3

3 特別会計

国民健康保険特別会計など5特別会計に係る決算の状況は、第19表に示すとおりです。

第19表 令和2年度特別会計歳入歳出決算の状況

(単位：千円)

区 分		国民健康保険 (事業勘定) 特別会計	後期高齢者医 療特別会計	介護保険特別 会計	公共下水道事 業特別会計	公平委員会特 別会計	
令和 2 年 度	A	予算現額	859,794	108,952	877,368	271,358	1,380
		歳入決算額	764,860	101,070	889,675	254,940	2,227
		収入率 (%)	89.0	92.8	101.4	93.9	161.4
		歳出決算額	752,218	100,735	853,788	244,563	551
		支出率 (%)	87.5	92.5	97.3	90.1	39.9
		歳入歳出決算額差引額	12,642	335	35,887	10,377	1,676
		翌年度へ繰り越すべき財源	0	0	0	2,006	0
		実質収支額	12,642	335	35,887	8,371	1,676
令 和 元 年 度	B	予算現額	871,333	109,253	864,311	202,361	1,400
		歳入決算額	856,667	95,519	861,642	202,534	2,206
		収入率 (%)	98.3	87.4	99.7	100.1	157.6
		歳出決算額	833,260	95,129	831,245	200,070	282
		支出率 (%)	95.6	87.1	96.2	98.9	20.1
		歳入歳出決算額差引額	23,407	390	30,397	2,464	1,924
		翌年度へ繰り越すべき財源	0	0	0	0	0
		実質収支額	23,407	390	30,397	2,464	1,924
比 較	A B	予算現額 (繰越含)	△11,539	△301	13,057	68,997	△20
		収入済額	△91,807	5,551	28,033	52,406	21
		収入率 (%)	△9.3	5.4	1.7	△6.2	3.8
		支出済額	△81,042	5,606	22,543	44,493	269
		支出率 (%)	△8.1	5.4	1.1	△8.8	19.8
		歳入歳出決算額差引額	△10,765	△55	5,490	7,913	△248
		翌年度へ繰り越すべき財源	0	0	0	2,006	0
	C / B (%)	実質収支額	△10,765	△55	5,490	5,907	△248
		予算現額 (繰越含)	△1.3	△0.3	1.5	34.1	△1.4
		収入済額	△10.7	5.8	3.3	25.9	1.0
		収入率 (%)	△9.5	6.2	1.7	△6.2	2.4
		支出済額	△9.7	5.9	2.7	22.2	95.4
		支出率 (%)	△8.5	6.2	1.1	△8.9	98.5
		歳入歳出決算額差引額	△46.0	△14.1	18.1	321.1	△12.9
翌年度へ繰り越すべき財源	0.0	0.0	0.0	0.0	0.0		
	実質収支額	△46.0	△14.1	18.1	239.7	△12.9	