

令和2年度上半期 鷹栖町の財政運営の状況

地方自治法（昭和22年法律第67号）第243条の3第1項及び鷹栖町財政状況の作成及び公表に関する条例（昭和57年条例第16号）第3条第2項の規定に基づき、令和2年度上半期（令和2年4月1日から令和2年9月30日まで）の財政状況を次のとおり公表します。

鷹 栖 町

令和2年10月

目次

第1 令和2年度財政運営の状況	1
1 一般会計	1
2 特別会計	4
第2 住民の負担状況	5
第3 財産公債及び一時借入金の現在高	6
1 財産の状況	6
2 町債の状況	8
3 一時借入金の現在高	8
第4 令和元年度決算の状況	9
1 財政健全化法に基づく健全化比率について	9
2 一般会計	9
3 特別会計	13

第1 令和2年度財政運営の状況

1 一般会計

令和2年度の上半期一般会計は、当初予算58億1,800万円でありましたが、その後5月から9月までに計5回の補正を行い、9月末の予算現額は71億7,000万4千円となっています。

(1) 歳入予算の状況

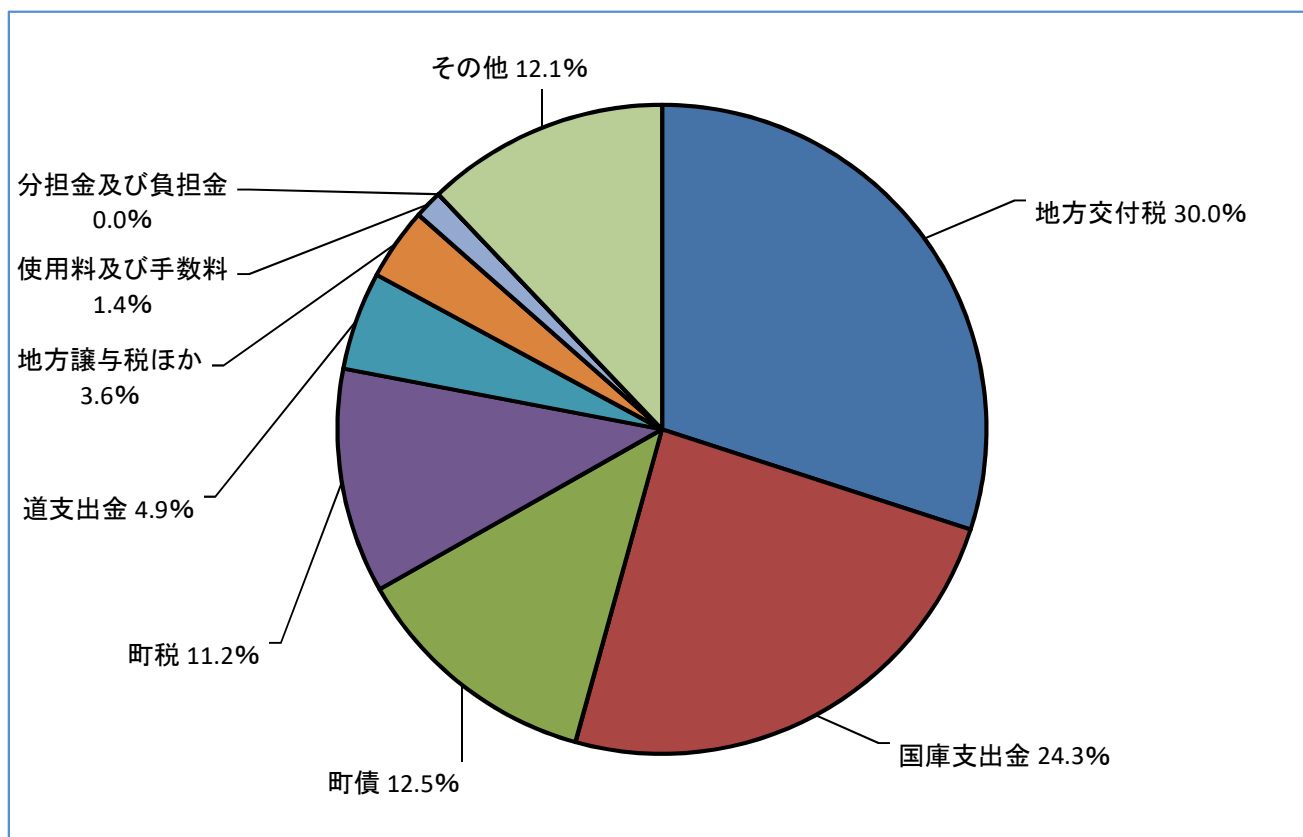
令和2年度上半期の歳入予算額及び収入状況については、第1表及び第2表のとおりです。

第1表 令和2年度一般会計歳入予算の状況（9月30日現在）

（単位：千円）

区 分	令和2年度					令和元年度		比 較	
	当初予算額	上半期における補正額	計 A	構成比 (%)	前年度からの繰越額	予算額 B	構成比 (%)	A - B C	C/B (%)
町税	805,419	0	805,419	11.2	0	812,486	14.9	△7,067	△0.9
地方譲与税ほか	258,200	0	258,200	3.6	0	287,850	5.3	△29,650	△10.3
地方交付税	2,146,500	0	2,146,500	30.0	0	2,118,505	39.1	27,995	1.3
分担金及び負担金	2,354	0	2,354	0.0	0	12,456	0.2	△10,102	△81.1
使用料及び手数料	99,573	0	99,573	1.4	0	98,950	1.8	623	0.6
国庫支出金	664,326	1,080,252	1,744,578	24.3	14,286	652,954	12.0	1,091,624	167.2
道支出金	326,986	22,522	349,508	4.9	0	343,998	6.3	5,510	1.6
町債	786,900	108,800	895,700	12.5	28,300	473,400	8.7	422,300	89.2
その他	727,742	140,430	868,172	12.1	3,100	637,596	11.7	230,576	36.2
計	5,818,000	1,352,004	7,170,004	100.0	45,686	5,438,195	100.0	1,731,809	31.8

第1図 令和2年度一般会計歳入の構成比率



第2表 令和2年度一般会計収入状況（9月30日現在）

（単位：千円）

区 分	令和2年度			令和元年度			比較		
	予算現額 (繰越額を 含む)	収入済額	収入率 (%)	予算現額 (繰越額を 含む)	収入済額	収入率 (%)	予算現額 (繰越額を 含む)	収入済額	収入率 (%)
町税	805,419	458,470	56.9	812,486	449,609	55.3	△7,067	8,861	1.6
地方譲与税ほか	258,200	125,876	48.8	287,850	110,219	38.3	△29,650	15,657	10.5
地方交付税	2,146,500	1,533,713	71.5	2,118,505	1,458,138	68.8	27,995	75,575	2.7
分担金及び負担金	2,354	1,992	84.6	12,456	7,944	63.8	△10,102	△5,952	20.8
使用料及び手数料	99,573	46,475	46.7	98,950	46,966	47.5	623	△491	△0.8
国庫支出金	1,758,864	931,152	52.9	653,545	181,390	27.8	1,105,319	749,762	25.1
道支出金	349,508	93,958	26.9	343,998	94,921	27.6	5,510	△963	△0.7
町債	924,000	0	0.0	473,400	0	0.0	450,600	0	0.0
その他	871,272	219,748	25.2	640,082	140,824	22.0	231,190	78,924	3.2
計	7,215,690	3,411,384	47.3	5,441,272	2,490,011	45.8	1,774,418	921,373	1.5

（2）歳出予算の状況

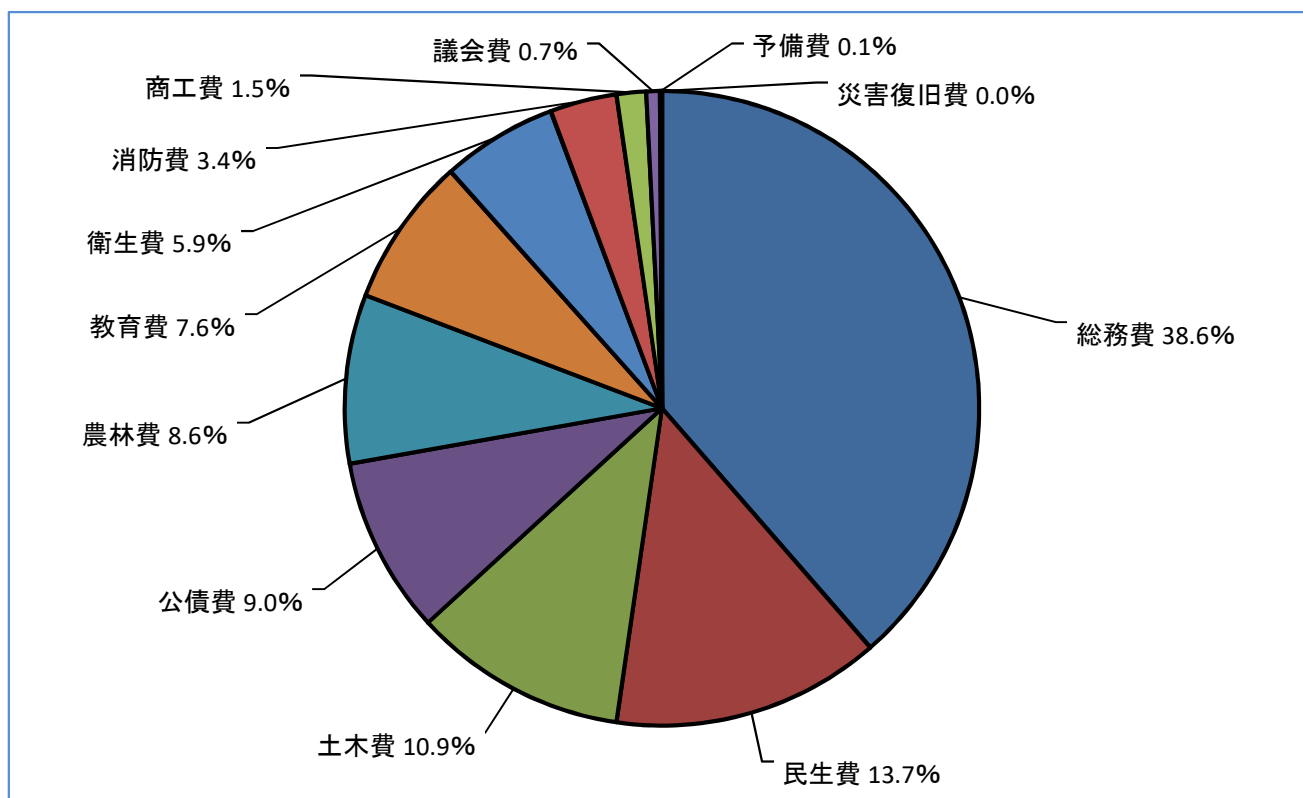
令和2年度上半期の歳出予算額及び支出状況については、第3表及び第4表のとおりです。

第3表 令和2年度一般会計歳出予算の状況（9月30日現在）

（単位：千円）

区 分	令和2年度						令和元年度		比較	
	当初予算額	上半期にお ける補正額	流用増減	計 A	構成比 (%)	前年度か らの繰越 額	予算額 B	構成比 (%)	A-B C	C/B (%)
議会費	48,609	0	0	48,609	0.7	0	48,116	0.9	493	1.0
総務費	1,762,947	1,003,188	1,341	2,767,476	38.6	2,431	1,511,790	27.8	1,255,686	83.1
民生費	872,951	110,731	2,000	985,682	13.7	356	851,363	15.7	134,319	15.8
衛生費	421,204	3,634	759	425,597	5.9	0	377,554	6.9	48,043	12.7
農林費	567,454	48,331	0	615,785	8.6	500	573,607	10.5	42,178	7.4
商工費	68,667	41,950	0	110,617	1.5	0	55,785	1.0	54,832	98.3
土木費	749,168	30,250	734	780,152	10.9	0	661,908	12.2	118,244	17.9
消防費	241,506	0	0	241,506	3.4	0	183,163	3.4	58,343	31.9
教育費	430,965	113,920	0	544,885	7.6	42,399	540,166	9.9	4,719	0.9
災害復旧費	500	0	0	500	0.0	0	2,800	0.1	△2,300	△82.1
公債費	644,029	0	0	644,029	9.0	0	625,274	11.5	18,755	3.0
予備費	10,000	0	△4,834	5,166	0.1	0	6,669	0.1	△1,503	△22.5
計	5,818,000	1,352,004	0	7,170,004	100.0	45,686	5,438,195	100.0	1,731,809	31.8

第2図 令和2年度一般会計歳出の構成比率



第4表 令和2年度一般会計支出状況（9月30日現在）

（単位：千円）

区 分	令和2年度			令和元年度			比較		
	予算現額 (繰越額を 含む)	支出済額	支出率 (%)	予算現額 (繰越額を 含む)	支出済額	支出率 (%)	予算現額 (繰越額を 含む)	支出済額	支出率 (%)
議会費	48,609	25,786	53.0	48,116	24,193	50.3	493	1,593	2.7
総務費	2,769,907	1,267,513	45.8	1,513,490	596,741	39.4	1,256,417	670,772	6.4
民生費	986,038	274,944	27.9	851,363	355,916	41.8	134,675	△80,972	△13.9
衛生費	425,597	122,327	28.7	378,931	110,183	29.1	46,666	12,144	△0.4
農林費	616,285	217,503	35.3	573,607	250,995	43.8	42,678	△33,492	△8.5
商工費	110,617	53,970	48.8	55,785	34,984	62.7	54,832	18,986	△13.9
土木費	780,152	149,484	19.2	661,908	85,851	13.0	118,244	63,633	6.2
消防費	241,506	88,892	36.8	183,163	86,499	47.2	58,343	2,393	△10.4
教育費	587,284	150,050	25.5	540,166	170,602	31.6	47,118	△20,552	△6.1
災害復旧費	500	0	0.0	2,800	0	0.0	△2,300	0	0.0
公債費	644,029	324,991	50.5	625,274	315,318	50.4	18,755	9,673	0.1
予備費	5,166	0	0.0	6,669	0	0.0	△1,503	0	0.0
計	7,215,690	2,675,460	37.1	5,441,272	2,031,282	37.3	1,774,418	644,178	△0.2

2 特別会計

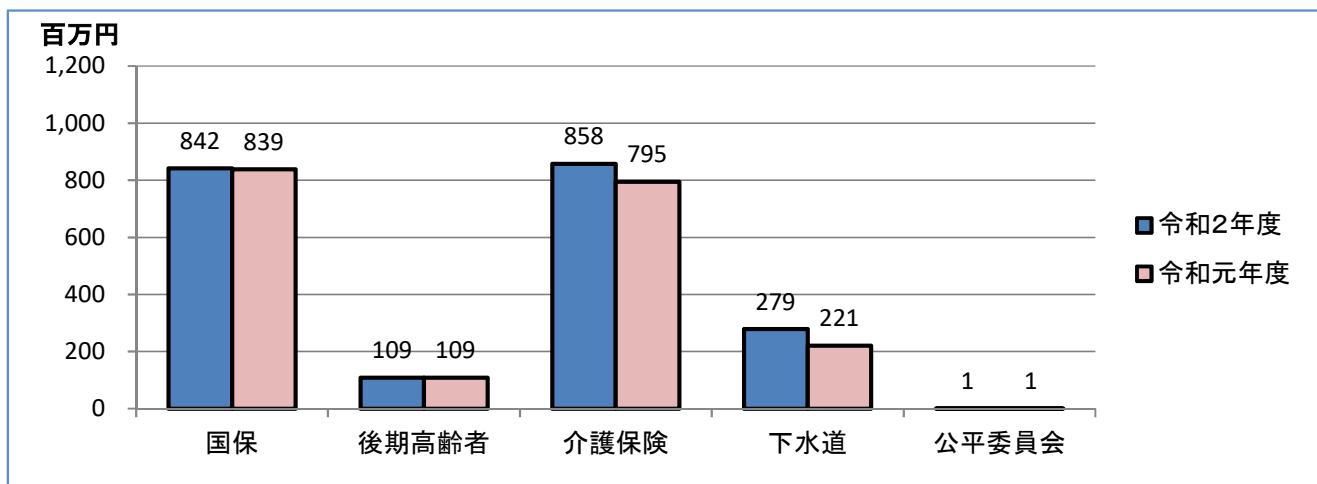
国民健康保険特別会計など5特別会計に係る上半期の予算の状況は、第5表及び第6表に示すとおりです。

第5表 令和2年度特別会計予算の状況（9月30日現在）

（単位：千円）

区 分	令和2年度				令和元年度	比 較	
	当初予算額	上半期における補正額	計 A	前年度からの繰越額	予算額 B	A - B / C	C / B (%)
国民健康保険（事業勘定）特別会計	841,721	200	841,921	0	839,253	2,668	0.3
後期高齢者医療特別会計	108,952	0	108,952	0	109,253	△301	△0.3
介護保険特別会計	834,987	22,803	857,790	0	794,794	62,996	7.9
公共下水道事業特別会計	276,154	2,462	278,616	0	217,694	60,922	28.0
公平委員会特別会計	1,200	180	1,380	0	1,400	△20	△1.4

第3図 令和2年度特別会計予算の対前年比較（繰越含む）



第6表 令和2年度特別会計収入支出の状況（9月30日現在）

（単位：千円）

区 分		国民健康保険（事業勘定）特別会計	後期高齢者医療特別会計	介護保険特別会計	公共下水道事業特別会計	公平委員会特別会計
令和2年度	A					
	予算現額（繰越含）	841,921	108,952	857,790	278,616	1,380
	収入済額	303,696	31,086	448,595	26,353	1,924
	収入率（%）	36.1	28.5	52.3	9.5	139.4
	支出済額	277,003	30,843	344,901	61,226	363
支出率（%）	32.9	28.3	40.2	22.0	26.3	
令和元年度	B					
	予算現額（繰越含）	839,253	109,253	794,794	221,239	1,400
	収入済額	346,108	29,908	415,706	27,312	933
	収入率（%）	41.2	27.4	52.3	12.3	66.6
	支出済額	303,892	28,293	349,574	66,690	272
支出率（%）	36.2	25.9	44.0	30.1	19.4	
比較	A					
	予算現額（繰越含）	2,668	△301	62,996	57,377	△20
	収入済額	△42,412	1,178	32,889	△959	991
	収入率（%）	△5.1	1.1	0.0	△2.8	72.8
	B					
支出済額	△26,889	2,550	△4,673	△5,464	91	
支出率（%）	△3.3	2.4	△3.8	△8.1	6.9	

第2 住民の負担状況 (令和2年9月30日現在)

町税は、町政運営のために欠くことのできない財源であり、歳入予算総額の約11%を占めています。

令和2年9月末の予算額で見ますと、町税の予算額は804,684千円(滞納繰越分と国有資産等所在市町村交付金を除く)となっていますので、これを令和2年9月末の人口(6,780人)及び世帯数(3,099世帯)で割りますと、町民1人当たり118,685円、1世帯当たり259,660円の負担となっています。

令和2年9月30日現在の住民基本台帳

住民基本台帳人口	6,780人
住民基本台帳世帯数	3,099世帯

町税の負担状況

区 分	令和2年度予算現額 千円	町民1人当たり負担額 円	町民1世帯当たり負担額 円	構成比 %
1 町民税	285,000	42,035	91,965	35.4
2 固定資産税	432,000	63,717	139,400	53.7
3 軽自動車税	28,284	4,172	9,127	3.5
4 町たばこ税	32,000	4,720	10,326	4.0
5 都市計画税	27,400	4,041	8,842	3.4
計	804,684	118,685	259,660	100.0

第3 財産公債及び一時借入金の現在高

1 財産の状況

町が所有している土地、建物、有価証券、出資による権利などの公有財産、特定の目的のために財産を維持し、資金を積み立て又は定額の資金を運用するための基金などの状況は次のとおりです。

(1) 公有財産

第7表 土地及び建物の状況

(単位：㎡)

区 分		令和元年度		平成30年度		比較	
		土地	建物	土地	建物	土地	建物
行政財産	公 用	14,397.64	3,919.83	14,397.64	3,919.83	0.00	0.00
	公共用	6,364,311.68	65,365.17	6,364,478.68	65,365.17	△167.00	0.00
	計	6,378,709.32	69,285.00	6,378,876.32	69,285.00	△167.00	0.00
普通財産		5,485,987.96	2,030.49	5,486,086.26	2,030.49	△98.30	0.00
計		11,864,697.28	71,315.49	11,864,962.58	71,315.49	△265.30	0.00

第8表 有価証券の状況

(単位：円)

区 分	令和元年度	平成30年度	比較
株券	91,500,000	91,500,000	0

第9表 出資による権利の状況

(単位：円)

区 分	令和元年度	平成30年度	比較
出資金	275,516,541	273,824,752	1,691,789

第10表 物品の状況

(単位：台)

区 分	令和元年度	平成30年度	比較
車両	58	58	0

第11表 債券の状況

(単位：円)

区 分	令和元年度	平成30年度	比較
貸付金	2,000,000	2,000,000	0

第12表 基金の状況

(単位：円)

区 分	令和元年度	平成30年度	比較	備考
財政調整基金	522,515,763	668,132,706	△145,616,943	
減債基金	189,930,425	215,502,381	△25,571,956	
過疎地域自立促進特別事業基金	1	0	1	
公共施設修繕等基金	404,689,521	456,226,484	△51,536,963	
ふるさと創生事業基金	0	218,657	△218,657	
ふるさとまちづくり応援基金	146,013,519	110,114,299	35,899,220	
文化事業振興基金	58,526,675	60,061,100	△1,534,425	
福祉保健文化賞基金	4,331,617	4,327,485	4,132	
ふれあい基金	55,313,983	57,718,733	△2,404,750	
剣道振興基金	2,033,219	2,031,277	1,942	
少年野球振興基金	1,027,164	1,026,189	975	
体育振興基金	20,178,940	20,159,664	19,276	
文化賞並びにスポーツ賞顕彰基金	1,091,754	1,138,454	△46,700	
地域福祉基金	80,449,914	80,373,029	76,885	
ふるさと・水と土保全基金	10,713,433	10,893,016	△179,583	
農産加工施設整備基金	3,207,442	3,204,552	2,890	
墓地管理基金	3,178,938	3,162,576	16,362	
森林環境譲与税基金	2,748,225	0	2,748,225	
地域づくり研修費貸付基金	5,000,000	5,000,000	0	うち貸付金220,000円
修学基金	40,000,000	40,000,000	0	うち貸付金17,936,481円
公営住宅敷金管理基金	17,225,190	17,430,190	△205,000	
土地開発基金	109,325,147	109,319,088	6,059	うち土地64,466,210円、 貸付金43,000,000円
国民健康保険特別会計財政調整	79,707,391	45,045,304	34,662,087	
介護保険特別会計介護給付準備基金	22,330,097	19,402,306	2,927,791	

2 町債の状況

令和元年度末における町債（町の借金）の現在高は63億625万9千円であり、町民一人当たりになると92万9,990円となります。

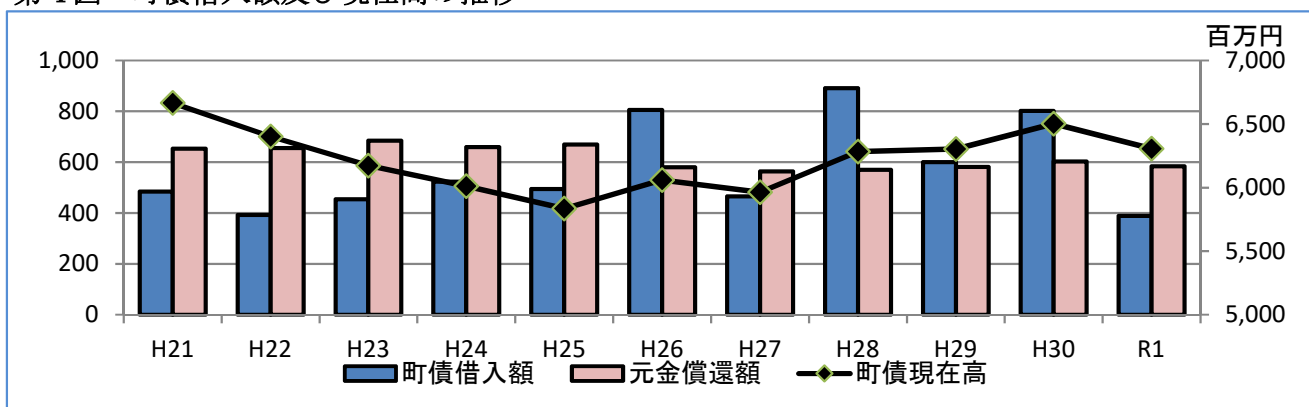
また、上記の現在高より、普通交付税算入見込額（国が保障してくれる町債の元利償還に必要な財源）を除いた実質残高は18億2,786万4千円であり、町民1人当たりになると26万9,557円となります。
※令和2年3月31日現在の人口6,781人で計算

第13表 町債の事業別現在高

（単位：千円）

区分	令和元年度末 現在高 A	構成比 (%)	平成30年度末 現在高 B	構成比 (%)	比較 A - B
一般公共事業債	32,055	0.5	35,806	0.6	△3,751
公営住宅建設事業債	394,361	6.3	428,200	6.6	△33,839
災害復旧事業債	33,365	0.5	38,012	0.6	△4,647
(1) 単独災害復旧事業債	31,549	0.5	35,897	0.6	△4,348
(2) 補助災害復旧事業債	1,816	0.0	2,115	0.0	△299
学校教育施設等整備事業債	240,482	3.8	259,339	4.0	△18,857
社会福祉施設整備事業債	14,500	0.2	15,950	0.2	△1,450
一般廃棄物処理事業債	79,624	1.3	101,639	1.6	△22,015
一般補助施設整備等事業債	2,886	0.0	4,194	0.1	△1,308
施設整備等事業債（一般財源化分）	42,725	0.7	52,333	0.8	△9,608
一般単独事業債	206,458	3.3	222,983	3.4	△16,525
過疎対策事業債	2,982,658	47.2	2,998,955	46.1	△16,297
公有林整備事業債	232,499	3.7	231,335	3.6	1,164
財源対策債	29,618	0.5	41,230	0.6	△11,612
減税補てん債	10,855	0.2	14,155	0.2	△3,300
臨時財政対策債	2,004,173	31.8	2,057,718	31.6	△53,545
計 a	6,306,259	100.0	6,501,849	100.0	△195,590
普通交付税算入見込額 b	4,478,395		4,582,283		△103,888
実質残高 a - b	1,827,864		1,919,566		△91,702
町民一人当たり残高（円）	929,990		945,174		△15,184
町民一人当たり実質残高（円）	269,557		279,047		△9,490

第4図 町債借入額及び現在高の推移



3 一時借入金の現在高

一時借入金は、予算を執行するにあたり一時的に銀行等から借入を行い、支払に充てる借入金です。

借り入れることができる最高額は、議会の議決を得るものであり、令和2年度の上限額は9億円となっています。

第4 令和元年度決算の状況

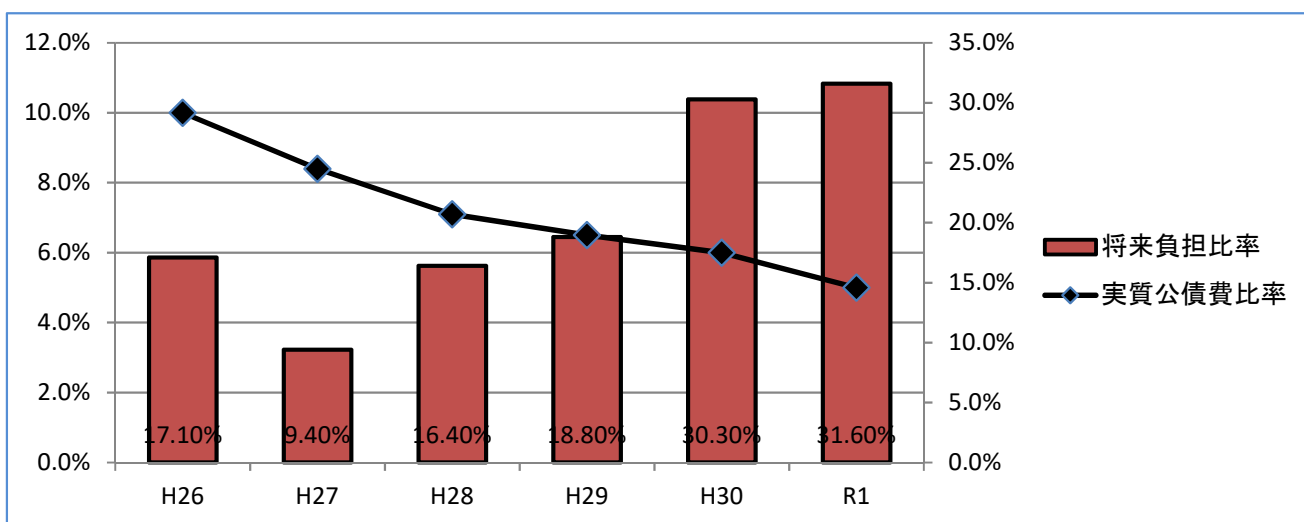
1 財政健全化法に基づく健全化比率について

「地方公共団体の財政の健全化に関する法律」の施行により、決算数値から財政状況を示す「健全化判断比率」等について、公表が義務付けられています。

令和元年度決算に基づく鷹栖町の健全化判断比率は、財政規律の維持と適切な財政運営により、前年度に引き続き、早期健全化を求められる基準を下回る健全な比率を維持しています。

	実質赤字比率	連結実質赤字比率	実質公債費比率	将来負担比率
鷹栖町の比率	—	—	5.0%	31.6%
早期健全化基準	△15.00%	△20.00%	25.0%	350.0%
財政再生基準	△20.00%	△30.00%	35.0%	—
備考	146,795千円の黒字	418,935千円の黒字		

第5図 実質公債費比率及び将来負担比率の推移



2 一般会計

一般会計の令和元年度決算は、54億6,275万8千円の歳入に対し、53億1,506万8千円の歳出となり、歳入歳出の差引額は1億4,769万円の黒字となりました。

また、差引額から翌年度へ繰越すべき財源を除いた実質収支額は、1億4,487万2千円の黒字となりました。

第14表 令和元年度一般会計決算の状況

(単位：千円)

区分	令和元年度 A	平成30年度 B	比較 A-B
予算額	5,532,127	5,977,080	△444,953
歳入決算額	5,462,758	5,896,112	△433,354
収入率 (%)	98.7	98.6	0.1
歳出決算額	5,315,068	5,825,747	△510,679
支出率 (%)	96.1	97.5	△1.4
歳入歳出決算額差引額	147,690	70,365	77,325
翌年度へ繰越すべき財源	2,818	2,486	332
実質収支額	144,872	67,879	76,993
単年度収支額	76,993	△24,391	101,384
財政調整基金積立金	534	552	△18
財政調整基金積立金取崩額	146,151	156,588	△10,437
実質単年度収支額	△68,624	△180,427	111,803

(1) 歳入

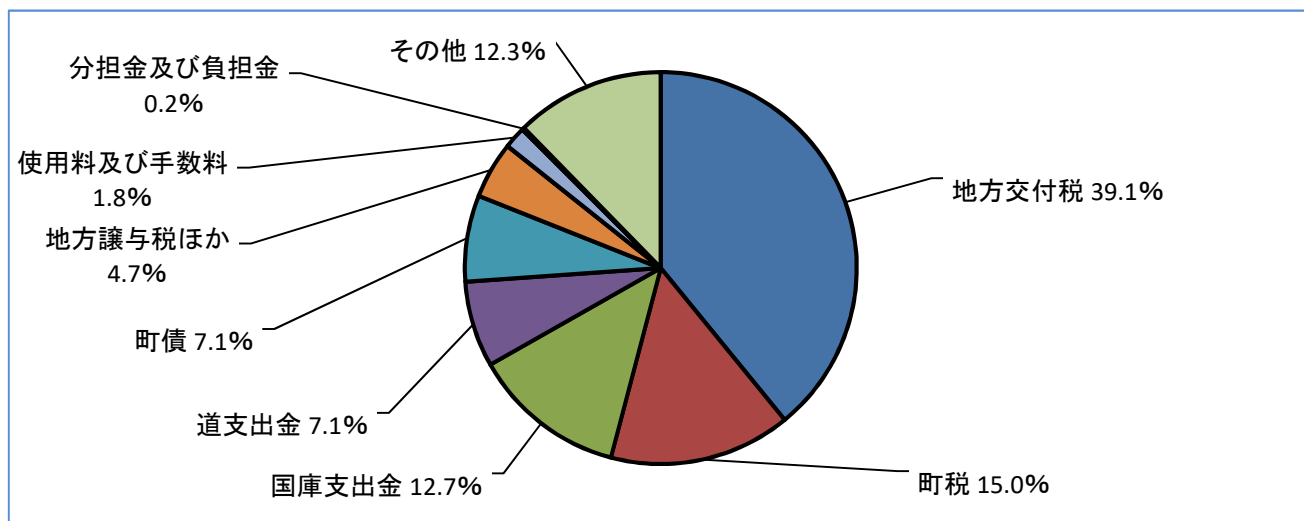
歳入の決算額は、町債（51.5%）が減少し、道支出金（10.6%）等の増加を含め、前年比4億3,335万4千円の減となっています。

第15表 令和元年度一般会計歳入の構成及び増減の状況

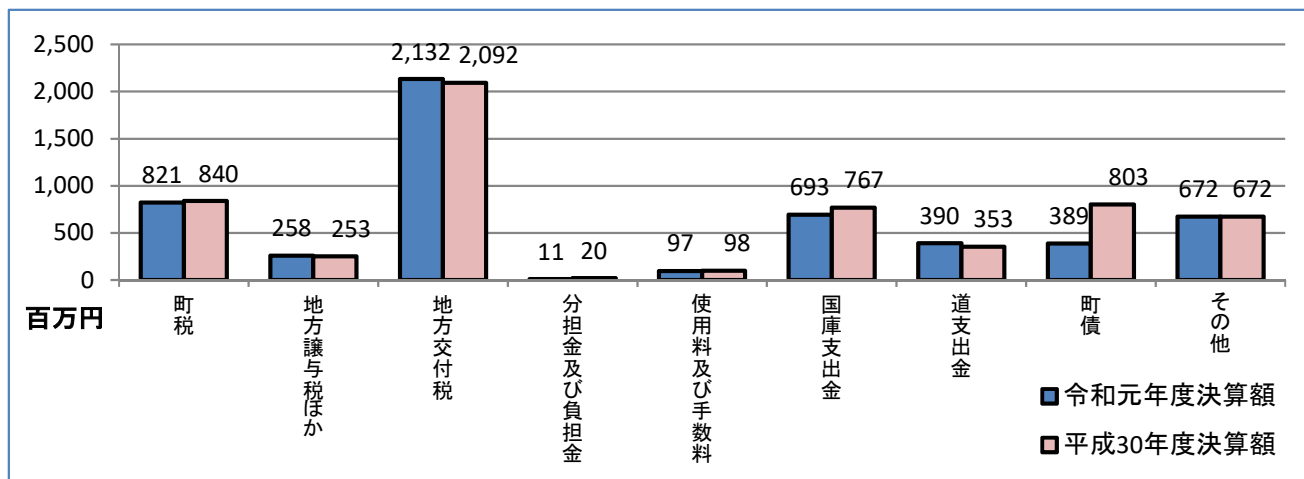
(単位：千円)

区 分	令和元年度		平成30年度		比較	
	決算額 A	構成比 (%)	決算額 B	構成比 (%)	A - B C	C/B (%)
町税	821,067	15.0	840,408	14.3	△19,341	△2.3
地方譲与税ほか	258,039	4.7	252,660	4.3	5,379	2.1
地方交付税	2,131,503	39.1	2,091,798	35.4	39,705	1.9
分担金及び負担金	10,569	0.2	20,252	0.3	△9,683	△47.8
使用料及び手数料	97,443	1.8	97,817	1.7	△374	△0.4
国庫支出金	693,218	12.7	766,476	13.0	△73,258	△9.6
道支出金	390,123	7.1	352,700	6.0	37,423	10.6
町債	388,908	7.1	802,267	13.6	△413,359	△51.5
その他	671,888	12.3	671,734	11.4	154	0.0
計	5,462,758	100.0	5,896,112	100.0	△433,354	△7.3

第6図 令和元年度一般会計歳入の構成比率



第7図 令和元年度一般会計歳入の対前年度比較



第16表 令和元年度一般会計歳入決算の状況

(単位：千円)

区 分	予算額 A	調定額 B	収入済額 C	不能欠損 額	収入未済 額	収入率 (%)		
						B/A	C/A	C/B
町税	816,626	826,751	821,067	112	5,572	101.2	100.5	99.3
地方譲与税ほか	261,152	258,039	258,039	0	0	98.8	98.8	100.0
地方交付税	2,131,503	2,131,503	2,131,503	0	0	100.0	100.0	100.0
分担金及び負担金	10,682	10,569	10,569	0	0	98.9	98.9	100.0
使用料及び手数料	97,796	97,896	97,443	0	453	100.1	99.6	99.5
国庫支出金	705,759	693,218	693,218	0	0	98.2	98.2	100.0
道支出金	385,095	390,123	390,123	0	0	101.3	101.3	100.0
町債	430,508	388,908	388,908	0	0	90.3	90.3	100.0
その他	693,006	674,756	671,888	0	2,868	97.4	97.0	99.6
計	5,532,127	5,471,763	5,462,758	112	8,893	98.9	98.7	99.8

(2) 歳出

歳出の決算額は、前年度決算額と比較すると総計では5億1,067万9千円の減(△8.8%)となっており、平成30年度に建屋の建設が完了した鷹栖地区住民センター整備事業の影響により教育費は大きく減少(△55.5%)しております。

第17表 令和元年度一般会計歳出の構成及び増減の状況

(単位：千円)

区 分	令和元年度		平成30年度		比較	
	決算額 A	構成比 (%)	決算額 B	構成比 (%)	A - B C	C/B (%)
議会費	46,381	0.9	45,482	0.8	899	2.0
総務費	1,478,717	27.9	1,408,163	24.2	70,554	5.0
民生費	864,490	16.3	824,252	14.1	40,238	4.9
衛生費	362,413	6.8	361,983	6.2	430	0.1
農林費	595,647	11.2	623,090	10.7	△27,443	△4.4
商工費	51,247	1.0	51,265	0.9	△18	0.0
土木費	603,214	11.3	526,686	9.0	76,528	14.5
消防費	181,123	3.4	187,728	3.2	△6,605	△3.5
教育費	511,693	9.6	1,149,373	19.7	△637,680	△55.5
災害復旧費	2,255	0.0	3,542	0.1	△1,287	△36.3
公債費	617,888	11.6	644,183	11.1	△26,295	△4.1
予備費	0	0.0	0	0.0	0	0.0
計	5,315,068	100.0	5,825,747	100.0	△510,679	△8.8

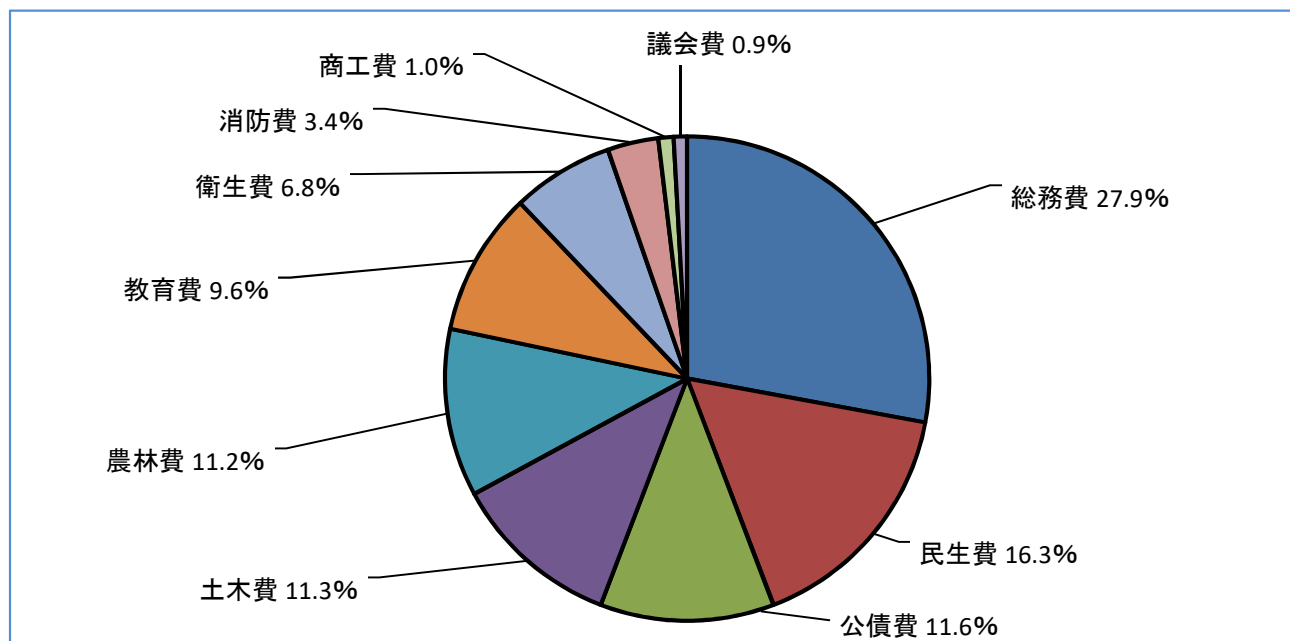
*参考

「社会保障の安定財源の確保等を図る税制の抜本的な改革を行うための消費税法の一部を改正する等の法律」の公布により、消費税及び地方消費税の税率が5%から8%に引上げられた増収について、次の表のとおり社会保障施策に要する経費として充当

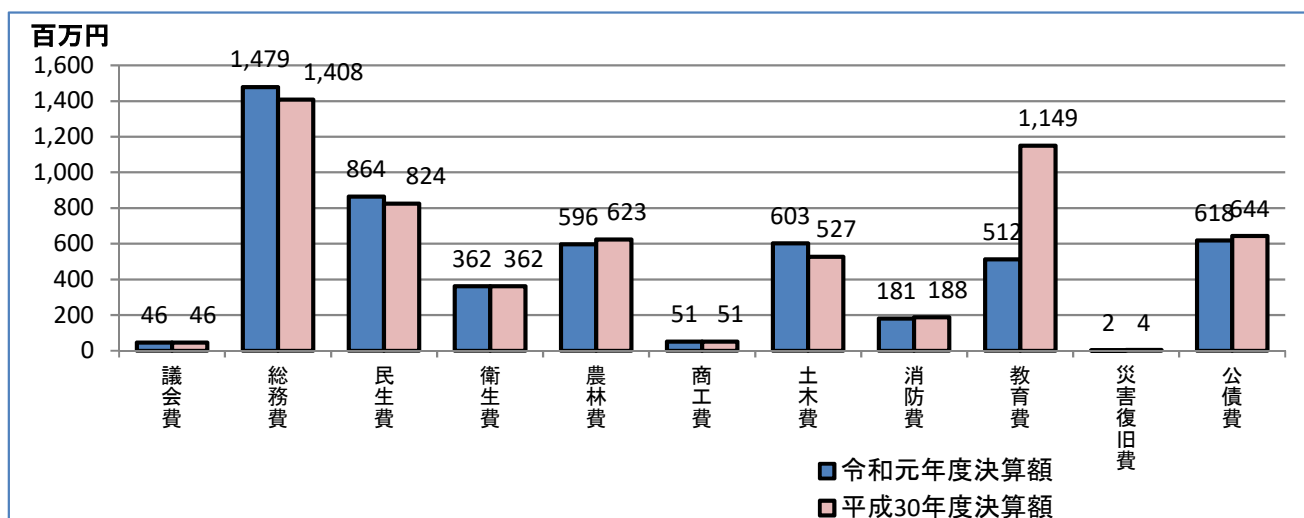
(単位：千円)

事業名	経費	財源内訳					
		特定財源			一般財源		
		国道支出金	地方債	その他	地方消費税	その他	
社会福祉	障害福祉サービス給付事業	284,881	200,458	0	25,894	22,370	36,159
社会保険	国民健康保険特別会計繰出事業	64,193	35,231	0	0	5,041	23,921
	後期高齢者医療対策事業	132,699	21,365	0	3,866	10,420	97,048
	介護保険特別会計繰出事業	128,247	5,534	0	0	10,071	112,642
子育て	児童手当支給事業	92,870	78,212	0	13	7,292	7,353
計		702,890	340,800	0	29,773	55,194	277,123

第8図 令和元年度一般会計歳出の構成比率



第9図 令和元年度一般会計歳出の対前年度比較



第18表 令和元年度一般会計歳出決算の状況

(単位：千円)

区分	予算額 A	決算額 B	翌年度繰越額 C	計 B + C D	不用額 A - D	支出率(%) B/A
議会費	46,609	46,381	0	46,381	228	99.5
総務費	1,523,614	1,478,717	2,431	1,481,148	42,466	97.1
民生費	903,527	864,490	356	864,846	38,681	95.7
衛生費	380,260	362,413	0	362,413	17,847	95.3
農林費	609,125	595,647	500	596,147	12,978	97.8
商工費	54,008	51,247	0	51,247	2,761	94.9
土木費	631,135	603,214	0	603,214	27,921	95.6
消防費	182,939	181,123	0	181,123	1,816	99.0
教育費	578,155	511,693	42,399	554,092	24,063	88.5
災害復旧費	2,755	2,255	0	2,255	500	81.9
公債費	617,977	617,888	0	617,888	89	100.0
予備費	2,023	0	0	0	2,023	0.0
計	5,532,127	5,315,068	45,686	5,360,754	171,373	96.1

3 特別会計

国民健康保険特別会計など5特別会計に係る決算の状況は、第19表に示すとおりです。

第19表 令和元年度特別会計歳入歳出決算の状況

(単位：千円)

区 分		国民健康保険 (事業勘定) 特別会計	後期高齢者医 療特別会計	介護保険特別 会計	公共下水道事 業特別会計	公平委員会特 別会計	
令和 元 年 度	A	予算現額	871,333	109,253	864,311	202,361	1,400
		歳入決算額	856,667	95,519	861,642	202,534	2,206
		収入率 (%)	98.3	87.4	99.7	100.1	157.6
		歳出決算額	833,260	95,129	831,245	200,070	282
		支出率 (%)	95.6	87.1	96.2	98.9	20.1
		歳入歳出決算額差引額	23,407	390	30,397	2,464	1,924
		翌年度へ繰り越すべき財源	0	0	0	0	0
	実質収支額	23,407	390	30,397	2,464	1,924	
平成 3 0 年 度	B	予算現額	866,740	106,036	867,924	195,584	1,200
		歳入決算額	873,090	95,933	854,044	192,225	1,258
		収入率 (%)	100.7	90.5	98.4	98.3	104.8
		歳出決算額	831,576	95,429	851,148	187,746	325
		支出率 (%)	95.9	90.0	98.1	96.0	27.1
		歳入歳出決算額差引額	41,514	504	2,896	4,479	933
		翌年度へ繰り越すべき財源	0	0	0	445	0
	実質収支額	41,514	504	2,896	4,034	933	
比 較	A	予算現額 (繰越含)	4,593	3,217	△3,613	6,777	200
		収入済額	△16,423	△414	7,598	10,309	948
	B	収入率 (%)	△2.4	△3.1	1.3	1.8	52.8
		支出済額	1,684	△300	△19,903	12,324	△43
	C	支出率 (%)	△0.3	△2.9	△1.9	2.9	△7.0
		歳入歳出決算額差引額	△18,107	△114	27,501	△2,015	991
	(%)	翌年度へ繰り越すべき財源	0	0	0	△445	0
		実質収支額	△18,107	△114	27,501	△1,570	991
		予算現額 (繰越含)	0.5	3.0	△0.4	3.5	16.7
		収入済額	△1.9	△0.4	0.9	5.4	75.4
		収入率 (%)	△2.4	△3.4	1.3	1.8	50.4
		支出済額	0.2	△0.3	△2.3	6.6	△13.2
	B	支出率 (%)	△0.3	△3.2	△1.9	3.0	△25.8
		歳入歳出決算額差引額	△43.6	△22.6	949.6	△45.0	106.2
(%)	翌年度へ繰り越すべき財源	0.0	0.0	0.0	0.0	0.0	
	実質収支額	△43.6	△22.6	949.6	△38.9	106.2	