

令和元年度上半期 鷹栖町の財政運営の状況

地方自治法（昭和22年法律第67号）第243条の3第1項及び鷹栖町財政状況の作成及び公表に関する条例（昭和57年条例第16号）第3条第2項の規定に基づき、令和元年度上半期（令和元年4月1日から令和元年9月30日まで）の財政状況を次のとおり公表します。

鷹 栖 町

令和元年10月

目次

第1	令和元年度財政運営の状況	1
1	一般会計	1
2	特別会計	4
第2	住民の負担状況	5
第3	財産公債及び一時借入金の現在高	6
1	財産の状況	6
2	町債の状況	8
3	一時借入金の現在高	8
第4	平成30年度決算の状況	9
1	財政健全化法に基づく健全化比率について	9
2	一般会計	9
3	特別会計	13

第1 令和元年度財政運営の状況

1 一般会計

令和元年度の上半期一般会計は、当初予算53億6,300万円でありましたが、その後6月、8月、9月に計3回の補正を行い、9月末の予算現額は54億4,074万5千円となっています。

(1) 歳入予算の状況

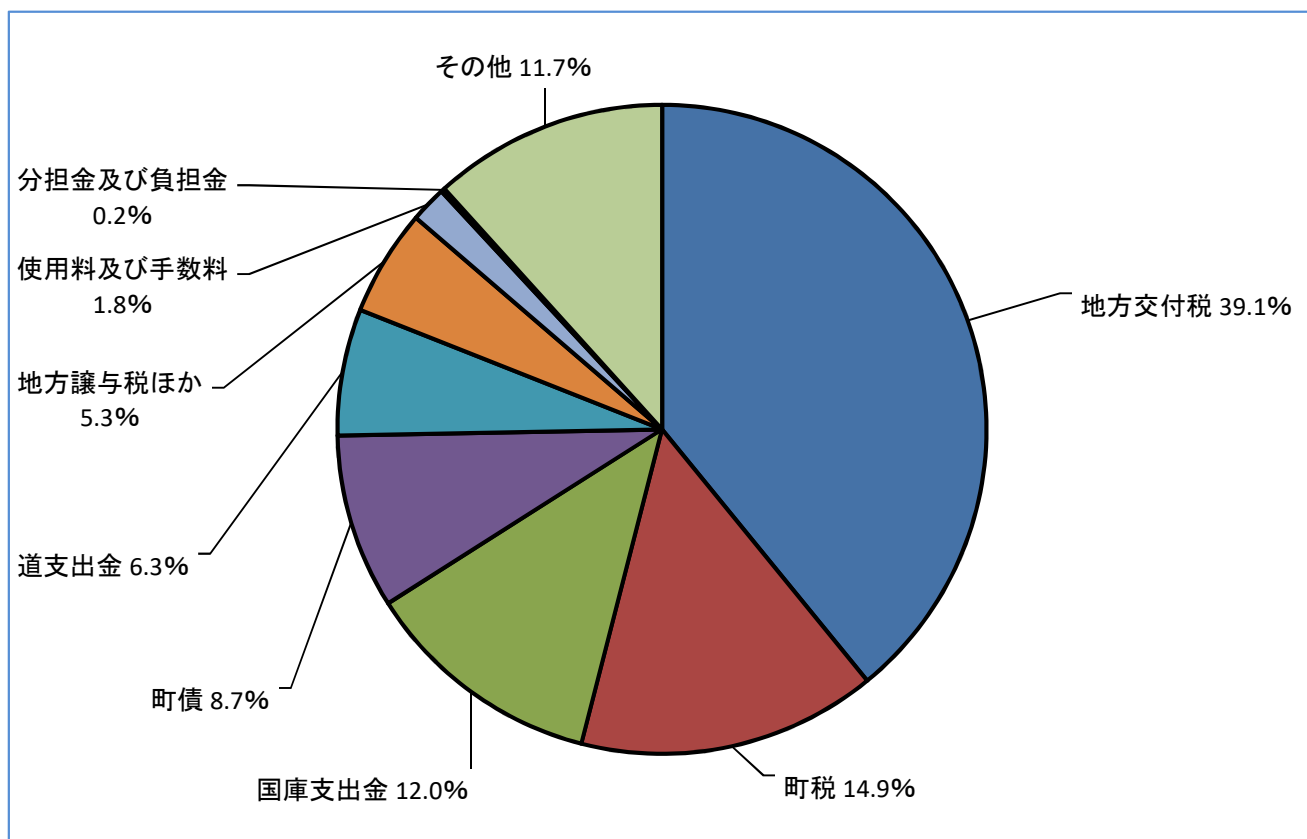
令和元年度上半期の歳入予算額及び収入状況については、第1表及び第2表のとおりです。

第1表 令和元年度一般会計歳入予算の状況（9月30日現在）

（単位：千円）

区 分	令和元年度					平成30年度		比 較	
	当初予算額	上半期における補正額	計 A	構成比 (%)	前年度からの繰越額	予算額 B	構成比 (%)	A - B C	C/B (%)
町税	812,486	0	812,486	14.9	0	783,353	13.2	29,133	3.7
地方譲与税ほか	279,234	8,616	287,850	5.3	0	244,150	4.1	43,700	17.9
地方交付税	2,110,600	7,905	2,118,505	39.1	0	2,060,600	34.7	57,905	2.8
分担金及び負担金	12,456	0	12,456	0.2	0	18,305	0.3	△5,849	△32.0
使用料及び手数料	98,950	0	98,950	1.8	0	101,170	1.7	△2,220	△2.2
国庫支出金	634,861	18,093	652,954	12.0	591	760,350	12.9	△107,396	△14.1
道支出金	335,572	8,426	343,998	6.3	0	349,969	5.9	△5,971	△1.7
町債	473,400	0	473,400	8.7	0	930,000	15.7	△456,600	△49.1
その他	605,441	32,155	637,596	11.7	2,486	665,770	11.3	△28,174	△4.2
計	5,363,000	75,195	5,438,195	100.0	3,077	5,913,667	100.0	△475,472	△8.0

第1図 令和元年度一般会計歳入の構成比率



第2表 令和元年度一般会計収入状況（9月30日現在）

（単位：千円）

区 分	令和元年度			平成30年度			比較		
	予算現額 (繰越額を 含む)	収入済額	収入率 (%)	予算現額 (繰越額を 含む)	収入済額	収入率 (%)	予算現額 (繰越額を 含む)	収入済額	収入率 (%)
町税	812,486	449,609	55.3	783,353	432,484	55.2	29,133	17,125	0.1
地方譲与税ほか	287,850	110,219	38.3	244,150	108,045	44.3	43,700	2,174	△6.0
地方交付税	2,118,505	1,458,138	68.8	2,060,600	1,432,486	69.5	57,905	25,652	△0.7
分担金及び負担金	12,456	7,944	63.8	18,305	8,669	47.4	△5,849	△725	16.4
使用料及び手数料	98,950	46,966	47.5	101,170	44,351	43.8	△2,220	2,615	3.7
国庫支出金	653,545	181,390	27.8	760,350	191,843	25.2	△106,805	△10,453	2.6
道支出金	343,998	94,921	27.6	349,969	86,840	24.8	△5,971	8,081	2.8
町債	473,400	0	0.0	930,000	0	0.0	△456,600	0	0.0
その他	640,082	140,824	22.0	667,770	153,370	23.0	△27,688	△12,546	△1.0
計	5,441,272	2,490,011	45.8	5,915,667	2,458,088	41.6	△474,395	31,923	4.2

（2）歳出予算の状況

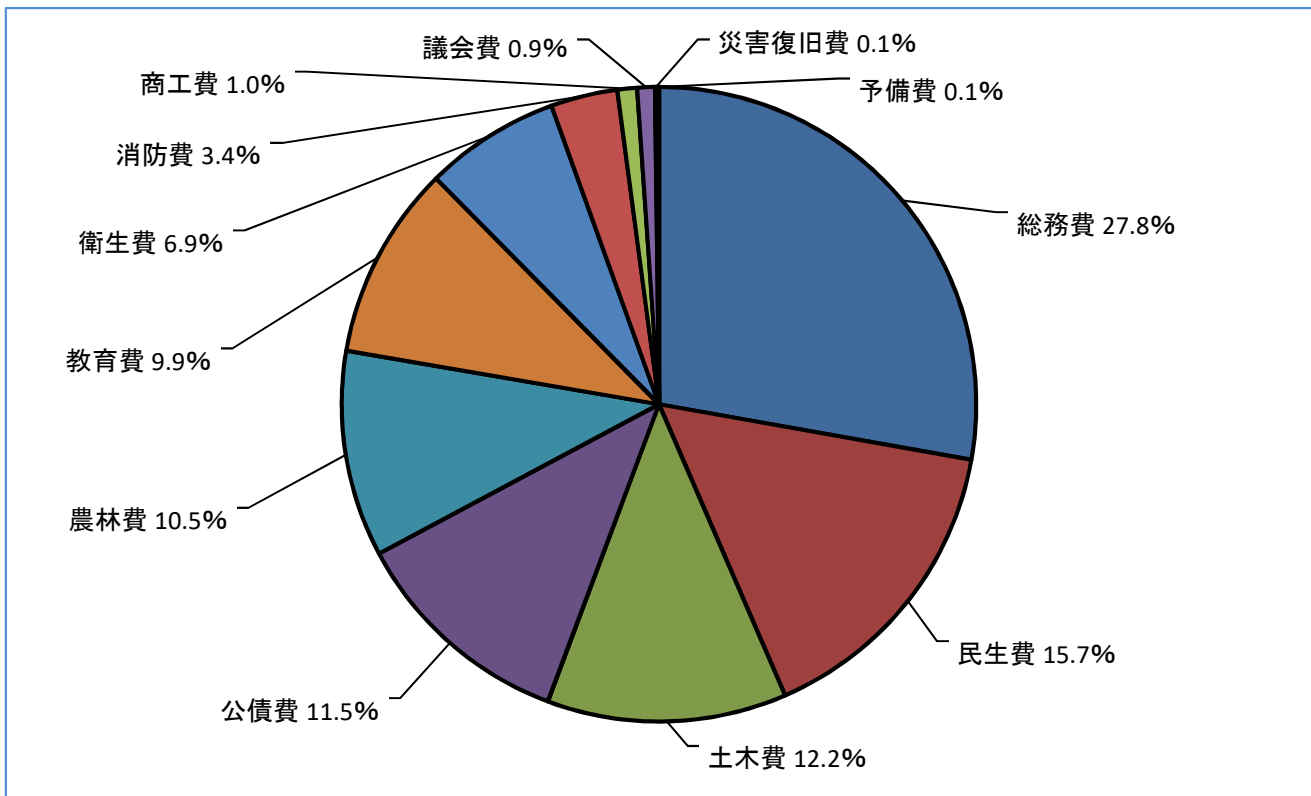
令和元年度上半期の歳出予算額及び支出状況については、第3表及び第4表のとおりです。

第3表 令和元年度一般会計歳出予算の状況（9月30日現在）

（単位：千円）

区 分	令和元年度						平成30年度		比 較	
	当初予算額	上半期にお ける補正額	流用増減	計 A	構成比 (%)	前年度か らの繰越 額	予算額 B	構成比 (%)	A-B C	C/B (%)
議会費	48,116	0	0	48,116	0.9	0	45,876	0.8	2,240	4.9
総務費	1,479,574	32,105	111	1,511,790	27.8	1,700	1,342,487	22.6	169,303	12.6
民生費	832,570	18,793	0	851,363	15.7	0	818,001	13.8	33,362	4.1
衛生費	376,776	778	0	377,554	6.9	1,377	384,782	6.5	△7,228	△1.9
農林費	561,074	10,932	1,601	573,607	10.5	0	660,064	11.2	△86,457	△13.1
商工費	55,785	0	0	55,785	1.0	0	54,603	0.9	1,182	2.2
土木費	656,233	5,675	0	661,908	12.2	0	553,241	9.4	108,667	19.6
消防費	183,163	0	0	183,163	3.4	0	195,762	3.3	△12,599	△6.4
教育費	533,935	4,612	1,619	540,166	9.9	0	1,197,958	20.3	△657,792	△54.9
災害復旧費	500	2,300	0	2,800	0.1	0	4,100	0.1	△1,300	△31.7
公債費	625,274	0	0	625,274	11.5	0	646,793	10.9	△21,519	△3.3
予備費	10,000	0	△3,331	6,669	0.1	0	10,000	0.2	△3,331	△33.3
計	5,363,000	75,195	0	5,438,195	100.0	3,077	5,913,667	100.0	△475,472	△8.0

第2図 令和元年度一般会計歳出の構成比率



第4表 令和元年度一般会計支出状況（9月30日現在）

（単位：千円）

区 分	令和元年度			平成30年度			比較		
	予算現額 (繰越額を 含む)	支出済額	支出率 (%)	予算現額 (繰越額を 含む)	支出済額	支出率 (%)	予算現額 (繰越額を 含む)	支出済額	支出率 (%)
議会費	48,116	24,193	50.3	45,876	24,368	53.1	2,240	△175	△2.8
総務費	1,513,490	596,741	39.4	1,344,187	569,645	42.4	169,303	27,096	△3.0
民生費	851,363	355,916	41.8	818,001	341,123	41.7	33,362	14,793	0.1
衛生費	378,931	110,183	29.1	384,782	113,592	29.5	△5,851	△3,409	△0.4
農林費	573,607	250,995	43.8	660,364	218,312	33.1	△86,757	32,683	10.7
商工費	55,785	34,984	62.7	54,603	29,634	54.3	1,182	5,350	8.4
土木費	661,908	85,851	13.0	553,241	133,808	24.2	108,667	△47,957	△11.2
消防費	183,163	86,499	47.2	195,762	84,717	43.3	△12,599	1,782	3.9
教育費	540,166	170,602	31.6	1,197,958	395,640	33.0	△657,792	△225,038	△1.4
災害復旧費	2,800	0	0.0	4,100	0	0.0	△1,300	0	0.0
公債費	625,274	315,318	50.4	646,793	283,085	43.8	△21,519	32,233	6.6
予備費	6,669	0	0.0	10,000	0	0.0	△3,331	0	0.0
計	5,441,272	2,031,282	37.3	5,915,667	2,193,924	37.1	△474,395	△162,642	0.2

2 特別会計

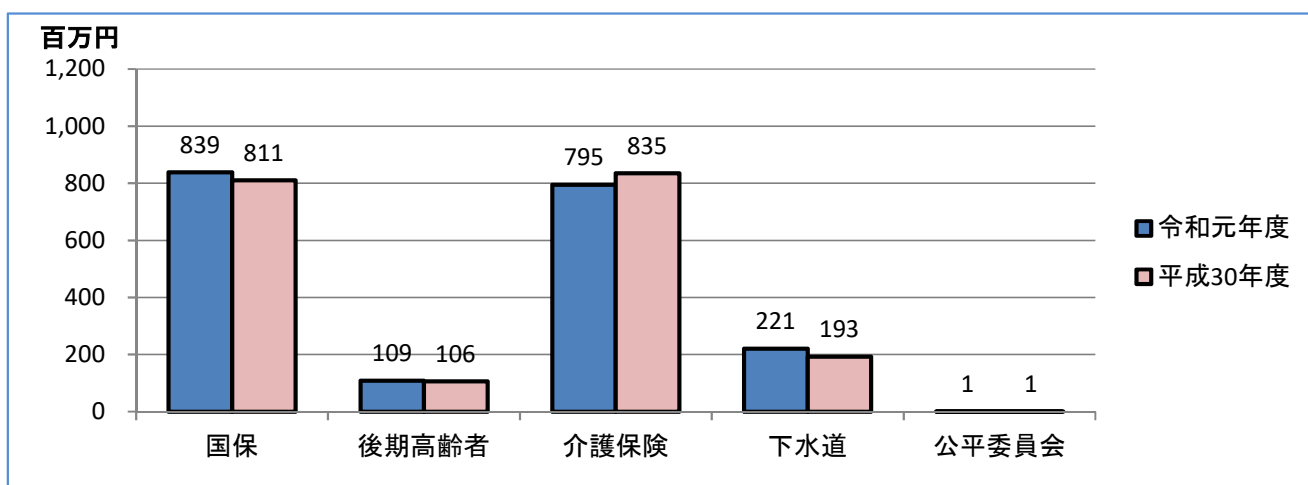
国民健康保険特別会計など5特別会計に係る上半期の予算の状況は、第5表及び第6表に示すとおりです。

第5表 令和元年度特別会計予算の状況（9月30日現在）

（単位：千円）

区 分	令和元年度				平成30年度	比 較	
	当初予算額	上半期における補正額	計 A	前年度からの繰越額	予算額 B	A - B / C	C / B (%)
国民健康保険（事業勘定）特別会計	839,253	0	839,253	0	811,415	27,838	3.4
後期高齢者医療特別会計	109,253	0	109,253	0	106,036	3,217	3.0
介護保険特別会計	788,571	6,223	794,794	0	834,703	△39,909	△4.8
公共下水道事業特別会計	208,694	9,000	217,694	3,545	193,306	24,388	12.6
公平委員会特別会計	1,400	0	1,400	0	1,200	200	16.7

第3図 令和元年度特別会計予算の対前年比較（繰越含む）



第6表 令和元年度特別会計収入支出の状況（9月30日現在）

（単位：千円）

区 分		国民健康保険（事業勘定）特別会計	後期高齢者医療特別会計	介護保険特別会計	公共下水道事業特別会計	公平委員会特別会計
令和元年度	A					
	予算現額（繰越含）	839,253	109,253	794,794	221,239	1,400
	収入済額	346,108	29,908	415,706	27,312	933
	収入率（%）	41.2	27.4	52.3	12.3	66.6
	支出済額	303,892	28,293	349,574	66,690	272
支出率（%）	36.2	25.9	44.0	30.1	19.4	
平成30年度	B					
	予算現額（繰越含）	811,415	106,036	834,703	193,310	1,200
	収入済額	345,139	27,208	406,154	27,893	209
	収入率（%）	42.5	25.7	48.7	14.4	17.4
	支出済額	308,706	28,082	344,189	45,173	122
支出率（%）	38.0	26.5	41.2	23.4	10.2	
比較	A					
	予算現額（繰越含）	27,838	3,217	△39,909	27,929	200
	収入済額	969	2,700	9,552	△581	724
	収入率（%）	△1.3	1.7	3.6	△2.1	49.2
	支出済額	△4,814	211	5,385	21,517	150
支出率（%）	△1.8	△0.6	2.8	6.7	9.2	

第2 住民の負担状況 (令和元年9月30日現在)

町税は、調整運営のために欠くことのできない財源であり、歳入予算総額の約15%を占めています。

令和元年9月末の予算額で見ますと、町税の予算額は811,730千円(滞納繰越分と国有資産等所在市町村交付金を除く。)となっていますので、これを令和元年9月末の人口(6,822人)及び世帯数(3,065世帯)で割りますと、町民1人当たり118,987円、1世帯当たり264,838円の負担となっています。

令和元年9月30日現在の住民基本台帳

住民基本台帳人口	6,822人
住民基本台帳世帯数	3,065世帯

町税の負担状況

区 分	令和元年度予算現額 千円	町民1人当たり負担額 円	町民1世帯当たり負担額 円	構成比 %
1 町民税	297,000	43,536	96,900	36.6
2 固定資産税	429,500	62,958	140,131	52.9
3 軽自動車税	23,230	3,405	7,579	2.9
4 町たばこ税	35,000	5,130	11,419	4.3
5 都市計画税	27,000	3,958	8,809	3.3
計	811,730	118,987	264,838	100.0

第3 財産公債及び一時借入金の現在高

1 財産の状況

町が所有している土地、建物、有価証券、出資による権利などの公有財産、特定の目的のために財産を維持し、資金を積み立て又は定額の資金を運用するための基金などの状況は次のとおりです。

(1) 公有財産

第7表 土地及び建物の状況

(単位：㎡)

区 分		平成30年度		平成29年度		比較	
		土地	建物	土地	建物	土地	建物
行政財産	公 用	14,397.64	3,919.83	14,397.64	3,919.83	0.00	0.00
	公共用	6,364,478.68	65,365.17	6,372,958.73	64,667.28	△8,480.05	697.89
	計	6,378,876.32	69,285.00	6,387,356.37	68,587.11	△8,480.05	697.89
普通財産		5,486,086.26	2,030.49	5,484,845.56	2,030.49	1,240.70	0.00
計		11,864,962.58	71,315.49	11,872,201.93	70,617.60	△7,239.35	697.89

第8表 有価証券の状況

(単位：円)

区 分	平成30年度	平成29年度	比較
株券	91,500,000	91,500,000	0

第9表 出資による権利の状況

(単位：円)

区 分	平成30年度	平成29年度	比較
出資金	273,824,752	272,118,146	1,706,606

第10表 物品の状況

(単位：台)

区 分	平成30年度	平成29年度	比較
車両	58	58	0

第11表 債券の状況

(単位：円)

区 分	平成30年度	平成29年度	比較
貸付金	2,000,000	2,000,000	0

第12表 基金の状況

(単位：円)

区 分	平成30年度	平成29年度	比較	備考
財政調整基金	668,132,706	824,168,716	△156,036,010	
減債基金	215,502,381	172,896,381	42,606,000	
過疎地域自立促進特別事業基金	0	3,327,999	△3,327,999	
公共施設修繕等基金	456,226,484	506,845,606	△50,619,122	
ふるさと創生事業基金	218,657	2,216,144	△1,997,487	
ふるさとまちづくり応援基金	110,114,299	126,354,672	△16,240,373	
文化事業振興基金	60,061,100	56,723,502	3,337,598	
福祉保健文化賞基金	4,327,485	4,447,413	△119,928	
ふれあい基金	57,718,733	61,225,149	△3,506,416	
剣道振興基金	2,031,277	2,028,996	2,281	
少年野球振興基金	1,026,189	1,025,049	1,140	
体育振興基金	20,159,664	20,136,727	22,937	
文化賞並びにスポーツ賞顕彰基金	1,138,454	1,137,200	1,254	
地域福祉基金	80,373,029	80,281,416	91,613	
ふるさと・水と土保全基金	10,893,016	10,880,601	12,415	
農産加工施設整備基金	3,204,552	2,204,552	1,000,000	
墓地管理基金	3,162,576	3,162,576	0	
地域づくり研修費貸付基金	5,000,000	5,000,000	0	うち貸付金480,000円
修学基金	40,000,000	40,000,000	0	うち貸付金20,258,161円
公営住宅敷金管理基金	17,430,190	17,279,290	150,900	
土地開発基金	109,319,088	109,312,735	6,353	うち土地64,466,210円、 貸付金43,000,000円
国民健康保険特別会計財政調整	45,045,304	45,000,000	45,304	
介護保険特別会計介護給付準備基金	19,402,306	18,364,186	1,038,120	

2 町債の状況

平成30年度末における町債（町の借金）の現在高は65億184万9千円であり、町民一人当たりになると94万5,174円となります。

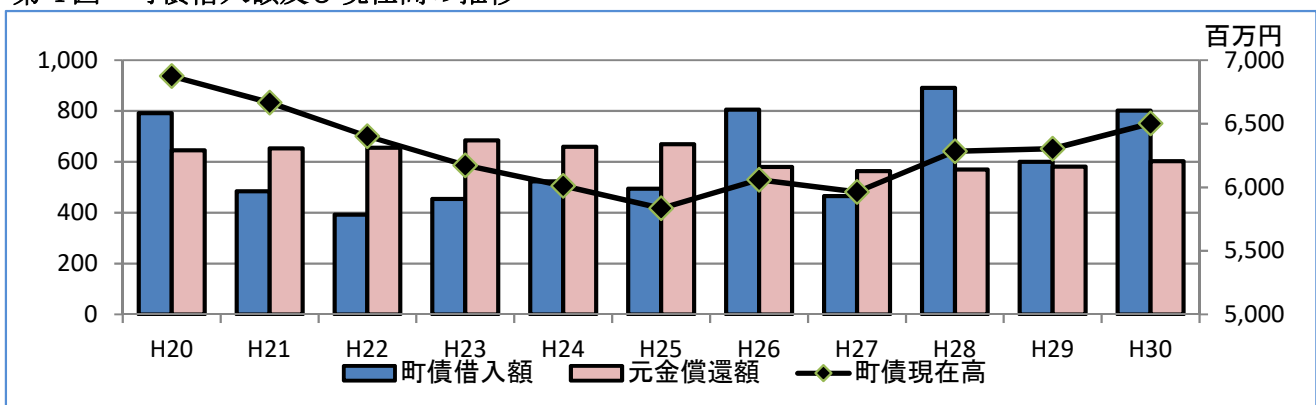
また、上記の現在高より、普通交付税算入見込額（国が保障してくれる町債の元利償還に必要な財源）を除いた実質残高は19億1,956万6千円であり、町民1人当たりになると27万9,047円となります。
※平成31年3月31日現在の人口6,879人で計算

第13表 町債の事業別現在高

（単位：千円）

区分	平成30年度末 現在高 A	構成比 (%)	平成29年度末 現在高 B	構成比 (%)	比較 A - B
一般公共事業債	35,806	0.6	39,530	0.6	△3,724
公営住宅建設事業債	428,200	6.6	469,247	7.4	△41,047
災害復旧事業債	38,012	0.6	41,448	0.7	△3,436
(1) 単独災害復旧事業債	35,897	0.6	39,122	0.6	△3,225
(2) 補助災害復旧事業債	2,115	0.0	2,326	0.0	△211
学校教育施設等整備事業債	259,339	4.0	279,391	4.4	△20,052
社会福祉施設整備事業債	15,950	0.2	17,400	0.3	△1,450
一般廃棄物処理事業債	101,639	1.6	123,943	2.0	△22,304
一般補助施設整備等事業債	4,194	0.1	5,502	0.1	△1,308
施設整備等事業債（一般財源化分）	52,333	0.8	61,941	1.0	△9,608
一般単独事業債	222,983	3.4	286,191	4.5	△63,208
過疎対策事業債	2,998,955	46.1	2,605,488	41.3	393,467
公有林整備事業債	231,335	3.6	226,209	3.6	5,126
財源対策債	41,230	0.6	54,688	0.9	△13,458
臨時財政特例債	0	0.0	794	0.0	△794
減税補てん債	14,155	0.2	19,647	0.3	△5,492
臨時財政対策債	2,057,718	31.6	2,071,419	32.9	△13,701
計 a	6,501,849	100.0	6,302,838	100.0	199,011
普通交付税算入見込額 b	4,582,283		4,390,154		192,129
実質残高 a - b	1,919,566		1,912,684		6,882
町民一人当たり残高（円）	945,174		891,112		54,062
町民一人当たり実質残高（円）	279,047		270,420		8,627

第4図 町債借入額及び現在高の推移



3 一時借入金の現在高

一時借入金は、予算を執行するにあたり一時的に銀行等から借入を行い、支払に充てる借入金です。

借り入れることができる最高額は、議会の議決を得るものであり、令和元年度の上限額は6億円となっています。

第4 平成30年度決算の状況

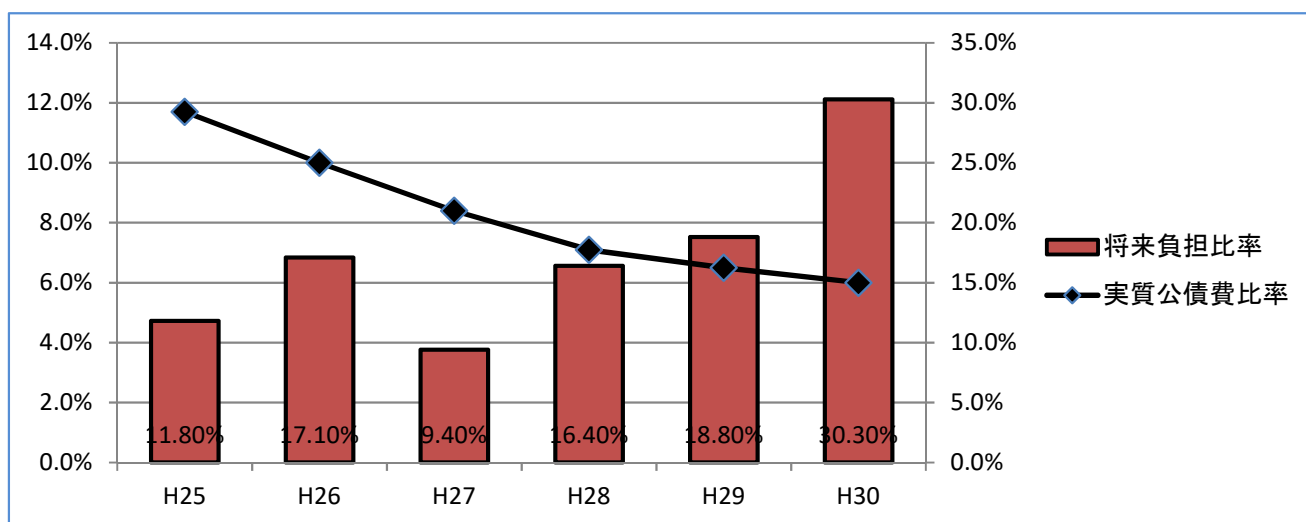
1 財政健全化法に基づく健全化比率について

「地方公共団体の財政の健全化に関する法律」の施行により、決算数値から財政状況を示す「健全化判断比率」等について、公表が義務付けられています。

平成30年度決算に基づく鷹栖町の健全化判断比率は、財政規律の維持と適切な財政運営により、前年度に引き続き、早期健全化を求められる基準を下回る健全な比率を維持しています。

	実質赤字比率	連結実質赤字比率	実質公債費比率	将来負担比率
鷹栖町の比率	—	—	6.0%	30.3%
早期健全化基準	△15.00%	△20.00%	25.0%	350.0%
財政再生基準	△20.00%	△30.00%	35.0%	—
備考	68,812千円の黒字	324,991千円の黒字		

第5図 実質公債費比率及び将来負担比率の推移



2 一般会計

一般会計の平成30年度決算は、58億9,611万2千円の歳入に対し、58億2,574万7千円の歳出となり、歳入歳出の差引額は7,036万5千円の黒字となりました。

また、差引額から翌年度へ繰越すべき財源を除いた実質収支額は、6,787万9千円の黒字となりました。

第14表 平成30年度一般会計決算の状況

(単位：千円)

区分	平成30年度 A	平成29年度 B	比較 A-B
予算額	5,977,080	5,911,407	65,673
歳入決算額	5,896,112	5,885,639	10,473
収入率 (%)	98.6	99.6	△1.0
歳出決算額	5,825,747	5,791,369	34,378
支出率 (%)	97.5	98.0	△0.5
歳入歳出決算額差引額	70,365	94,270	△23,905
翌年度へ繰越すべき財源	2,486	2,000	486
実質収支額	67,879	92,270	△24,391
単年度収支額	△24,391	116,661	△141,052
財政調整基金積立金	552	888	△336
財政調整基金積立金取崩額	156,588	91,535	65,053
実質単年度収支額	△180,427	26,014	△206,441

(1) 歳入

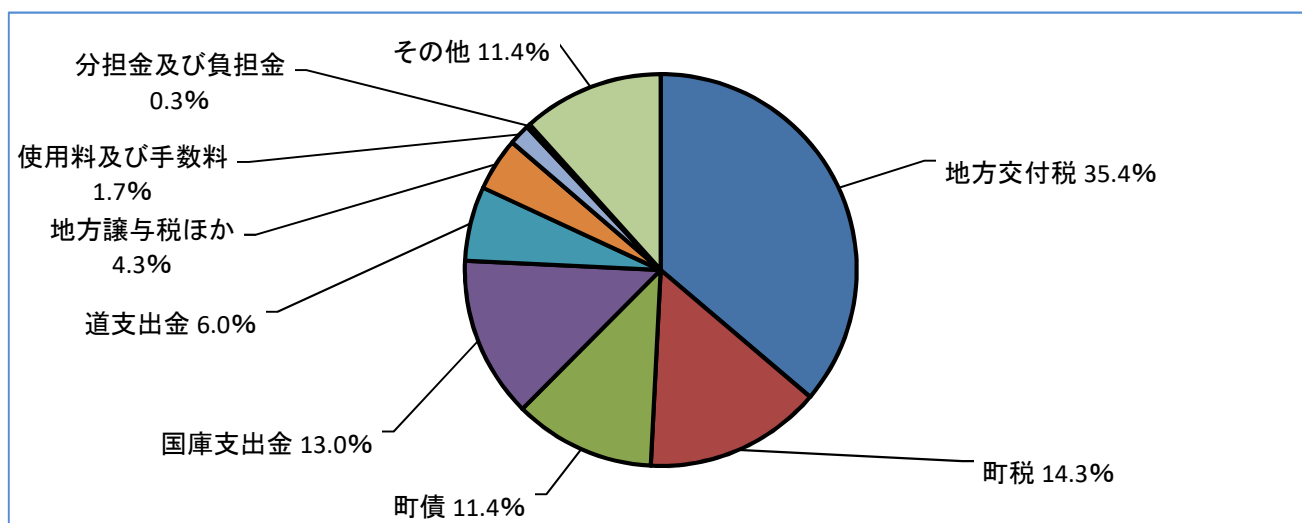
歳入の決算額は、町債（33.7%）が増加し、国庫支出金（△12.5%）等の減少を含め、前年比1,047万2千円の増となっています。

第15表 平成30年度一般会計歳入の構成及び増減の状況

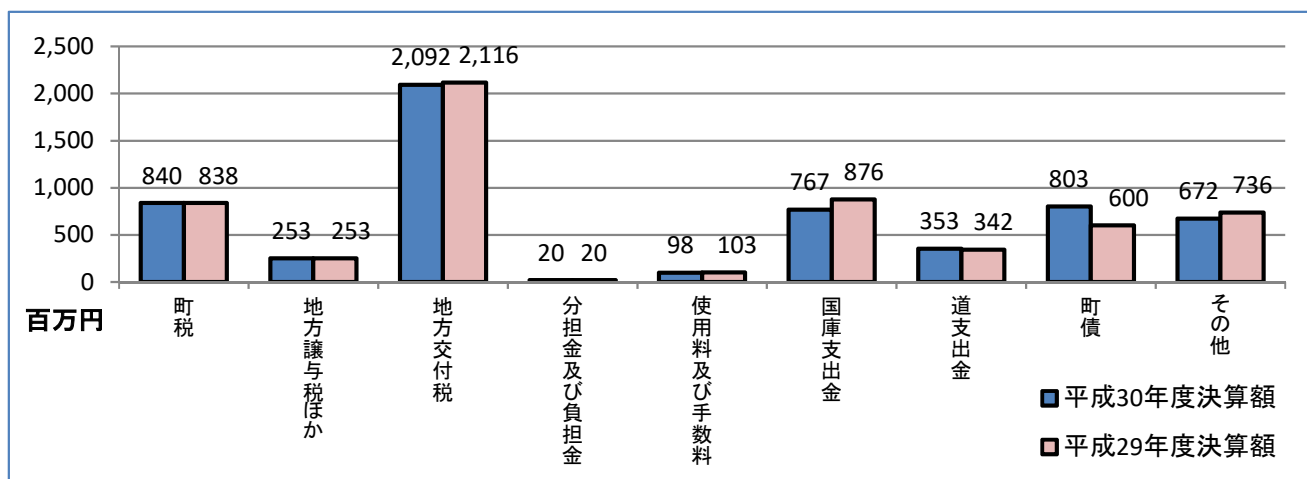
(単位：千円)

区 分	平成30年度		平成29年度		比較	
	決算額 A	構成比 (%)	決算額 B	構成比 (%)	A - B C	C / B (%)
町税	840,408	14.3	838,187	14.2	2,221	0.3
地方譲与税ほか	252,660	4.3	253,497	4.3	△837	△0.3
地方交付税	2,091,798	35.4	2,116,409	36.0	△24,611	△1.2
分担金及び負担金	20,252	0.3	20,180	0.3	72	0.4
使用料及び手数料	97,817	1.7	103,239	1.8	△5,422	△5.3
国庫支出金	766,476	13.0	876,437	14.9	△109,961	△12.5
道支出金	352,700	6.0	341,647	5.8	11,053	3.2
町債	802,267	13.6	599,974	10.2	202,293	33.7
その他	671,734	11.4	736,070	12.5	△64,336	△8.7
計	5,896,112	100.0	5,885,640	100.0	10,472	0.2

第6図 平成30年度一般会計歳入の構成比率



第7図 平成30年度一般会計歳入の対前年度比較



第16表 平成30年度一般会計歳入決算の状況

(単位：千円)

区 分	予算額 A	調定額 B	収入済額 C	不能欠損 額	収入未済 額	収入率 (%)		
						B/A	C/A	C/B
町税	783,353	848,505	840,408	913	7,185	108.3	107.3	99.0
地方譲与税ほか	249,450	252,660	252,660	0	0	101.3	101.3	100.0
地方交付税	2,060,600	2,091,798	2,091,798	0	0	101.5	101.5	100.0
分担金及び負担金	18,305	20,680	20,252	428	0	113.0	110.6	97.9
使用料及び手数料	101,170	98,846	97,817	0	1,029	97.7	96.7	99.0
国庫支出金	751,662	766,476	766,476	0	0	102.0	102.0	100.0
道支出金	349,819	352,700	352,700	0	0	100.8	100.8	100.0
町債	930,000	802,267	802,267	0	0	86.3	86.3	100.0
その他	633,641	672,954	671,734	0	1,219	106.2	106.0	99.8
計	5,878,000	5,906,886	5,896,112	1,341	9,433	100.5	100.3	99.8

(2) 歳出

歳出の決算額は、前年度決算額と比較すると総計では3,437万8千円の増(0.6%)となっており、平成29年度より実施している鷹栖地区住民センター整備事業の影響により教育費は増加(19.3%)しております。

第17表 平成30年度一般会計歳出の構成及び増減の状況

(単位：千円)

区 分	平成30年度		平成29年度		比較	
	決算額 A	構成比 (%)	決算額 B	構成比 (%)	A - B C	C/B (%)
議会費	45,482	0.8	51,716	0.9	△6,234	△12.1
総務費	1,408,163	24.2	1,483,377	25.7	△75,214	△5.1
民生費	824,252	14.1	823,795	14.2	457	0.1
衛生費	361,983	6.2	362,759	6.3	△776	△0.2
農林費	623,090	10.7	638,513	11.0	△15,423	△2.4
商工費	51,265	0.9	54,331	0.9	△3,066	△5.6
土木費	526,686	9.0	589,571	10.2	△62,885	△10.7
消防費	187,728	3.2	193,594	3.3	△5,866	△3.0
教育費	1,149,373	19.7	963,592	16.6	185,781	19.3
災害復旧費	3,542	0.1	0	0.0	3,542	皆増
公債費	644,183	11.1	630,121	10.9	14,062	2.2
予備費	0	0.0	0	0.0	0	0.0
計	5,825,747	100.0	5,791,369	100.0	34,378	0.6

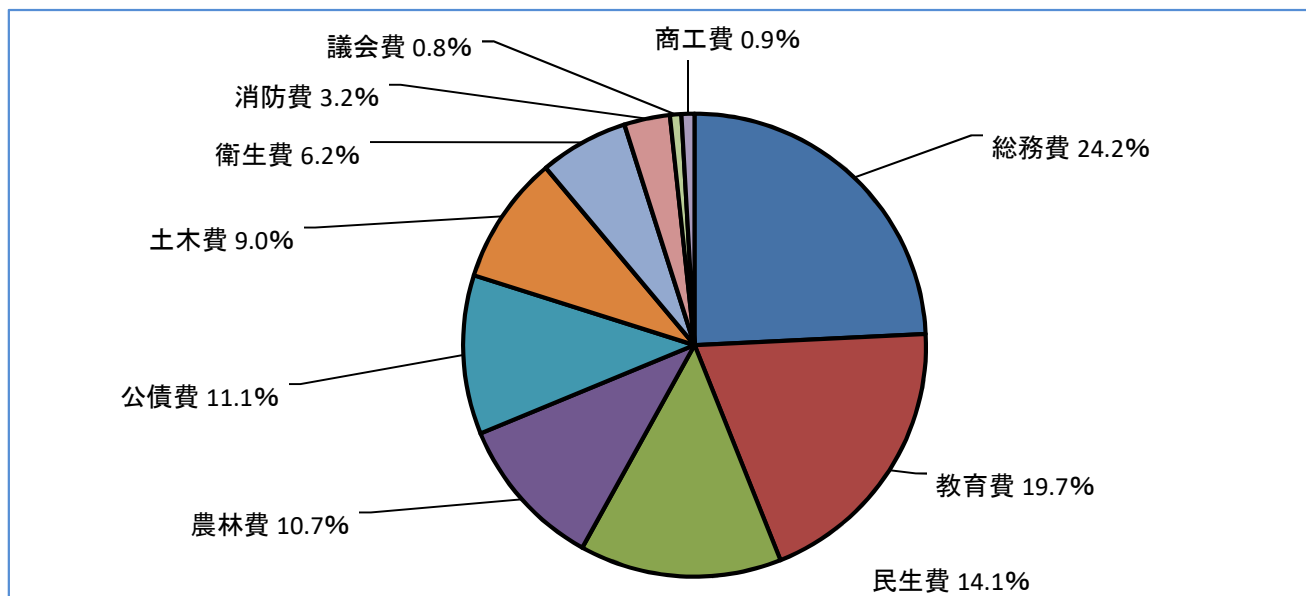
*参考

「社会保障の安定財源の確保等を図る税制の抜本的な改革を行うための消費税法の一部を改正する等の法律」の公布により、消費税及び地方消費税の税率が5%から8%に引上げられた増収について、次の表のとおり社会保障施策に要する経費として充当

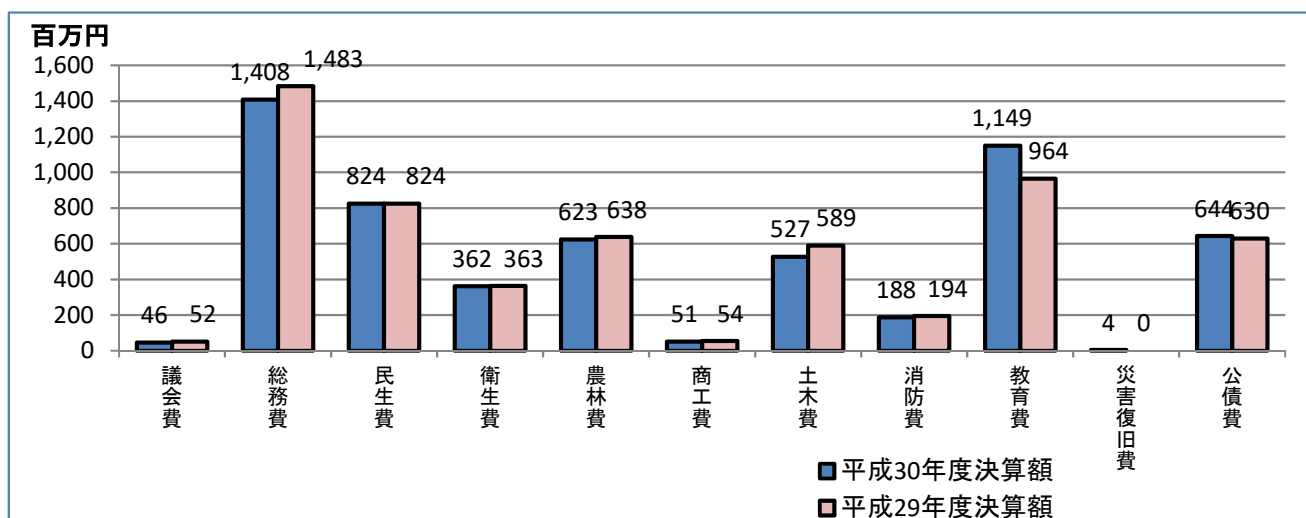
(単位：千円)

事業名	経費	財源内訳					
		特定財源			一般財源		
		国道支出金	地方債	その他	地方消費税	その他	
社会福祉	障害福祉サービス給付事業	270,941	171,602	0	6,098	23,856	69,385
社会保険	国民健康保険特別会計繰出事業	61,348	35,012	0	0	5,401	20,935
	後期高齢者医療対策事業	117,958	21,918	0	3,793	10,386	81,861
	介護保険特別会計繰出事業	115,935	1,346	0	10	10,208	104,371
子育て	児童手当支給事業	96,390	81,074	0	53	8,487	6,776
計		662,572	310,952	0	9,954	58,338	283,328

第8図 平成30年度一般会計歳出の構成比率



第9図 平成30年度一般会計歳出の対前年度比較



第18表 平成30年度一般会計歳出決算の状況

(単位：千円)

区 分	予算額 A	決算額 B	翌年度繰越額 C	計 B + C D	不用額 A - D	支出率(%) B/A
議会費	45,226	45,482	0	45,482	△256	100.6
総務費	1,336,054	1,408,163	1,700	1,409,863	△73,809	105.4
民生費	813,446	824,252	0	824,252	△10,806	101.3
衛生費	383,614	361,983	1,377	363,360	20,254	94.4
農林費	658,348	623,090	0	623,090	35,258	94.6
商工費	54,543	51,265	0	51,265	3,278	94.0
土木費	539,951	526,686	0	526,686	13,265	97.5
消防費	195,762	187,728	0	187,728	8,034	95.9
教育費	1,193,763	1,149,373	0	1,149,373	44,390	96.3
災害復旧費	500	3,542	0	3,542	△3,042	708.4
公債費	646,793	644,183	0	644,183	2,610	99.6
予備費	10,000	0	0	0	10,000	0.0
計	5,878,000	5,825,747	3,077	5,828,824	49,176	99.1

3 特別会計

国民健康保険特別会計など5特別会計に係る決算の状況は、第19表に示すとおりです。

第19表 平成30年度特別会計歳入歳出決算の状況

(単位：千円)

区 分		国民健康保険 (事業勘定) 特別会計	後期高齢者医 療特別会計	介護保険特別 会計	公共下水道事 業特別会計	公平委員会特 別会計	
平成 30 年度	A	予算現額	866,740	106,036	867,924	195,584	1,200
		歳入決算額	873,090	95,933	854,044	192,225	1,258
		収入率 (%)	100.7	90.5	98.4	98.3	104.8
		歳出決算額	831,576	95,429	851,148	187,746	325
		支出率 (%)	95.9	90.0	98.1	96.0	27.1
		歳入歳出決算額差引額	41,514	504	2,896	4,479	933
		翌年度へ繰り越すべき財源	0	0	0	445	0
		実質収支額	41,514	504	2,896	4,034	933
平成 29 年度	B	予算現額	954,729	90,005	817,701	186,815	620
		歳入決算額	935,520	89,531	822,336	187,481	677
		収入率 (%)	98.0	99.5	100.6	100.4	109.2
		歳出決算額	901,313	88,779	803,458	182,445	468
		支出率 (%)	94.4	98.6	98.3	97.7	75.5
		歳入歳出決算額差引額	34,207	752	18,878	5,036	209
		翌年度へ繰り越すべき財源	0	0	0	0	0
		実質収支額	34,207	752	18,878	5,036	209
比 較	A	予算現額 (繰越含)	△87,989	16,031	50,223	8,769	580
		収入済額	△62,430	6,402	31,708	4,744	581
	B	収入率 (%)	2.7	△9.0	△2.2	△2.1	△4.4
		支出済額	△69,737	6,650	47,690	5,301	△143
	C	支出率 (%)	1.5	△8.6	△0.2	△1.7	△48.4
		歳入歳出決算額差引額	7,307	△248	△15,982	△557	724
	C / B	翌年度へ繰り越すべき財源	0	0	0	445	0
		実質収支額	7,307	△248	△15,982	△1,002	724
	(%)	予算現額 (繰越含)	△9.2	17.8	6.1	4.7	93.5
		収入済額	△6.7	7.2	3.9	2.5	85.8
		収入率 (%)	2.8	△9.0	△2.2	△2.1	△4.0
		支出済額	△7.7	7.5	5.9	2.9	△30.6
		支出率 (%)	1.6	△8.7	△0.2	△1.7	△64.1
		歳入歳出決算額差引額	21.4	△33.0	△84.7	△11.1	346.4
		翌年度へ繰り越すべき財源	0.0	0.0	0.0	0.0	0.0
		実質収支額	21.4	△33.0	△84.7	△19.9	346.4