

平成29年度上半期 鷹栖町の財政運営の状況

地方自治法（昭和22年法律第67号）第243条の3第1項及び鷹栖町財政状況の作成及び公表に関する条例（昭和57年条例第16号）第3条第2項の規定に基づき、平成29年度上半期（平成29年4月1日から平成29年9月30日まで）の財政状況を次のとおり公表します。

鷹 栖 町

平成29年10月

目次

第1	平成29年度財政運営の状況	1
1	一般会計	1
2	特別会計	4
第2	住民の負担状況	5
第3	財産公債及び一時借入金の現在高	6
1	財産の状況	6
2	町債の状況	8
3	一時借入金の現在高	8
第4	平成28年度決算の状況	9
1	財政健全化法に基づく健全化比率について	9
2	一般会計	9
3	特別会計	13

第1 平成29年度財政運営の状況

1 一般会計

平成29年度の上半期一般会計は、当初予算55億3,700万円でありましたが、その後5月、6月、8月、9月に計5回の補正を行い、9月末の予算現額は55億9,217万8千円となっています。

(1) 歳入予算の状況

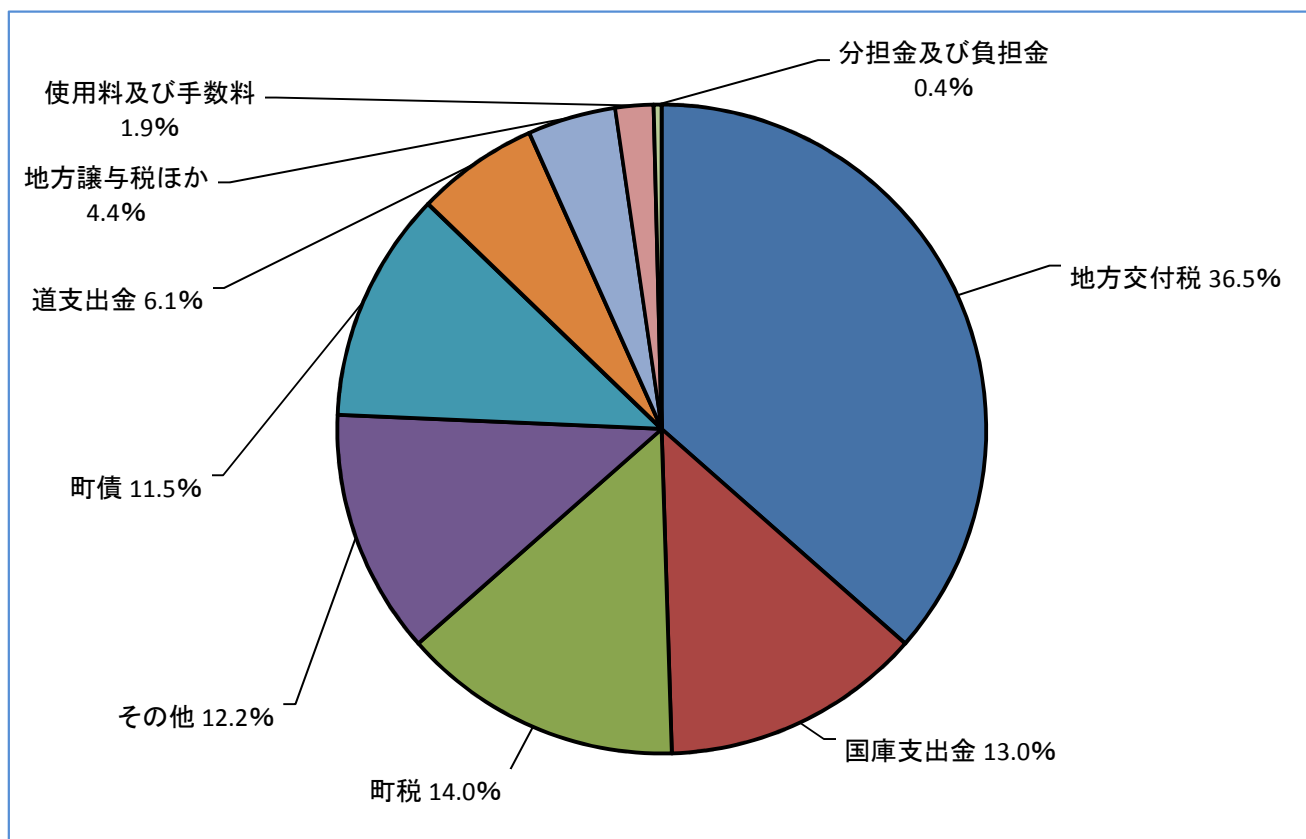
平成29年度上半期の歳入予算額及び収入状況については、第1表及び第2表のとおりです。

第1表 平成29年度一般会計歳入予算の状況（9月30日現在）

（単位：千円）

区 分	平成29年度					平成28年度		比 較	
	当初予算額	上半期における補正額	計 A	構成比 (%)	前年度からの繰越額	予算額 B	構成比 (%)	A - B C	C/B (%)
町税	780,918	0	780,918	14.0	0	753,157	12.6	27,761	3.7
地方譲与税ほか	247,950	0	247,950	4.4	0	234,750	4.0	13,200	5.6
地方交付税	2,048,000	0	2,048,000	36.5	0	2,040,000	34.2	8,000	0.4
分担金及び負担金	21,686	△1,973	19,713	0.4	0	29,253	0.5	△9,540	△32.6
使用料及び手数料	105,285	0	105,285	1.9	0	108,190	1.8	△2,905	△2.7
国庫支出金	705,810	18,690	724,500	13.0	11,352	946,357	15.9	△221,857	△23.4
道支出金	331,187	7,422	338,609	6.1	0	325,212	5.5	13,397	4.1
町債	644,300	0	644,300	11.5	0	938,000	15.7	△293,700	△31.3
その他	651,864	31,039	682,903	12.2	26,447	584,543	9.8	98,360	16.8
計	5,537,000	55,178	5,592,178	100.0	37,799	5,959,462	100.0	△367,284	△6.2

第1図 平成29年度一般会計歳入の構成比率



第2表 平成29年度一般会計収入状況（9月30日現在）

（単位：千円）

区 分	平成29年度			平成28年度			比較		
	予算現額 (繰越額を 含む)	収入済額	収入率 (%)	予算現額 (繰越額を 含む)	収入済額	収入率 (%)	予算現額 (繰越額を 含む)	収入済額	収入率 (%)
町税	780,918	431,192	55.2	753,157	450,924	59.9	27,761	△19,732	△4.7
地方譲与税ほか	247,950	111,577	45.0	234,750	103,225	44.0	13,200	8,352	1.0
地方交付税	2,048,000	1,446,236	70.6	2,040,000	1,464,138	71.8	8,000	△17,902	△1.2
分担金及び負担金	19,713	8,652	43.9	29,253	15,416	52.7	△9,540	△6,764	△8.8
使用料及び手数料	105,285	49,189	46.7	108,190	53,036	49.0	△2,905	△3,847	△2.3
国庫支出金	735,852	174,470	23.7	1,114,839	221,577	19.9	△378,987	△47,107	3.8
道支出金	338,609	87,741	25.9	325,212	91,758	28.2	13,397	△4,017	△2.3
町債	644,300	0	0.0	968,400	0	0.0	△324,100	0	0.0
その他	709,350	200,426	28.3	592,754	217,320	36.7	116,596	△16,894	△8.4
計	5,629,977	2,509,483	44.6	6,166,555	2,617,394	42.4	△536,578	△107,911	2.2

（2）歳出予算の状況

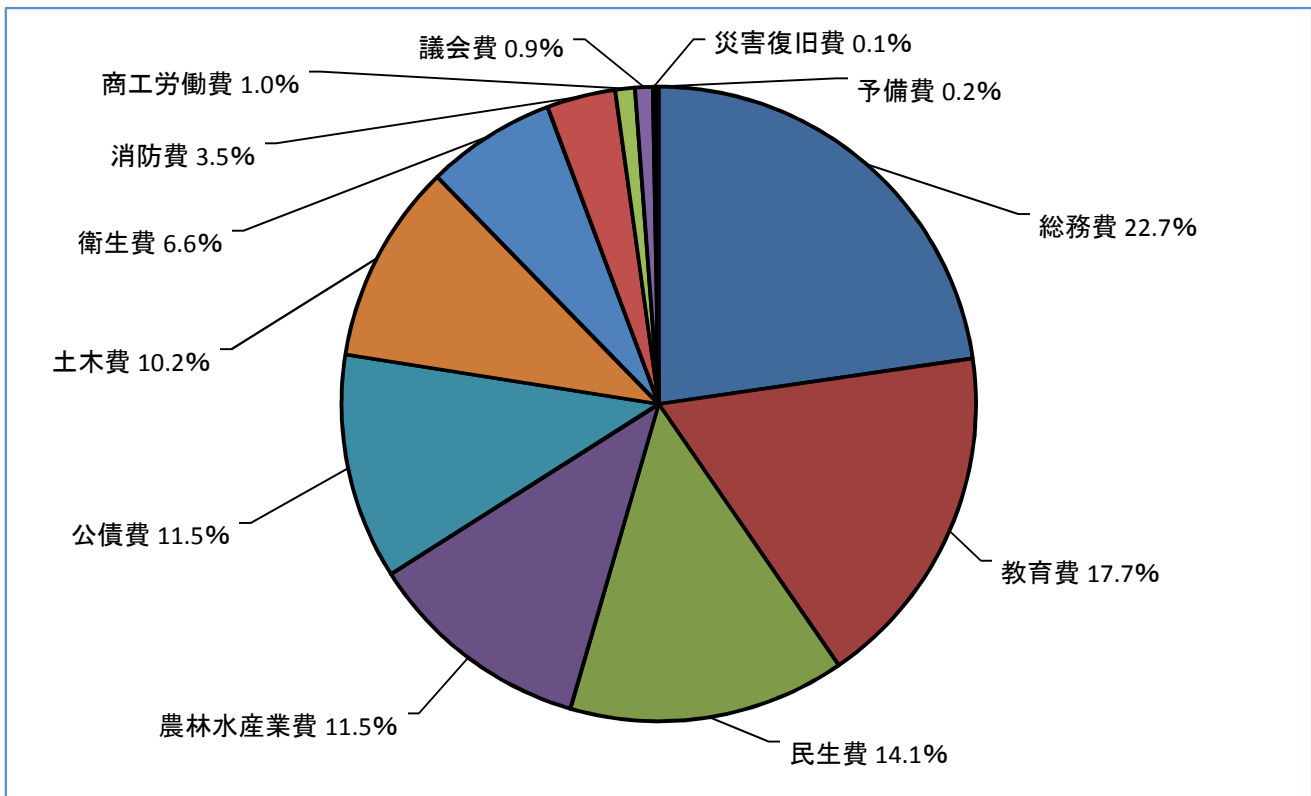
平成29年度上半期の歳出予算額及び支出状況については、第3表及び第4表のとおりです。

第3表 平成29年度一般会計歳出予算の状況（9月30日現在）

（単位：千円）

区 分	平成29年度						平成28年度		比較	
	当初予算額	上半期にお ける補正額	流用増減	計 A	構成比 (%)	前年度か らの繰越 額	予算額 B	構成比 (%)	A-B C	C/B (%)
議会費	46,249	6,821	0	53,070	0.9	0	49,345	0.8	3,725	7.5
総務費	1,264,407	8,738	0	1,273,145	22.7	5,599	1,264,612	21.2	8,533	0.7
民生費	786,430	3,791	0	790,221	14.1	0	991,717	16.6	△201,496	△20.3
衛生費	367,299	2,340	0	369,639	6.6	0	353,683	5.9	15,956	4.5
農林費	632,495	8,240	0	640,735	11.5	0	941,406	15.8	△300,671	△31.9
商工費	57,360	350	0	57,710	1.0	0	43,558	0.7	14,152	32.5
土木費	556,752	15,988	0	572,740	10.2	32,200	952,103	16.0	△379,363	△39.8
消防費	197,040	0	0	197,040	3.5	0	199,136	3.3	△2,096	△1.1
教育費	978,647	8,910	0	987,557	17.7	0	509,209	8.5	478,348	93.9
災害復旧費	500	0	0	500	0.1	0	10,650	0.3	△10,150	△95.3
公債費	639,821	0	0	639,821	11.5	0	634,443	10.7	5,378	0.8
予備費	10,000	0	0	10,000	0.2	0	9,600	0.2	400	4.2
計	5,537,000	55,178	0	5,592,178	100.0	37,799	5,959,462	100.0	△367,284	△6.2

第2図 平成29年度一般会計歳出の構成比率



第4表 平成29年度一般会計支出状況（9月30日現在）

（単位：千円）

区 分	平成29年度			平成28年度			比較		
	予算現額 (繰越額を 含む)	支出済額	支出率 (%)	予算現額 (繰越額を 含む)	支出済額	支出率 (%)	予算現額 (繰越額を 含む)	支出済額	支出率 (%)
議会費	53,070	24,368	45.9	49,345	24,507	49.7	3,725	△139	△3.8
総務費	1,278,744	569,645	44.5	1,287,203	551,217	42.8	△8,459	18,428	1.7
民生費	790,221	341,123	43.2	1,143,270	350,360	30.6	△353,049	△9,237	12.6
衛生費	369,639	113,592	30.7	353,683	105,201	29.7	15,956	8,391	1.0
農林費	640,735	218,312	34.1	941,727	207,989	22.1	△300,992	10,323	12.0
商工費	57,710	29,634	51.3	44,415	25,650	57.8	13,295	3,984	△6.5
土木費	604,940	133,808	22.1	952,103	148,789	15.6	△347,163	△14,981	6.5
消防費	197,040	84,717	43.0	199,136	85,102	42.7	△2,096	△385	0.3
教育費	987,557	395,640	40.1	540,980	189,431	35.0	446,577	206,209	5.1
災害復旧費	500	0	0.0	10,650	0	0.0	△10,150	0	0.0
公債費	639,821	283,085	44.2	634,443	317,368	50.0	5,378	△34,283	△5.8
予備費	10,000	0	0.0	9,600	0	0.0	400	0	0.0
計	5,629,977	2,193,924	39.0	6,166,555	2,005,614	32.5	△536,578	188,310	6.5

2 特別会計

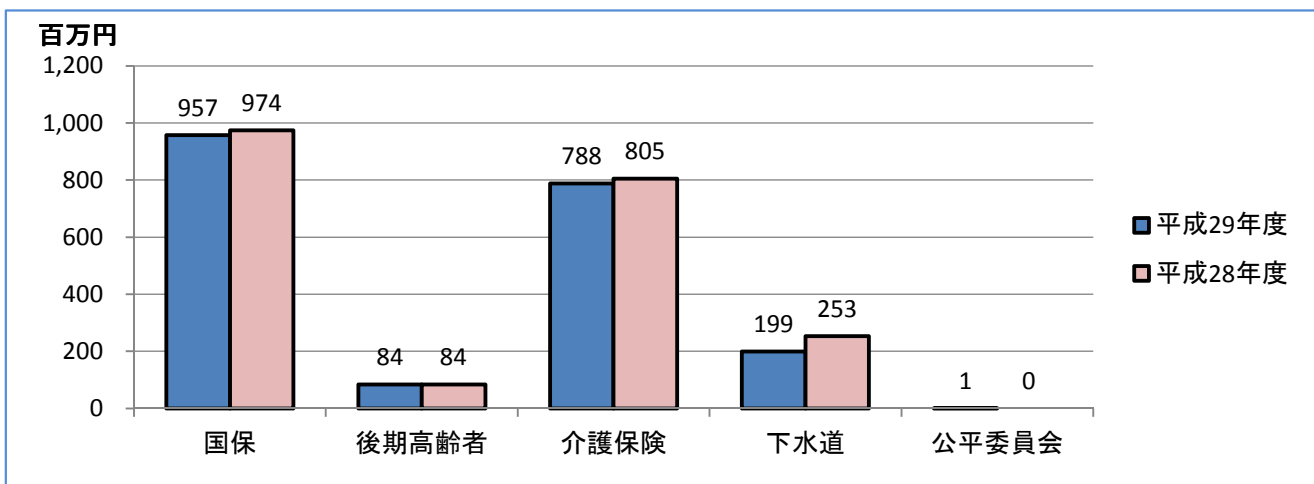
国民健康保険特別会計など5特別会計に係る上半期の予算の状況は、第5表及び第6表に示すとおりです。

第5表 平成29年度特別会計予算の状況（9月30日現在）

（単位：千円）

区 分	平成29年度				平成28年度	比 較	
	当初予算額	上半期における補正額	計 A	前年度からの繰越額	予算額 B	A - B C	C/B (%)
国民健康保険（事業勘定）特別会計	985,348	△28,120	957,228		973,725	△16,497	△1.7
後期高齢者医療特別会計	84,130		84,130		83,723	407	0.5
介護保険特別会計	777,077	11,330	788,407		805,306	△16,899	△2.1
公共下水道事業特別会計	198,657		198,657		252,642	△53,985	△21.4
公平委員会特別会計	620		620		470	150	31.9

第3図 平成29年度特別会計予算の対前年比較（繰越含む）



第6表 平成29年度特別会計収入支出の状況（9月30日現在）

（単位：千円）

区 分		国民健康保険 （事業勘定） 特別会計	後期高齢者医 療特別会計	介護保険特別 会計	公共下水道事 業特別会計	公平委員会特 別会計	
平成 29 年度	A	予算現額（繰越含）	957,228	84,130	788,407	198,657	620
		収入済額	346,041	24,733	348,365	28,038	677
		収入率（%）	36.2	29.4	44.2	14.1	109.2
		支出済額	384,253	25,105	333,347	39,353	270
		支出率（%）	40.1	29.8	42.3	19.8	43.5
平成 28 年度	B	予算現額（繰越含）	973,725	83,723	805,306	252,642	470
		収入済額	364,840	22,979	365,940	27,846	274
		収入率（%）	37.5	27.4	45.4	11.0	58.3
		支出済額	411,248	22,099	310,576	81,604	45
		支出率（%）	42.2	26.4	38.6	32.3	9.6
比 較	A	予算現額（繰越含）	△16,497	407	△16,899	△53,985	150
		収入済額	△18,799	1,754	△17,575	192	403
		収入率（%）	△1.3	2.0	△1.2	3.1	50.9
	B	支出済額	△26,995	3,006	22,771	△42,251	225
		支出率（%）	△2.1	3.4	3.7	△12.5	33.9

第2 住民の負担状況 (平成29年9月30日現在)

町税は、調整運営のために欠くことのできない財源であり、歳入予算総額の約14%を占めています。

平成29年9月末の予算額で見ますと、町税の予算額は780,200千円(滞納繰越分と国有資産等所在市町村交付金を除く。)となっていますので、これを平成29年9月末の人口(7,030人)及び世帯数(3,093世帯)で割りますと、町民1人当たり110,983円、1世帯当たり252,247円の負担となっています。

平成29年9月30日現在の住民基本台帳

住民基本台帳人口	7,030人
住民基本台帳世帯数	3,093世帯

町税の負担状況

区 分	平成29年度予算現額 千円	町民1人当たり負担額 円	町民1世帯当たり負担額 円	構成比 %
1 町民税	287,700	40,925	93,016	36.8
2 固定資産税	409,700	58,279	132,460	52.5
3 軽自動車税	20,700	2,945	6,693	2.7
4 町たばこ税	35,000	4,979	11,316	4.5
5 都市計画税	27,100	3,855	8,762	3.5
計	780,200	110,983	252,247	100.0

第3 財産公債及び一時借入金の現在高

1 財産の状況

町が所有している土地、建物、有価証券、出資による権利などの公有財産、特定の目的のために財産を維持し、資金を積み立て又は定額の資金を運用するための基金などの状況は次のとおりです。

(1) 公有財産

第7表 土地及び建物の状況

(単位：㎡)

区 分		平成28年度		平成27年度		比較	
		土地	建物	土地	建物	土地	建物
行政財産	公 用	14,397.64	3,919.83	14,397.64	3,919.83	0.00	0.00
	公共用	6,357,997.97	64,573.83	6,366,884.13	63,662.44	△8,886.16	911.39
	計	6,372,395.61	68,493.66	6,381,281.77	67,582.27	△8,886.16	911.39
普通財産		5,486,829.86	2,030.49	5,468,740.70	2,130.50	18,089.16	△100.01
計		11,859,225.47	70,524.15	11,850,022.47	69,712.77	9,203.00	811.38

第8表 有価証券の状況

(単位：円)

区 分	平成28年度	平成27年度	比較
株券	91,500,000	91,500,000	0

第9表 出資による権利の状況

(単位：円)

区 分	平成28年度	平成27年度	比較
出資金	270,426,527	268,844,188	1,582,339

第10表 物品の状況

(単位：台)

区 分	平成28年度	平成27年度	比較
車両	58	60	△2

第11表 債券の状況

(単位：円)

区 分	平成28年度	平成27年度	比較
貸付金	2,000,000	2,000,000	0

第12表 基金の状況

(単位：円)

区 分	平成28年度	平成27年度	比較	備考
財政調整基金	914,815,642	910,842,834	3,972,808	
減債基金	113,903,233	87,551,192	26,352,041	
過疎地域自立促進特別事業基金	45,228,049	45,176,061	51,988	
公共施設修繕等基金	536,816,541	553,764,778	△16,948,237	
ふるさと創生事業基金	4,311,175	6,703,710	△2,392,535	
ふるさとまちづくり応援基金	115,966,657	91,739,784	24,226,873	
文化事業振興基金	52,051,502	46,573,715	5,477,787	
福祉保健文化賞基金	4,442,334	4,437,236	5,098	
ふれあい基金	64,304,044	68,336,589	△4,032,545	
剣道振興基金	2,026,688	2,024,364	2,324	
少年野球振興基金	1,023,896	1,022,723	1,173	
体育振興基金	20,113,867	20,420,365	△306,498	
文化賞並びにスポーツ賞顕彰基金	1,135,931	1,134,631	1,300	
地域福祉基金	80,189,061	80,096,882	92,179	
ふるさと・水と土保全基金	10,868,134	10,855,648	12,486	
農産加工施設整備基金	1,846,612	2,843,460	△996,848	
墓地管理基金	3,146,416	3,130,256	16,160	
地域づくり研修費貸付基金	5,000,000	11,118,403	△6,118,403	うち貸付金397,750円
修学基金	40,000,000	31,066,900	8,933,100	うち貸付金24,844,857円
高額医療費貸付基金	0	3,000,000	△3,000,000	
公営住宅敷金管理基金	17,877,190	18,327,790	△450,600	
土地開発基金	109,295,607	109,282,775	12,832	うち土地64,466,210円、 貸付金43,000,000円
国民健康保険特別会計財政調整	45,000,000	45,000,000	0	
介護保険特別会計介護給付準備基金	31,051,329	20,936,329	10,115,000	

2 町債の状況

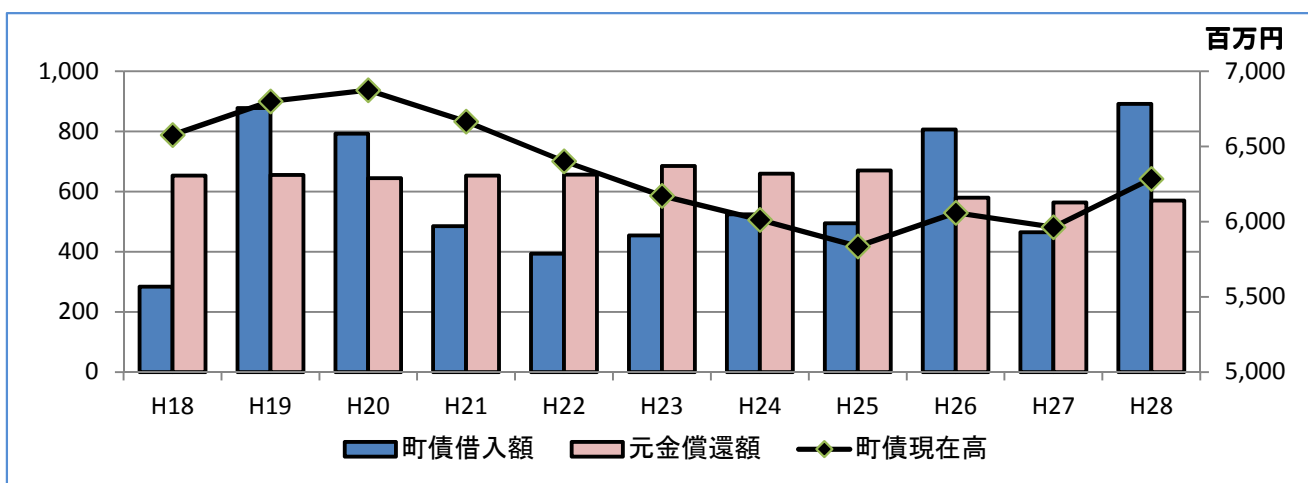
平成28年度末における町債（町の借金）の現在高は62億8,357万8千円であり、町民一人当たりになると、88万8,389円となります。

第13表 町債の事業別現在高

(単位：千円)

区 分	平成28年度末 現在高 A	構成比 (%)	平成27年度末 現在高 B	構成比 (%)	比較 A - B
一般公共事業債	40,793	0.6	42,284	0.7	△1,491
公営住宅建設事業債	514,673	8.2	475,978	8.0	38,695
災害復旧事業債	46,144	0.7	49,330	0.8	△3,186
(1) 単独災害復旧事業債	43,744	0.7	47,630	0.8	△3,886
(2) 補助災害復旧事業債	2,400	0.0	1,700	0.0	700
学校教育施設等整備事業債	291,111	4.6	302,568	5.1	△11,457
社会福祉施設整備事業債	17,400	0.3	17,400	0.3	0
一般廃棄物処理事業債	145,896	2.3	168,281	2.8	△22,385
一般補助施設整備等事業債	5,584	0.1	764	0.0	4,820
施設整備等事業債（一般財源化分）	71,549	1.1	81,158	1.4	△9,609
一般単独事業債	368,270	5.9	455,309	7.6	△87,039
過疎対策事業債	2,372,285	37.9	1,925,936	32.3	446,349
公有林整備事業債	224,238	3.6	219,561	3.7	4,677
財源対策債	70,735	1.1	88,425	1.5	△17,690
臨時財政特例債	1,874	0.0	2,908	0.0	△1,034
減税補てん債	25,079	0.4	30,427	0.5	△5,348
臨時税収補てん債	2,637	0.0	5,221	0.1	△2,584
臨時財政対策債	2,085,310	33.2	2,097,142	35.2	△11,832
計	6,283,578	100.0	5,962,692	100.0	320,886
町民一人当たり残高（円）	888,389		831,269		57,120

第4図 町債借入額及び現在高の推移



3 一時借入金の現在高

一時借入金は、予算を執行するにあたり一時的に銀行等から借入を行い、支払に充てる借入金です。

借り入れることができる最高額は、議会の議決を得るものであり、平成29年度の上限額は7億円となっています。

第4 平成28年度決算の状況

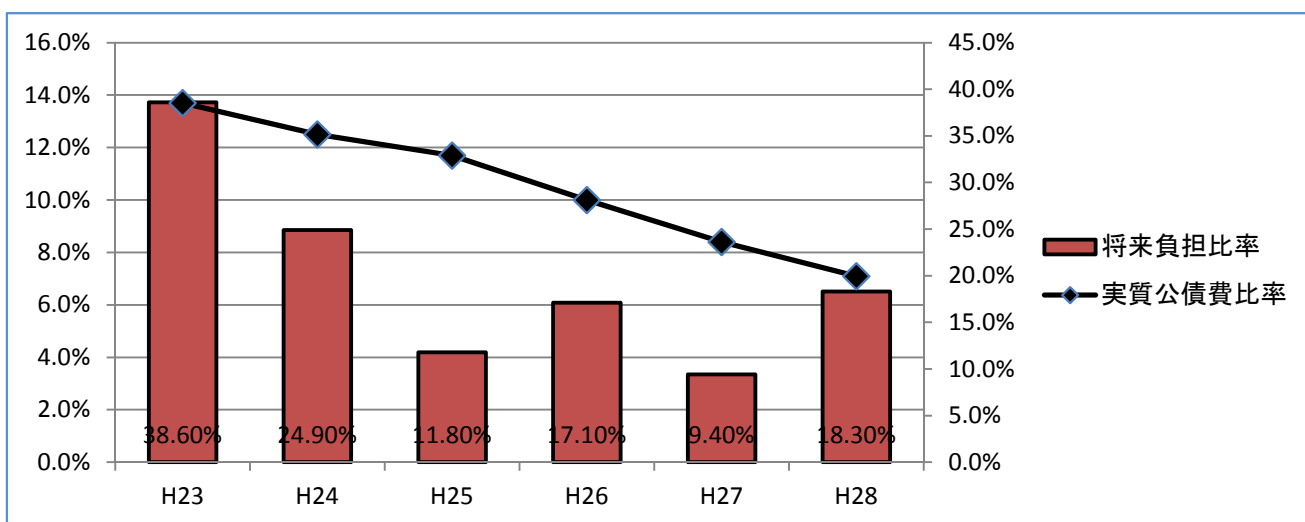
1 財政健全化法に基づく健全化比率について

「地方公共団体の財政の健全化に関する法律」の施行により、決算数値から財政状況を示す「健全化判断比率」等について、公表が義務付けられています。

平成28年度決算に基づく鷹栖町の健全化判断比率は、財政規律の維持と適切な財政運営により、前年度に引き続き、早期健全化を求められる基準を下回る健全な比率を維持しています。

	実質赤字比率	連結実質赤字比率	実質公債費比率	将来負担比率
鷹栖町の比率	—	—	7.1%	18.3%
早期健全化基準	△15.00%	△20.00%	25.0%	350.0%
財政再生基準	△20.00%	△30.00%	35.0%	—
備考	122,732千円の黒字	358,496千円の黒字		

第5図 実質公債比率及び将来負担比率の推移



2 一般会計

一般会計の平成28年度決算は、63億7,729万3千円の歳入に対し、62億4,977万1千円の歳出となり、歳入歳出の差引額は1億2,752万2千円の黒字となりました。

また、差引額から翌年度へ繰越すべき財源を除いた実質収支額は、1億2,247万5千円の黒字となりました。

第14表 平成28年度一般会計決算の状況

(単位：千円)

区分	平成28年度 A	平成27年度 B	比較 A-B
予算額	6,429,339	5,572,903	856,436
歳入決算額	6,377,293	5,377,557	999,736
収入率 (%)	99.2	96.5	2.7
歳出決算額	6,249,771	5,251,698	998,073
支出率 (%)	97.2	94.2	3.0
歳入歳出決算額差引額	127,522	125,859	1,663
翌年度へ繰越すべき財源	5,047	8,211	△3,164
実質収支額	122,475	117,648	4,827
単年度収支額	4,827	10,549	△5,722
財政調整基金積立金	3,973	1,198	2,775
財政調整基金積立金取崩額	0	0	0
実質単年度収支額	8,800	11,747	△2,947

(1) 歳入

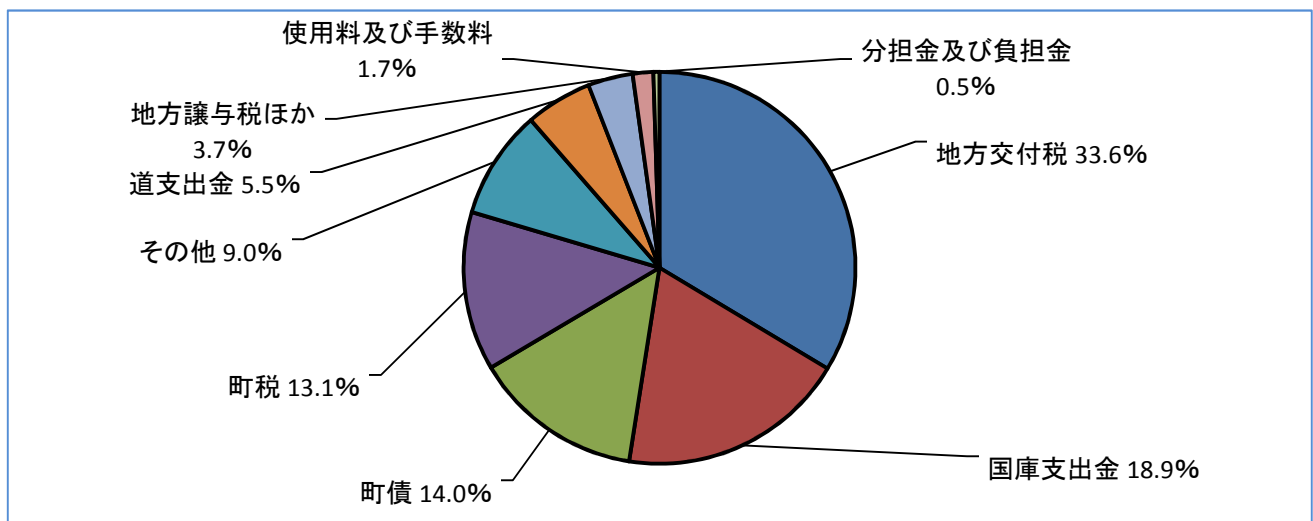
歳入の決算額は、国庫支出金（49.1%）、町債（91.5%）が増加し、地方譲与税ほかの減少（△8.0%）等を含め、前年比9億9,973万7千円の増となっています。

第15表 平成28年度一般会計歳入の構成及び増減の状況

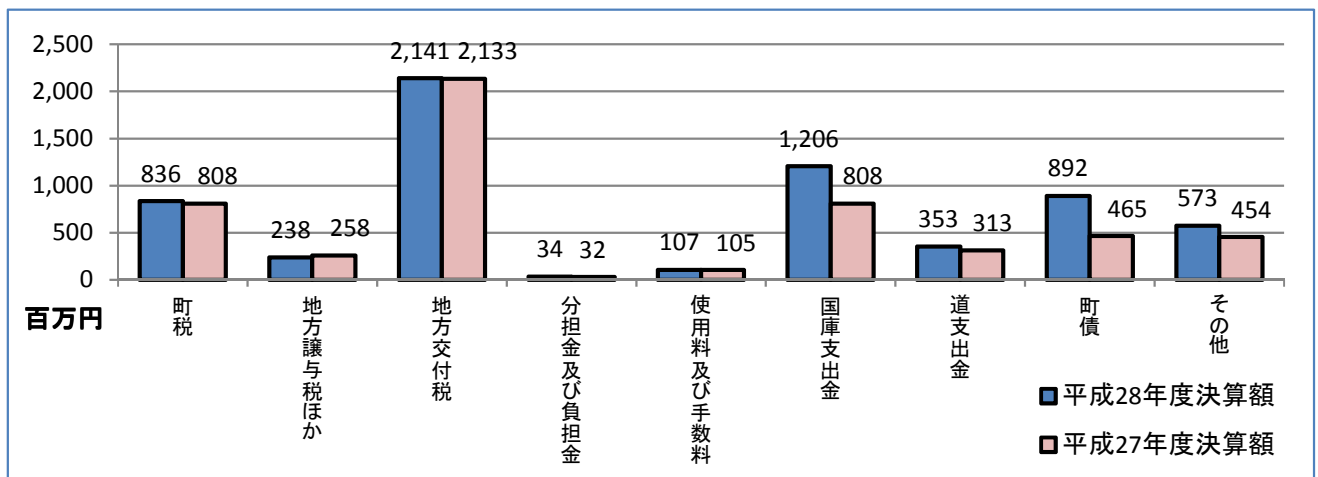
(単位：千円)

区 分	平成28年度		平成27年度		比較	
	決算額 A	構成比 (%)	決算額 B	構成比 (%)	A - B C	C/B (%)
町税	835,632	13.1	808,304	15.0	27,328	3.4
地方譲与税ほか	237,627	3.7	258,173	4.8	△20,546	△8.0
地方交付税	2,141,299	33.6	2,132,962	39.7	8,337	0.4
分担金及び負担金	33,574	0.5	32,107	0.6	1,467	4.6
使用料及び手数料	106,592	1.7	105,110	2.0	1,482	1.4
国庫支出金	1,205,499	18.9	808,495	15.0	397,004	49.1
道支出金	352,976	5.5	312,668	5.8	40,308	12.9
町債	891,238	14.0	465,493	8.7	425,745	91.5
その他	572,856	9.0	454,245	8.4	118,611	26.1
計	6,377,293	100.0	5,377,557	100.0	999,736	18.6

第6図 平成28年度一般会計歳入の構成比率



第7図 平成28年度一般会計歳入の対前年度比較



第16表 平成28年度一般会計歳入決算の状況

(単位：千円)

区 分	予算額 A	調定額 B	収入済額 C	不能欠損 額	収入未済 額	収入率 (%)		
						B/A	C/A	C/B
町税	803,237	849,414	835,632	576	13,206	105.7	104.0	98.4
地方譲与税ほか	238,621	237,627	237,627	0	0	99.6	99.6	100.0
地方交付税	2,141,299	2,141,299	2,141,299	0	0	100.0	100.0	100.0
分担金及び負担金	29,253	34,766	33,574	0	1,192	118.8	114.8	96.6
使用料及び手数料	105,790	108,875	106,592	295	1,988	102.9	100.8	97.9
国庫支出金	1,236,055	1,205,499	1,205,499	0	0	97.5	97.5	100.0
道支出金	355,887	352,976	352,976	0	0	99.2	99.2	100.0
町債	892,838	891,238	891,238	0	0	99.8	99.8	100.0
その他	626,359	574,655	572,856	347	1,452	91.7	91.5	99.7
計	6,429,339	6,396,349	6,377,293	1,218	17,838	99.5	99.2	99.7

(2) 歳出

歳出の決算額は、前年度決算額と比較すると9億9,807万3千円の増(19.0%)となっており、主に高齢者住宅等建設事業補助金の増により民生費が増加(46.1%)しています。

第17表 平成28年度一般会計歳出の構成及び増減の状況

(単位：千円)

区 分	平成28年度		平成27年度		比較	
	決算額 A	構成比 (%)	決算額 B	構成比 (%)	A - B C	C/B (%)
議会費	47,059	0.8	53,345	1.0	△6,286	△11.8
総務費	1,443,651	23.1	1,417,160	27.0	26,491	1.9
民生費	1,147,023	18.4	784,892	14.9	362,131	46.1
衛生費	350,860	5.6	328,815	6.3	22,045	6.7
農林費	1,005,011	16.1	759,329	14.5	245,682	32.4
商工費	43,282	0.7	55,906	1.1	△12,624	△22.6
土木費	893,002	14.3	609,454	11.6	283,548	46.5
消防費	194,675	3.1	184,100	3.5	10,575	5.7
教育費	485,527	7.7	406,410	7.7	79,117	19.5
災害復旧費	10,502	0.2	20,145	0.4	△9,643	△47.9
公債費	629,179	10.0	632,142	12.0	△2,963	△0.5
予備費	0	0.0	0	0.0	0	0.0
計	6,249,771	100.0	5,251,698	100.0	998,073	19.0

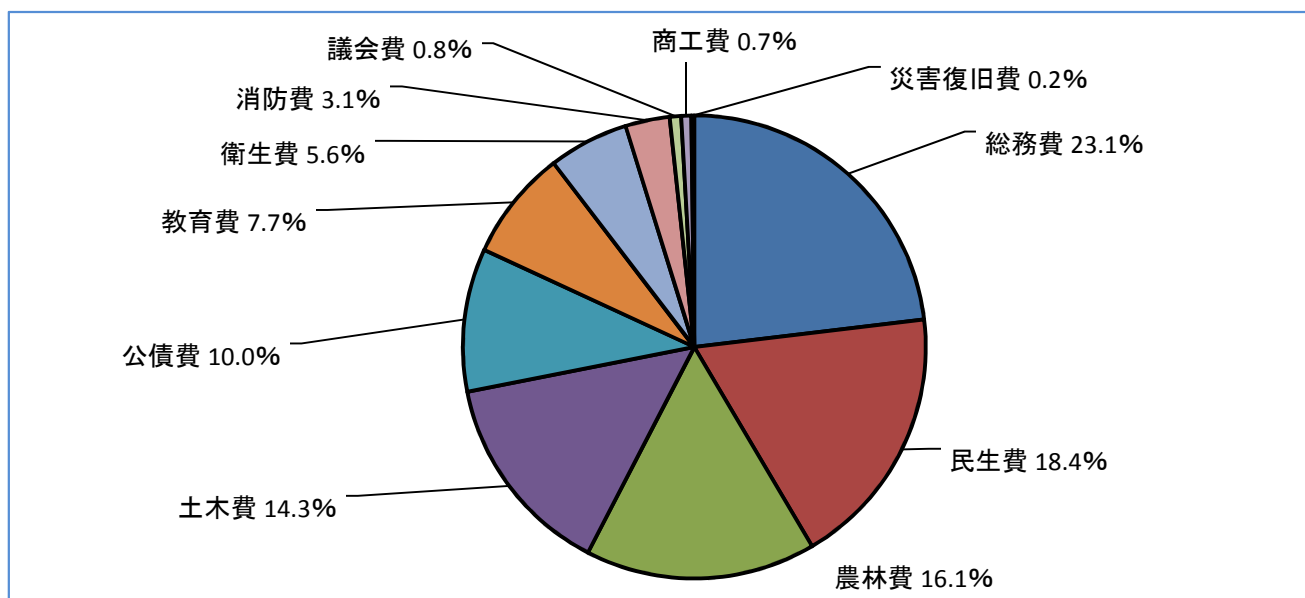
*参考

「社会保障の安定財源の確保等を図る税制の抜本的な改革を行うための消費税法の一部を改正する等の法律」の公布により、消費税及び地方消費税の税率が5%から8%に引上げられた増収について、次の表のとおり社会保障施策に要する経費として充当

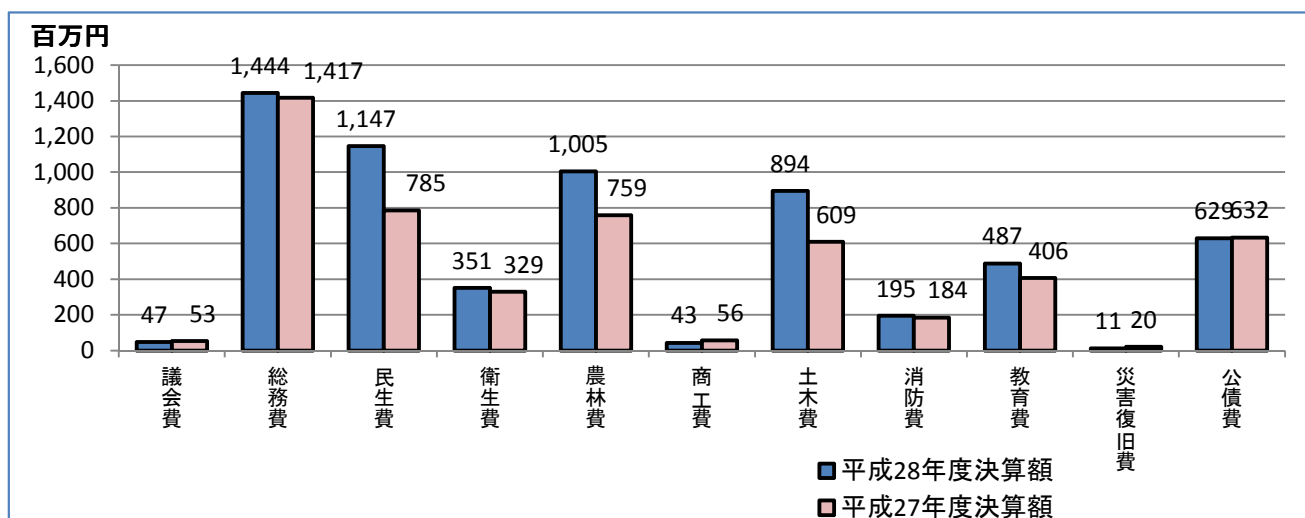
(単位：千円)

事業名	経費	財源内訳					
		特定財源			一般財源		
		国道支出金	地方債	その他	地方消費税	その他	
社会福祉	障害福祉サービス給付事業	253,598	175,804			4,287	73,507
社会保険	国民健康保険特別会計繰出事業	56,595	34,122			10,000	12,473
	後期高齢者医療対策事業	131,375	20,841		3,486	10,000	97,048
	介護保険特別会計繰出事業	104,864	1,182			15,000	88,682
子育て	児童手当支援事業	104,350	87,882		100	15,000	1,368
計		650,782	319,831	0	3,586	54,287	273,078

第8図 平成28年度一般会計歳出の構成比率



第9図 平成28年度一般会計歳出の対前年度比較



第18表 平成28年度一般会計歳出決算の状況

(単位：千円)

区分	予算額 A	決算額 B	翌年度繰越額 C	計 B + C D	不用額 A - D	支出率(%) B/A
議会費	47,367	47,059	0	47,059	308	99.3
総務費	1,468,676	1,443,651	5,599	1,449,250	19,426	98.3
民生費	1,197,274	1,147,023	0	1,147,023	50,251	95.8
衛生費	363,785	350,860	0	350,860	12,925	96.4
農林費	1,014,378	1,005,011	0	1,005,011	9,367	99.1
商工費	45,078	43,282	0	43,282	1,796	96.0
土木費	935,401	893,002	32,200	925,202	10,199	95.5
消防費	196,634	194,675	0	194,675	1,959	99.0
教育費	511,767	485,527	0	485,527	26,240	94.9
災害復旧費	10,650	10,502	0	10,502	148	98.6
公債費	629,943	629,179	0	629,179	764	99.9
予備費	8,386	0	0	0	8,386	0.0
計	6,429,339	6,249,771	37,799	6,287,570	141,769	97.2

3 特別会計

国民健康保険特別会計など5特別会計に係る決算の状況は、第19表に示すとおりです。

第19表 平成28年度特別会計歳入歳出決算の状況

(単位：千円)

区 分		国民健康保険 (事業勘定) 特別会計	後期高齢者医 療特別会計	介護保険特別 会計	公共下水道事 業特別会計	公平委員会特 別会計		
平成 28 年度	A	予算現額	969,340	83,723	793,957	217,692	470	
		歳入決算額	959,159	83,595	790,121	218,099	502	
		収入率 (%)	98.9	99.8	99.5	100.2	106.8	
		歳出決算額	953,936	82,788	780,697	213,523	245	
		支出率 (%)	98.4	98.9	98.3	98.1	52.1	
		歳入歳出決算額差引額	5,223	807	9,424	4,576	257	
		翌年度へ繰り越すべき財源	0	0	0	0	0	
		実質収支額	5,223	807	9,424	4,576	257	
平成 27 年度	B	予算現額	1,020,983	84,454	755,969	259,259	860	
		歳入決算額	967,497	84,075	756,211	258,195	858	
		収入率 (%)	94.8	99.6	100.0	99.6	99.8	
		歳出決算額	963,697	83,219	727,698	253,534	584	
		支出率 (%)	94.4	98.5	96.3	97.8	67.9	
		歳入歳出決算額差引額	3,800	856	28,513	4,661	274	
		翌年度へ繰り越すべき財源	0	0	0	0	0	
		実質収支額	3,800	856	28,513	4,661	274	
比 較	A B	予算現額 (繰越含)	△51,643	△731	37,988	△41,567	△390	
		収入済額	△8,338	△480	33,910	△40,096	△356	
	B	収入率 (%)	4.1	0.2	△0.5	0.6	7.0	
		支出済額	△9,761	△431	52,999	△40,011	△339	
	C	支出率 (%)	4.0	0.4	2.0	0.3	△15.8	
		歳入歳出決算額差引額	1,423	△49	△19,089	△85	△17	
	C / B	翌年度へ繰り越すべき財源	0	0	0	0	0	
		実質収支額	1,423	△49	△19,089	△85	△17	
	%	C / B	予算現額 (繰越含)	△5.1	△0.9	5.0	△16.0	△45.3
			収入済額	△0.9	△0.6	4.5	△15.5	△41.5
		%	収入率 (%)	4.3	0.2	△0.5	0.6	7.0
			支出済額	△1.0	△0.5	7.3	△15.8	△58.0
		%	支出率 (%)	4.2	0.4	2.1	0.3	△23.3
			歳入歳出決算額差引額	37.4	△5.7	△66.9	△1.8	△6.2
		翌年度へ繰り越すべき財源	0.0	0.0	0.0	0.0	0.0	
	実質収支額	37.4	△5.7	△66.9	△1.8	△6.2		