

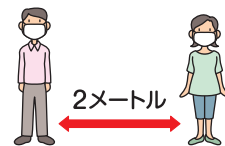
# 感染症対策について

新型コロナウイルス感染症の感染予防と拡大防止のため感染症対策を日常生活に取り入れた「新しい生活様式」を実践しましょう。

## 感染防止の3つの基本

### ① 身体的距離の確保

できるだけ2メートル、最低1メートルの距離をとりましょう



### ② マスクの着用

症状が見られない場合でもマスクをしましょう



### ③ 手洗い

30秒以上をかけて水とせっけんで丁寧に洗いましょう

## 新しい生活様式の実践例

### 買い物



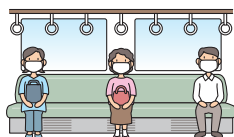
- 店内に入る前にアルコールで手の消毒を
- 1人または少人数で人混みを避けた時間に
- 電子決済の利用



### 食事（外食）

- 対面ではなく横並びで
- 大皿による取り分けは避け、料理は個々に
- お酌、グラスやお猪口の回し飲みは避けて

### 公共交通機関の利用



- 会話は控えめに
- 人混みを避けた時間帯に利用
- 自転車利用や徒歩と併用

### 移動

- 地域の感染状況を確認、注意を
- 感染が流行している地域からの移動、感染が流行している地域への移動は控える
- 帰省や旅行は控えめに
- 発症したときのため、誰とどこに行ったなど自身の行動をメモ

### 緊急連絡先（市外局番 0166）

鷹栖町役場	鷹栖町南1条3丁目5番1号	87-2111
消防		
消防本部	旭川市7条通10丁目	119
鷹栖消防署	鷹栖町南1条3丁目5番2号	87-2042
警察		
旭川中央警察署	旭川市6条通10丁目左10号	25-0110
鷹栖駐在所	鷹栖町南1条3丁目1番16号	87-2211
北野駐在所	鷹栖町北野東3条1丁目1番1号	87-2310
北斗駐在所	鷹栖町13線15号	87-2446
病院関連	緊急病院案内（緊急医療情報センター）	0120-208699
浅井医院	鷹栖町南1条2丁目1番3号	87-2002
鷹栖歯科	鷹栖町南1条2丁目1番16号	87-2105
くりやま歯科クリニック	鷹栖町南1条6丁目1番3号	59-3222
メロディー薬局	鷹栖町南1条2丁目1番1号	59-3311